

D-Link®

CATÁLOGO

REDES EMPRESARIALES
SOLUCIONES INDUSTRIALES
MOVILIDAD 5G/4G
HOGAR DIGITAL



MADE IN
TAIWAN



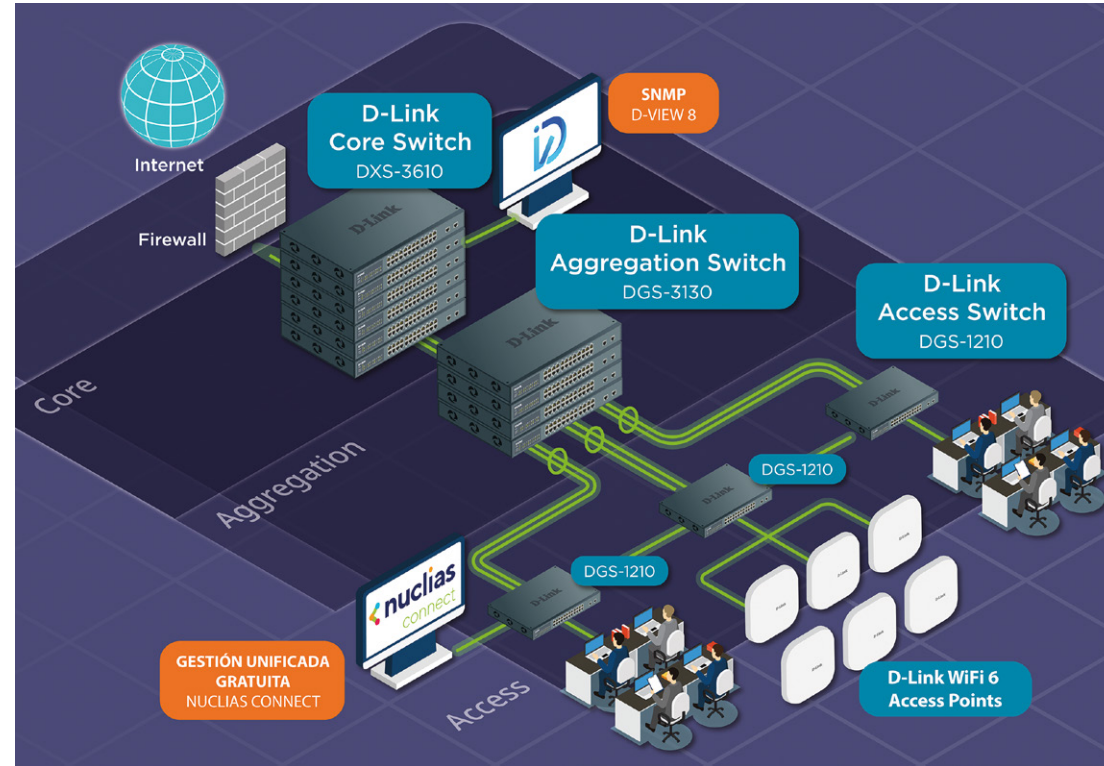
¿POR QUÉ D-LINK?



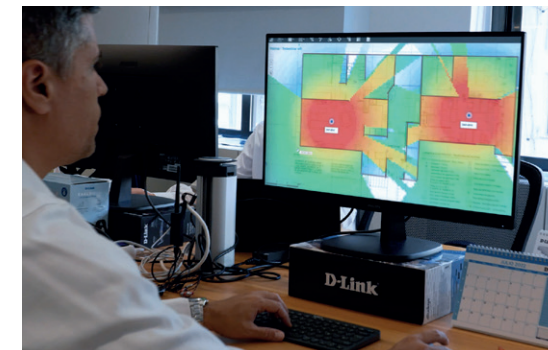
D-Link es un fabricante taiwanés que ha sido la marca preferida de millones de clientes desde 1986. Hemos crecido con el desarrollo de Internet y las redes, liderando nuevas tecnologías y desarrollando productos vanguardistas que reflejan las necesidades de empresas y personas. Y siempre manteniendo el compromiso con el medio ambiente; D-Link lideró el desarrollo de la tecnología Green Ethernet.

D-Link cuenta con los recursos y la experiencia necesaria para liderar las tendencias tecnológicas. Todo esto se traduce en una amplia gama de soluciones con un alto compromiso de rendimiento y fiabilidad.

Y junto a la tecnología más innovadora, **nuestro principal valor es el amplio equipo humano, local y cercano**, que dedicamos tanto a preventa como a postventa.



“Entendemos que cada proyecto de infraestructura de red requiere un asesoramiento especializado” Descúbre cómo trabajamos en D-Link, siempre cerca de nuestros clientes, en este vídeo...



CONTENIDO



SWITCHING

Switches sin gestión
Switches Easy Smart Gigabit
Switches Smart Managed
Switches Multi-Gigabit y 10 Gigabit
Switches Enterprise Managed Layer 3
Switches Data Center 10/40/100G
Software gestión de red SNMP

ACCESORIOS

Fuentes de alimentación redundantes
Transceptores
Cables stacking
Media Converters



 **nuclias**

WIRELESS/REDES UNIFICADAS

Puntos de acceso interior/externo
Gestión unificada con Nuclias Connect
Gestión desde la nube Nuclias Cloud
Routers empresariales VPN/Firewall



SOLUCIONES PARA INDUSTRIA

Switches Industriales
Puntos de Acceso Industriales Interior/Exterior
Routers 4G/5G M2M Industriales



mydlink

Cámaras IP WiFi
app mydlink para gestión remota



CONECTIVIDAD

Ecosistema EAGLE PRO AI Mesh
Ecosistema AQUILA PRO AI Mesh
Extensores y Puntos de acceso Wi-Fi
Dongles USB-C a LAN, HDMI, USB



4G/5G

Routers 4G/5G
Routers portátiles MI-FI
Adaptadores USB 3G/4G
Antena Exterior CPE 5G/LTE



PROGRAMA PARA PARTNERS

Programa de Canal Value In Partnership+
Formación Online D-Link Academy



SOPORTE/GARANTÍAS POST-VENTA

Garantía limitada de por vida
Servicio de soporte avanzado para
reemplazo Next Business Day

Fast Ethernet Unmanaged

Fast Ethernet



MODEL	DES-1005D	DES-105	DES-1005P	DES-1008D	DES-108	DES-1008PA	DES-1016D	DES-1024D
Number of Fast Ethernet ports	5	5	5	8	8	8	16	24
Switching capacity	1 Gbps	1 Gbps	1 Gbps	1.6 Gbps	1.6 Gbps	1.6 Gbps	3.2 Gbps	4.8 Gbps
PoE standards			802.3af, 802.3at			802.3af		
PoE power budget			60 W			52 W		
PoE capable ports			Port 1-4, up to 30 W			Port 1-4, up to 15.4 W		
Desktop	•	•	•	•	•	•	•	•
Rackmountable*							•	•
Metal enclosure		•	•		•	•	•	•
Fanless	•	•	•	•	•	•	•	•
MAC address	2K	2K	2K	2K	1K	1K	8K	8K
Jumbo frame		2047 Bytes			1536 Bytes		2000 Bytes	
802.1p QoS		• (Strict mode)	• (Strict mode)		• (Strict mode)		2• (Strict mode)	• (Strict mode)
Number of QoS queues		2	4		2		4	4
D-Link Green	•	•	•	•	•	•	•	•
802.3az EEE	•	•	•	•	•	•	•	•
Power supply type	External	External	External	External	External	External	Internal	Internal

Gigabit Unmanaged

Gigabit Ethernet



MODEL	DGS-1005D	DGS-1008D	DGS-105	DGS-1005P	DGS-105GL/108GL	DGS-108	DGS-1008P	DGS-1008MP	DGS-1016D	DGS-1016S	DGS-1024D	DGS-1010MP	DGS-1026MP
Number of Gigabit ports	5	8	5	5	5/8	8	8	8	16	16	24	8	24
Number of Gigabit Ethernet uplink												1	
Number of Combo 1000BASE-T/SFP ports												1	2
Switching capacity	10 Gbps	16 Gbps	10 Gbps	10 Gbps	10/16 Gbps	16 Gbps	16 Gbps	16 Gbps	32 Gbps	32 Gbps	48 Gbps	20 Gbps	52 Gbps
PoE standards				802.3af, 802.3at			802.3af, 802.3at	802.3af, 802.3at				802.3at	802.3af, 802.3at
PoE power budget				60 W			68 W	125 W				125 W	370 W
PoE capable ports				Ports 1-4, up to 30 W			Ports 1-4, up to 30 W	Ports 1-8, up to 30 W				Ports 1-8, up to 30 W	Ports 1-24, up to 30 W
DIP switch (EEE/Flow Control/Port Isolation and Storm Control)									•		•		
Desktop	•	•	•	•	•	•	•	•	•	•	•	•	•
Rackmountable*									•	•	•	•	•
Metal enclosure			•	•	•	•	•	•	•	•	•	•	•
Fanless	•	•	•	•	•	•	•	•	•	•	•	•	2 x smart fan
MAC address	2K	4K	2K	2K	2K/4K	8K	4K	8K	8K	8K	8K	4K	8K
Jumbo frame	9720 Bytes	9720 Bytes	9216 Bytes	9216 Bytes	9216 Bytes	9216 Bytes	9720 Bytes	9216 Bytes	10,000 Bytes	9,216 Bytes	10,000 Bytes		9600 Bytes
802.1p QoS	• (Strict mode)	• (Strict mode)	• (Strict mode)	• (Strict mode)	• (Strict mode)	• (Strict mode)	• (Strict mode)		•	•	•		
Number of QoS queues	4	4	4	4	8	4	4		8	8	8		
IGMP snooping	•	•	•	•	•	•	•		•	•	•		
Cable diagnostics	•	•	•	•	•	•	•	•	•	•	•	•	•
D-Link Green	•	•	•	•	•	•	•	•	•	•	•	•	•
802.3az EEE	•	•	•	•	•	•	•	•	•	•	•	•	•
Power supply type	External	External	External	External	External	External	External	Internal	Internal	External	Internal	Internal	Internal

*Todos nuestros switches enracables incluyen el kit necesario para su instalación en rack de 19"

SWITCHES



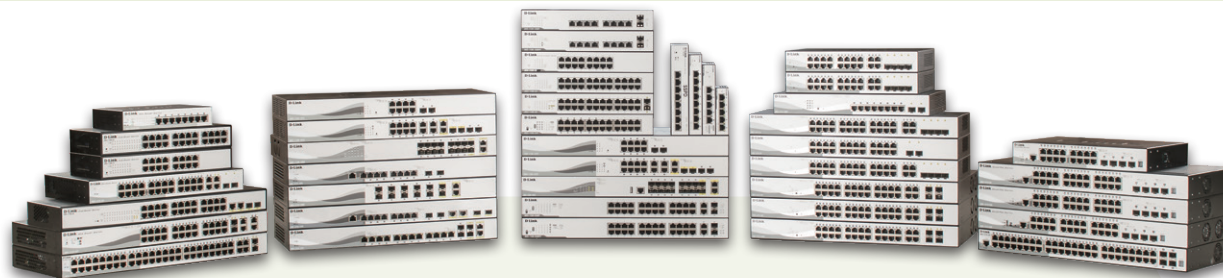
Smart Managed Switches

La opción más inteligente

La gama más amplia y versátil de Switches Smart Managed. Modelos de 8 a 52 puertos Gigabit, Multigigabit, con uplinks 10 Gigabit y hasta apilamiento físico. Los Switches Smart ofrecen las funcionalidades de gestión de red necesarias para aumentar drásticamente tanto la seguridad (segmentación VLAN, acceso mediante ACLs) como el rendimiento (static routing, agregación de enlaces, etc).

Se gestionan mediante Web GUI o CLI y algunas familias opcionalmente desde las plataformas Nuclias Connect y Nuclias Cloud para integración con redes Wireless.

D-Link Iberia ha sido **Líder en ventas en España en el segmento de Switches Smart Managed y Smart Cloud** en 2021 y 2022, según la consultora Context.



Puertos PoE

Power over Ethernet utiliza el cable de red LAN para suministrar datos y alimentación eléctrica a equipos compatibles PoE. Tanto para desplegar una red de cámaras IP, puntos de acceso WiFi ó teléfonos IP, los puertos PoE proporcionan simplicidad de instalación y ahorro de implementación. Los puertos PoE son una inversión inteligente por el ahorro en costes de instalación eléctrica adicional y mano de obra.

Multigigabit/10 Gigabit

Nuestros Switches Smart 10 Gigabit ofrecen una solución al alcance de cualquier presupuesto para afrontar la cada vez más necesaria migración a redes 10 Gigabit. Tanto en modelos nativos con puertos en cobre para RJ-45 como en soluciones híbridas de puertos Gigabit con puertos SFP+ para uplinks a 10G, tenemos la gama perfecta para adaptarse a cualquier proyecto. Disponemos de modelos desde la gestión básica Easy Smart a gestión Managed L3 para diseñar una arquitectura de red 10 Gigabit desde el núcleo de red a los enlaces.

Gestión Layer 3

Layer 3 con routing estático no es habitual en Switching Smart, pero en D-Link lo integramos desde la gama DGS-1210 para mejorar el rendimiento de la red y reducir la presión sobre los routers y redes troncales.

Se puede optimizar aún más la red con Spanning Tree para mejorar redundancia y evitar bucles, o Link Aggregation (LACP) para mayor rendimiento.

Stacking/Apilado

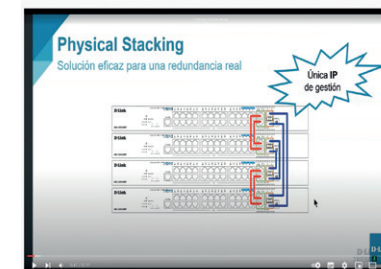
El apilado físico permite que múltiples switches sean vistos como un solo switch para propósitos de configuración y administración (tendrían la misma IP del máster en todo el stack) por lo que es ideal para despliegue de enlaces o core de red. Las ventajas del apilamiento van más allá de la simplicidad de gestión, puesto que permiten redundancia si falla un enlace o una de las unidades, así como incrementar el rendimiento, ya que se separa el tráfico interno del stack del tráfico de la red.

Guías paso a paso en el blog de nuestra web:

- Stacking
- Spanning Tree
- Asymmetric VLAN
- Link Aggregation
- ACL
- DHCP Server
- Topologías en anillo
- Reset de un switch
- MAC Address



..y en nuestro canal de Youtube



Gigabit Smart Managed

Gigabit Ethernet



	MODEL	DGS-1100-05V2	DGS-1100-05PDV2	DGS-1100-08V2	DGS-1100-08PV2	DGS-1100-10MPV2	DGS-1100-16V2	DGS-1100-24V2	DGS-1100-24PV2	DGS-1100-26MPV2
HARDWARE	Number of 10/100/1000BASE-T ports	5	5	8	8	8	16	24	24	24
	Number of Combo 10/100/1000BASE-T/SFP ports									2
	Number of 100/1000 Mbps SFP ports					2				
	Switching capacity	10 Gbps	10 Gbps	16 Gbps	16 Gbps	20 Gbps	32 Gbps	48 Gbps	48 Gbps	52 Gbps
	PoE standards		802.3af		802.3af, 802.3at	802.3af, 802.3at			802.3af, 802.3at	802.3af, 802.3at
	Powered by PoE		• (802.3af/at)							
	PoE power budget		18W with 802.3at / 8W with 802.3af input power		64 W	130 W			100 W	370 W
	PoE capable ports		Port 1-2, up to 15.4 W		Port 1-8, up to 30W	Port 1-8, up to 30 W			Port 1-12, up to 30 W	Port 1-24, up to 30 W
	Fanless	•	•	•	•	•	•	•	•	•
	D-Link Green	•	•	•	•	•	•	•	•	•
802.3az EEE	•	•	•	•	•	•	•	•	•	
Power supply type	External	PoE	External	External	Internal	Internal	Internal	Internal	Internal	
MAC address	2K	2K	4K	4K	8K	8K	8K	8K	8K	
L2	802.1D STP, 802.1w RSTP, 802.1s MSTP									
	802.3ad, 802.1AX link aggregation	Static trunk	Static trunk	Static trunk	Static trunk	•	•	•	•	802.3ad
VLAN	VLAN group (max static)	32	32	32	32	128	128	128	128	128
	Port / MAC / protocol-based VLAN, GVRP	Port	Port	Port	Port	Port	Port	Port	Port	Port
	Asymmetric VLAN	•	•	•	•	•	•	•	•	•
	Auto Voice/Surveillance VLAN	•	•	•	•	•	•	•	•	•
QoS	Number of queues per port	4	4	4	4	8	8	8	8	4
	CoS based on contents									
SECURITY	Bandwidth control (min. granularity)	• (8 Kbps)	• (8 Kbps)	• (8 Kbps)	• (8 Kbps)	• (16 Kbps)	• (16 Kbps)	• (16 Kbps)	• (16 Kbps)	• (8 Kbps)
	SSH, SSL (v1/v2/v3)									
	Smart Binding									
	Loopback Detection	•	•	•	•	•	•	•	•	•

DSS-200G Surveillance Smart Switches

Los switches DSS-200G se han diseñado específicamente para videovigilancia IP:

- Detección automática de cámaras IP de cualquier fabricante, si son compatibles con el estándar ONVIF, y aislamiento en red dedicada sin necesidad de software.
- Interfaz web Surveillance con topología de las cámaras, información de estado y acceso a PoE

Schedule, Fast PoE, Perpetual PoE, PD Alive, etc. También dispone de interfaz Web GUI estándar.

- Long range PoE para conexiones de hasta 250 metros (el estándar es 100m)
- Modelos con PoE++ (802.3bt) hasta 90W por puerto.
- Gestión sin entrar en interfaz web mediante interruptores DIP para habilitar funciones como QoS, Isolation, Long Range PoE, PD Alive y Spanning Tree.

LONG RANGE POE 250m



Gigabit Ethernet Smart Managed



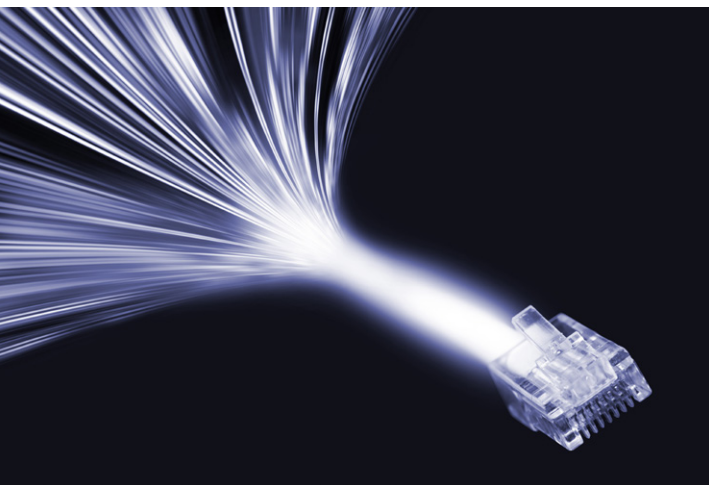
	MODEL	DSS-200G-10MP	DSS-200G-10MPP	DSS-200G-28MP	DSS-200G-28MPP
HARDWARE	Number of 10/100/1000BASE-T ports	8	8	24	24
	Number of 100/1000 Mbps SFP ports	2	2		
	Number of Combo 1000BASE-T/SFP ports			4	4
	Switching capacity	20 Gbps	20 Gbps	56 Gbps	56 Gbps
	PoE standards	802.3af, 802.3at	802.3af, 802.3at, 802.3bt	802.3af, 802.3at	802.3af, 802.3at, 802.3bt
	PoE power budget	130 W	242 W	370 W	517 W
	PoE capable ports	Ports 1-8, up to 30 W	Ports 1-8, up to 90 W	Ports 1-8, up to 30 W	Ports 1-8, up to 90 W Ports 9-24, up to 30 W
	Extended PoE range	Up to 250 m*	Up to 250 m*	Up to 250 m*	Up to 250 m*
	DIP switch modes	QoS, extend, isolate, PD-alive, STP	QoS, extend, isolate, PD-alive, STP	QoS, extend, isolate, PD-alive, STP	QoS, extend, isolate, PD-alive, STP
	6kV Surge protection	•	•	•	•
Alarm port	•	•	•	•	
Power supply type	Internal	Internal	Internal	Internal	
MAC address	8K	8K	8K	8K	
L2	802.1D STP, 802.1w RSTP	•	•	•	•
	802.3ad link aggregation	•	•	•	•
VLAN	Ethernet ring protection switching (ERPS)	•	•	•	•
	VLAN group (max static)	128	128	128	128
	Port-based VLAN, Asymmetric VLAN	•	•	•	•
	Auto Voice/Surveillance VLAN	•	•	•	•
QoS	Number of queues per port	4	4	4	4
	Bandwidth control (min. granularity)	• (16 Kbps)	• (16 Kbps)	• (16 Kbps)	• (16 Kbps)
SURVEILLANCE MODE	Video Surveillance Mode	•	•	•	•
	ONVIF Device Discovery	•	•	•	•
	Video Surveillance Topology	•	•	•	•
	Video Surveillance Device Information	•	•	•	•

Gigabit Smart Managed



		Gigabit Ethernet						Gigabit Ethernet with 10G Uplink			
MODEL		DGS-1210-26	DGS-1210-28	DGS-1210-28P	DGS-1210-28MP	DGS-1210-52	DGS-1210-52MP	DGS-1250-28X	DGS-1250-28XMP	DGS-1250-52X	DGS-1250-52XMP
HARDWARE	Number of 10/100/1000BASE-T ports	24	24	24	24	48	48	24	24	48	48
	Number of Combo 10/100/1000BASE-T/SFP ports		4	4	4	4	4				
	Number of 100/1000 Mbps SFP ports	2									
	Number of 10G SFP+ ports							4	4	4	4
	Switching capacity	52 Gbps	56 Gbps	56 Gbps	56 Gbps	104 Gbps	104 Gbps	128 Gbps	128 Gbps	176 Gbps	176 Gbps
	PoE standards			802.3af, 802.3at	802.3af, 802.3at		802.3af, 802.3at		802.3af, 802.3at		802.3af, 802.3at
	PoE power budget			193 W	370 W		370 W		370 W		370 W
	PoE capable ports			Ports 1-24, up to 30W	Ports 1-24, up to 30W		Ports 1-48, up to 30W		Port 1-24, up to 30 W		Port 1-48, up to 30W
	Perpetual PoE			•	•		•				
	Fanless	•	•								
	Smart fan			•	•	•	•	•	•	•	•
	D-Link Green	•	•	•	•	•	•	•	•	•	•
	802.3az EEE	•	•	•	•	•	•	•	•	•	•
Power supply type	Internal	Internal	Internal	Internal	Internal	Internal	Internal	Internal	Internal	Internal	
L2	MAC address	8K	8K	8K	8K	16K	16K	16K	16K	32K	32K
	802.1D STP, 802.1w RSTP, 802.1s MSTP	•	•	•	•	•	•	•	•	•	•
	802.3ad, 802.1AX link aggregation	•	•	•	•	•	•	• (802.3ad only)	• (802.3ad only)	• (802.3ad only)	• (802.3ad only)
VLAN	VLAN group (max static)	256	256	256	256	256	256	4K	4K	4K	4K
	Port / MAC / protocol-based VLAN, GVRP	Port	Port	Port	Port	Port	Port	Port	Port	Port	Port
	Asymmetric VLAN	•	•	•	•	•	•	•	•	•	•
	Auto Voice/Surveillance VLAN	•	•	•	•	•	•	•	•	•	•
L3	IP interfaces	4	4	4	4	4	4	4	4	4	4
	IPv6 support	•	•	•	•	•	•	•	•	•	•
	Static route for IPv4/IPv6	124/50	124/50	124/50	124/50	124/50	124/50	124/50	124/50	124/50	124/50
QoS	Number of queues per port	8	8	8	8	8	8	8	8	8	8
	CoS based on contents	•	•	•	•	•	•	•	•	•	•
	Bandwidth control (min. granularity)	• (16 Kbps)	• (16 Kbps)	• (16 Kbps)	• (64 Kbps)	• (16 Kbps)	• (16 Kbps)	• (16 Kbps)	• (16 Kbps)	• (16 Kbps)	• (16 Kbps)
SURVEILLANCE MODE	Video Surveillance Mode	•	•	•	•	•	•	•	•	•	•
	ONVIF Device Discovery	•	•	•	•	•	•	•	•	•	•
	Video Surveillance Topology	•	•	•	•	•	•	•	•	•	•
	Video Surveillance Device Information	•	•	•	•	•	•	•	•	•	•
ACL	ACL (Ingress / Egress / VLAN-based ACL)	• (Ingress)	• (Ingress)	• (Ingress)	• (Ingress)	• (Ingress)	• (Ingress)	• (Ingress)	• (Ingress)	• (Ingress)	• (Ingress)
	Based on packet contents	•	•	•	•	•	•	•	•	•	•
SECURITY	SSH, SSL (v1/v2/v3)	•	•	•	•	•	•	• (SSH)	• (SSH)	• (SSH)	• (SSH)
	IP-MAC-port binding (IMPB)	•	•	•	•	•	•	•	•	•	•
	ARP spoofing	•	•	•	•	•	•	•	•	•	•
AAA	802.1X access control	•	•	•	•	•	•	•	•	•	•
	RADIUS	•	•	•	•	•	•	•	•	•	•
MANAGEMENT	Dual image	•	•	•	•	•	•	•	•	•	•
	SNMP (v1/v2c/v3), RMON v1	•	•	•	•	•	•	•	•	•	•
	LLDP-MED	•	•	•	•	•	•	•	•	•	•
	ICMPv6	•	•	•	•	•	•	•	•	•	•
	Command Line Interface (CLI)	Compact	Compact	Compact	Compact	Compact	Compact	Full	Full	Full	Full
	Console port							RJ45	RJ45	RJ45	RJ45
Nuclias Connect	•	•	•	•	•	•					

POWER OVER ETHERNET



Descarga nuestro eBook técnico sobre la tecnología Power Over Ethernet



La tecnología Power over Ethernet (PoE) utiliza el mismo cable Ethernet LAN para suministrar datos y alimentación a dispositivos PoE; puntos de acceso WiFi, cámaras, teléfonos IP, iluminación LED, portátiles, monitores, control de edificios inteligentes, aplicaciones en Smart Cities, Industria 4.0, IoT, etc.

Tenemos el portfolio más amplio de Switches PoE con los estándares IEEE 802.3af (15.4W por puerto), IEEE 802.3at (30W por puerto) e IEEE 802.3bt (hasta 90W por puerto). Al usar estándares y evitar tecnologías PoE propietarias garantizamos la interoperabilidad en cualquier instalación. Nuestros Puntos de Acceso WiFi también son PoE estándar.

Switches PoE, por gamas. Incluyen las letras P o MP junto al número de puertos, para identificarlos dentro de cada familia. También hay modelos en switches industriales.

Managed L3 Stackable



- DGS-3630**
- DGS-3630-28PC
 - DGS-3630-52PC

- DGS-3130**
- DGS-3130-30PS
 - DGS-3130-54PS

Managed L3 MultiG Stackable



- DMS-3130**
- DMS-3130-30PS

Smart 10 Gigabit MultiG



- DXS-1210**
- DXS-1210-10MP

Managed L3 10G Stackable



- DXS-3130**
- DXS-3130-28P

Smart Pro Stackable



- DGS-1530**
- DGS-1530-28P
 - DGS-1530-52P

Smart Pro 2.5G Stackable



- DGS-1520**
- DGS-1520-28MP
 - DGS-1520-52MP

Smart Pro Stackable



- DGS-1510**
- DGS-1510-28XMP
 - DGS-1510-52XMP

Smart 10G Uplinks



- DGS-1250**
- DGS-1250-28XMP
 - DGS-1210-52XMP

Smart 2.5G 10G Uplinks



- DMS-1250**
- DMS-1250-10SP
 - DMS-1250-12TP
 - DMS-1250-10SPL

Smart Surveillance



- DSS-200G**
- DSS-200G-10MP
 - DSS-200G-10MPP
 - DSS-200G-28MP
 - DSS-200G-28MPP

Smart



- DGS-1210**
- DGS-1210-08P
 - DGS-1210-10P
 - DGS-1210-10MP
 - DGS-1210-24P
 - DGS-1210-28P
 - DGS-1210-28MP
 - DGS-1210-52MP

Easy Smart



- DGS-1100V2**
- DGS-1100-05PDV2
 - DGS-1100-08PV2
 - DGS-1100-18PV2
 - DGS-1100-24PV2
 - DGS-1100-26MPV2

Unmanaged



- DGS-1000**
DES-1000
- DGS-1005P
 - DGS-1008P
 - DGS-1026MP
 - DES-1005P
 - DES-1008P
 - DES-1018MP
 - DMS-108P

Power over Ethernet (PoE) Adapter / Extender

DPE-101GI
1-Port Gigabit PoE Injector



- Main Features**
- Use without a PoE switch
 - Supply power to PoE devices
- Physical Features**
- Maximum power input 48 V
 - Gigabit speed
 - Supports 802.3af, up to 15.4W

DPE-301GI
Gigabit PoE+ Injector



- Main Features**
- Use without a PoE switch
 - Supply power to PoE devices
- Physical Features**
- Maximum power input 55 V
 - Gigabit speed
 - Supports 802.3at/af, up to 30 W

DPE-301GS
Gigabit PoE+ Splitter



- Main Features**
- Add PoE to non-PoE devices
 - Works with PoE switch or injector
- Physical Features**
- 5 V, 9V, or 12 V DC output
 - 802.3at/af, up to 30 W
 - Gigabit

DPE-302GE
2-Port Gigabit PoE Extender



- Main Features**
- PoE connection up to 500 m*
 - Multiple mounting options
- Physical Features**
- 2 x Gigabit output ports
 - Powered by PoE
 - 60°C operating temperature
 - Supports 802.3at/af, up to 30 W

SWITCHES

Multigigabit/Gigabit Layer 3 Managed with 10G Uplinks

Gigabit Ethernet with 10G Uplinks

Multigigabit Ethernet with 25G Uplinks



MODEL	DGS-3130-30TS	DGS-3130-30PS	DGS-3130-30S	DGS-3130-54TS	DGS-3130-54PS	DGS-3130-54S	DMS-3130-30TS	DMS-3130-30PS
HARDWARE								
Number of 10/100/1000BASE-T ports	24	24		48	48			
Number of Gigabit SFP ports			24			48		
Number of 100/1000/2.5GBASE-T ports							24	16
Number of 100/1000/2.5G/5GBASE-T ports								8
Number of 100/1000/2.5G/5G/10GBASE-T ports							2	2
Number of 10GBASE-T ports	2	2	2	2	2	2		
Number of 10G SFP+ ports	4	4	4	4	4	4		
Number of 10G SFP+/25G SFP28 ports							4	4
Switching capacity	168 Gbps	168 Gbps	168 Gbps	216 Gbps	216 Gbps	216 Gbps	360 Gbps	400 Gbps
PoE standards		802.3af, 802.3at			802.3af, 802.3at			802.3af, 802.3at, 802.3bt
PoE power budget		370 W (740 W with RPS)			370 W (740 W with RPS)			740 W (960 W with RPS)
PoE capable ports		Ports 1-24, up to 30 W (with Perpetual PoE / Fast PoE)			Ports 1-48, up to 30 W (with Perpetual PoE / Fast PoE)			Ports 1-16, up to 30 W Ports 17-24, up to 60 W
Optional Power supply redundancy (RPS)	DPS-500A	DPS-700	DPS-500A	DPS-500A	DPS-700	DPS-500A	DPS-500A	DPS-700
Physical stacking (device / max bandwidth)	• (9 ² /80G)	• (9 ² /80G)	• (9 ² /80G)	• (9 ² /80G)	• (9 ² /80G)	• (9 ² /80G)	• (9/200G)	• (9/200G)
Virtual stacking (device)	• (32)	• (32)	• (32)	• (32)	• (32)	• (32)	• (32)	• (32)
L2								
MAC address	Up to 16K	Up to 16K	Up to 16K	Up to 16K	Up to 16K	Up to 16K	Up to 32K	Up to 32K
802.1D STP, 802.1w RSTP, 802.1s MSTP	•	•	•	•	•	•	•	•
Ethernet ring protection switching (ERPS)	•	•	•	•	•	•	•	•
802.3ad, 802.1AX link aggregation	•	•	•	•	•	•	•	•
VLAN								
VLAN group (max static)	4K	4K	4K	4K	4K	4K	4K	4K
Port / MAC / protocol-based VLAN, GVRP	•	•	•	•	•	•	•	•
Asymmetric, Private, ISM, Super, Voice VLAN	•	•	•	•	•	•	•	•
L3								
IPv4/IPv6 routing table	1024 / 512	1024 / 512	1024 / 512	1024 / 512	1024 / 512	1024 / 512	1024 / 512	1024 / 512
IPv4/IPv6 forwarding table	2048 / 1024	2048 / 1024	2048 / 1024	2048 / 1024	2048 / 1024	2048 / 1024	2048 / 1024	2048 / 1024
IP interfaces	16	16	16	16	16	16	128	128
IPv6 neighbour discovery (ND)	•	•	•	•	•	•	•	•
Static route for IPv4/IPv6	512 / 256	512 / 256	512 / 256	512 / 256	512 / 256	512 / 256	512 / 256	512 / 256
VRRP	•	•	•	•	•	•	•	•
Multicasting	•	•	•	•	•	•	•	•
RIP v1/v2, RIPv3, OSPFv2/v3	•	•	•	•	•	•	•	•
QoS								
Number of queues per port	8	8	8	8	8	8	8	8
CoS based on contents	•	•	•	•	•	•	•	•
Bandwidth control (min. granularity)	• (8Kbps)	• (8Kbps)	• (8Kbps)	• (8Kbps)	• (8Kbps)	• (8Kbps)	• (8Kbps)	• (8Kbps)
Single/two rate Three Colour Marker	•	•	•	•	•	•	•	•
ACL								
ACL (Ingress / Egress / VLAN-based)	•	•	•	•	•	•	•	•
Based on packet contents	•	•	•	•	•	•	•	•
SECURITY								
SSH, SSL (v1/v2/v3)	•	•	•	•	•	•	•	•
IP-MAC-port binding (IMPB)	•	•	•	•	•	•	•	•
ARP spoofing, BPDU attack protection	•	•	•	•	•	•	•	•
AAA								
802.1X access control, Microsoft NAP	•	•	•	•	•	•	•	•
RADIUS/TACACS+ authentication	•	•	•	•	•	•	•	•
MANAGEMENT								
SNMP (v1/v2c/v3), RMON v1/v2, sFlow	•	•	•	•	•	•	•	•
LLDP-MED	•	•	•	•	•	•	•	•
802.3ah, 802.1ag, ITU-T Y.1731	•	•	•	•	•	•	•	•
Command Line Interface (CLI)	Full	Full	Full	Full	Full	Full	Full	Full
Out-of-Band Console/Management port	RJ45	RJ45	RJ45	RJ45	RJ45	RJ45	RJ45	RJ45

² Cuando se apilan los modelos DGS-3130-30TS/30S/30PS, el coste de apilamiento es de 1 punto por unidad, por lo que el máximo de unidades por pila es de 9. Cuando se apilan los modelos DGS-3130-54TS/54S/54PS, el coste de apilamiento es de 2 puntos por unidad, por lo que el máximo de unidades por pila es de 6. Cuando se apilan diferentes modelos DGS-3130 en la misma pila, los switches pueden apilarse hasta un máximo de 12 puntos por pila.

10/40/100G Gigabit Ethernet

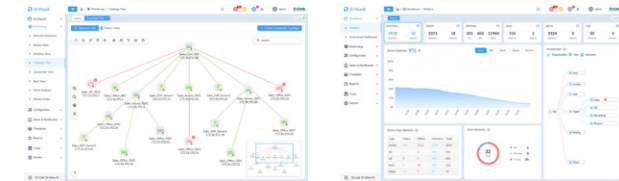
10/40/100G Layer 3 Managed / Data Center



	MODEL	DXS-3130-28P	DXS-3410-32XY	DXS-3410-32SY	DXS-3610-54T/SI	DXS-3610-54S/SI
HARDWARE	Number of 10GBASE-T ports				48	
	Number of Combo 10GBASE-T/SFP+ ports					
	Number of 100/1000/2.5/5/10GBASE-T ports	24	24			
	Number of 10G SFP+ ports	4	4	28		48
	Number of 10G SFP+/25G SFP28 ports	4	4	4		
	Number of 40G QSFP+/100G QSFP28 ports				6	6
	Switching capacity	680 Gbps	760 Gbps	760 Gbps	2.16 Tbps	2.16 Tbps
	PoE Standards	IEEE 802.3af PoE, IEEE 802.3at PoE+, IEEE 802.3bt PoE++				
	PoE Power Budget	790 W (1440 W with dual power supply)				
	PoE capable ports	Ports 1-24 PoE ++, Up to 60 W per port				
Power supply redundancy	• Optional DPS-PWR1200AC • Optional DPS-PWR1200DC		• Optional DPS-500A • Optional DPS-500DC		1+1	
	Physical stacking (device / max bandwidth)		• (9/200G)		• (12/1200G) / MLAG	
Virtual stacking (device)	• (32)		• (32)		• (32)	
L2	MAC address	32K	32K	32K	Up to 288K	Up to 288K
	802.1D STP, 802.1w RSTP, 802.1s MSTP	•	•	•	•	•
	Ethernet ring protection switching (ERPS)	•	•	•	•	•
	802.3ad, 802.1AX Link Aggregation	• (802.1AX/802.3ad)	• (802.1AX/802.3ad)	• (802.1AX/802.3ad)	• (802.1AX only)	• (802.1AX only)
VLAN	VLAN group (max static)	4K	4K	4K	4K	4K
	Port / MAC / protocol-based VLAN, GVRP	•	•	•	•	•
	Port-based, selective double VLAN	•	•	•	•	•
	Multicast VLAN, ISM, Super, Voice VLAN	•	•	•	• (Super/ISM VLAN)	• (Super/ISM VLAN)
	Asymmetric VLAN	•	•	•	•	•
DATA SDN	OpenFlow				v1.3	v1.3
	DCB - 802.1Qbb, 802.1Qaz		• (802.1Qbb)	• (802.1Qbb)	• (802.1Qbb)	• (802.1Qbb)
L3	IPv4/IPv6 routing table	1024 shared by IPv4/IPv6	12K shared by IPv4/IPv6	12K shared by IPv4/IPv6	32K / 16K	32K / 16K
	IPv4/IPv6 forwarding table	16K / 8K	16K / 8K	16K / 8K	144K / 72K	144K / 72K
	IP interfaces	128	256	256	256	256
	Static route for IPv4/IPv6	256 / 128	256 / 128	256 / 128	1K / 512	1K / 512
	IPv6 tunneling				•	•
	L3 Multicast	•	•	•	• (/EI)	• (/EI)
	PIM-DM/SM, DVMRPv3	• PIM-SM for IPv4	• PIM-SM for IPv4	• PIM-SM for IPv4	• (/EI)	• (/EI)
	MPLS, VPLS				• (MPLS, VPLS with /EI)	• (MPLS, VPLS with /EI)
	Dynamic Routing: OSPFv2/v3, BGP4/BGP4+, RIP v1/v2, RIPng	• OSPFv2/v3, RIP v1/v2/RIPng	• OSPFv2/v3, RIP v1/v2, RIPng	• OSPFv2/v3, RIP v1/v2, RIPng	• (BGP4/BGP4+ with /EI)	• (BGP4/BGP4+ with /EI)
	QoS	Number of queues per port	8	8	8	8
CoS based on contents		•	•	•	•	•
Bandwidth control (min. granularity)		• (8Kbps)	• (8Kbps)	• (8Kbps)	• (8Kbps)	• (8Kbps)
ACL	Single/two rate Three Color Marker	•	•	•	•	•
	ACL (Ingress / Egress / VLAN-based)	•	•	•	•	•
SECURITY	Based on packet contents	•	•	•	•	•
	SSH, SSL (v1/v2/v3)	• (SSH v2, SSL TLS 1.0/1.1/1.2)	•	•	•	•
	IP-MAC-port binding (IMPB)	•	•	•	•	•
	ARP spoofing, BPDU attack protection	•	•	•	•	•
AAA	802.1X access control, Microsoft NAP	• (802.1X)	•	•	•	•
	RADIUS/TACACS+ authentication	•	•	•	•	•
	SNMP (v1/v2c/v3), RMON v1/v2, sFlow	•	•	•	•	•
MANAGEMENT	LLDP-MED	•	•	•	•	•
	ICMPv6	•	•	•	•	•
	802.3ah, 802.1ag, ITU-T Y.1731	•	•	•	•	•
	Command Line Interface (CLI)	Full	Full	Full	Full	Full
Out-of-Band Console/Management port	RJ45	RJ45	RJ45	RJ45	RJ45	

D-View 8 (DV-800)

Solución avanzada de administración de red basada en SNMP. Monitorización inteligente de grandes topologías Switching y Wireless. Análisis inteligente y alarmas para prevención de incidencias. Hasta 5.000 dispositivos y capacidad multisede. Fácil descubrimiento de switches, puntos de acceso WiFi y otros dispositivos vía SNMP.



Monitorización de la red en tiempo real



Topologías de VLANs y L3



sFlow Analyser
(sólo versión Enterprise)



Instalable en Windows y Linux



Administración basada en roles



Batch Configuration



Interfaz intuitiva y personalizable



Programación de updates firmware



Informes centralizados



Gestión local o remota (versión enterprise)



Gestión centralizada por bloques de configuraciones

Descarga una versión trial funcional durante 90 días aquí:

dview.dlink.com

VPN/Firewall
Load balancing
Business Routers



MODEL	DSR-250V2	DBR-700	DBR-600-P
Firewall Policy/Web Content Filtering	● / ●	●	●
Multi-WAN Load Balancing		●	●
Captive Portal		●	●
Type of WAN	1 x Gigabit Ethernet	1 x 2.5 Gigabit Ethernet	1 x 2.5 Gigabit Ethernet
Number of LAN ports	3 + 1 (WAN/LAN) x Gigabit Ethernet	1 x 2.5 Gigabit Ethernet SFP WAN/LAN 6 + 1 (WAN/LAN) x 2.5 Gigabit Ethernet LAN	7 + 1 (WAN/LAN) x 2.5 Gigabit Ethernet PoE (802.3at)
Console port	RJ-45	RJ-45	RJ-45
Fail-safe Internet	●	●	●
Outbound load balancing	●	●	●
USB port	USB 2.0 x 2		●
USB file sharing	●		●
VPN protocols	IPSec, PPTP/L2TP, GRE, SSL, OpenVPN	IPSec, PPTP/L2TP, GRE, SSL, OpenVPN	IPSec, PPTP/L2TP, GRE, SSL, OpenVPN
VPN encryption	DES, 3DES, AES, Blowfish, Twofish, CAST128	●	●
VPN throughput	200 Mbps	400 Mbps	200 Mbps
Firewall throughput	950 Mbps	2.000 Mbps	2.000 Mbps
L3 routing	RIP v1/v2, OSPF, OSPFv3	Static Route, Dynamic Route (OSPFv2, RIPv2/v2), Policy Base	Static Route, Dynamic Route (OSPFv2, RIPv2/v2), Policy Base
Authentication	Internal User Database, Radius, POP3, LDAP, AD, NT Domain	Internal/External User Database (RADIUS, LDAP, AD), Captive Portal, User Group, servers, XAUTH	Internal/External User Database (RADIUS, LDAP, AD), Captive Portal, User Group, servers, XAUTH
Bandwidth control	●	●	●
Command line, SNMP	●	●	●

Fuentes de alimentación redundantes



MODEL	DPS-500A	DPS-520	DPS-700	DPS-PWR740AC	DXS-PWR300AC	DXS-PWR700AC
Output Power	140 W	180 W	589 W	740 W	300 W	770 W
Input Power	90 to 264 V AC	90 to 264 V AC	90 to 264 V AC	90 to 264 V AC	85 to 264 V AC	90 to 264 V AC
Dimensions	172x257x43mm	196x257x52mm	441x139x44mm	185x73.5x40mm	275x79x40mm	322x55x40mm
Mounting Options	DPS-800	DPS-800	19in Rack, 1U	N/A	N/A	N/A

COMPATIBLE SWITCHES	DPS-500A	DPS-520	DPS-700	DPS-PWR740AC	DXS-PWR300AC	DXS-PWR700AC	DPS-PWR1200AC
DGS-1510-52XMP			•				
DGS-1520-28		•					
DGS-1520-28MP			•				
DGS-1520-52		•					
DGS-1520-52MP			•				
DGS-1530-10	•						
DGS-1530-20	•						
DGS-1530-28	•						
DGS-1530-28S	•						
DGS-1530-52	•						
DGS-1530-52P			•				
DGS-3130-30TS	•						
DGS-3130-30S	•						
DGS-3130-30PS			•				
DGS-3130-54TS	•						
DGS-3130-54S	•						
DGS-3130-54PS			•				
DMS-3130-30TS	•						
DMS-3130-30PS				•			
DGS-3630-28SC	•						
DGS-3630-28TC	•						
DGS-3630-28PC			•				
DGS-3630-52TC	•						
DGS-3630-52PC			•				
DXS-3130-28P							•
DXS-3410-32SY	•						
DXS-3410-32XY	•						
DXS-3610-54T						•	
DXS-3610-54S						•	



MODEL	DPS-800
Number of Redundant Power Supply Slots	2
Form Factor	19in Rack, 1.5U
Compatible with Redundant Power Supplies	DPS-500A

SOLUCIONES INDUSTRIALES



Switches, Modem/Routers M2M 5G/4G y Puntos de Acceso

Diseñados para soportar un amplio rango de temperaturas, vibraciones y golpes. Tienen unas especificaciones de funcionamiento en entornos adversos muy superiores a los modelos estándar.

Los switches tienen funcionalidades de gestión de red para asegurar la máxima redundancia con diversas arquitecturas en anillo, ya que estos switches son vitales en el control de robots o automatizaciones en factorías, así como en la creciente demanda de aplicaciones para Industria 4.0 y Smart Cities.

1 Instalación versátil

Se pueden desplegar en paredes o Carril DIN y dentro de cajas de registro, armarios de exterior, etc.

2 Alta disponibilidad y seguridad

Redundancia de red con arquitecturas en anillo, Ringv2, R3 y ERPS. Certificación IEC 62443-4-1 Product Security Development Life-Cycle Requirements, un requisito de seguridad presente en la mayoría de proyectos.

3 Plataforma Edge Cloud para IoT, Transporte y Smart Cities

Gestión remota D-Link Edge Cloud Solution (D-ECS) con interfaz web de acceso a despliegues de routers 4G/5G con estado, reinicio remoto, geolocalización, etc.



DIS-100E/100G Series Industrial Fast Ethernet / Gigabit Unmanaged Switches for edge deployment	DIS-200G Series Industrial Gigabit Smart Managed Switches for aggregation deployment	DIS-300G / DIS-700G Industrial Gigabit Managed Switches for aggregation/core deployment	DIS-2650AP (Indoor) DIS-3650 AP (Outdoor) AC1200 Dual Band Wave 2 Industrial Access Points
Plug and play; compact size	Cost-effective; compact size	High performance; compact size	Industrial AP High Performance
-40 to 75° operating temperature	-40 to 65° operating temperature	-40 to 75° operating temperature	-20 to 65°C operating temperature
DIN-Rail mounting	DIN-Rail mounting	DIN-Rail/Rack (DIS-700G)	Desktop/DIN-Rail/Mast (3650)
5-port	12-port	8/12/14-port, 24-port SFP + 4-port SFP+ (DIS-700G)	2p LAN Gigabit
Redundant power inputs	Optional PoE 802.3af/at support	Optional PoE 802.3af/at support	802.3at PoE
Optional PoE 802.3af/at support (DIS-100G-5PSW)	VLAN support for added security	VLAN support for added security	Supports Unified Management with Nuclias Connect

Modem/Routers 5G/4G M2M



MODEL	DWM-311	DWM-311-G	DWM-313	DWM-314-G	DWM-314-GP
Mobile networks	<ul style="list-style-type: none"> LTE FDD Bands 1/3/7/8/20/28A UMTS/HSPA B1/B8, 900/2100 MHz 	<ul style="list-style-type: none"> 5G NR: n1/2/3/5/7/8/12/13/14/18/20/25/26/28/29/30/38/40/41/48/66/70/71/75/76/77/78/79 LTE-FDD: B1/2/3/4/5/7/8/12/13/14/17/18/19/20/25/26/28/29/30/32/66/71 LTE-TDD: B34/38/39/40/41/42/43/48 LAA: B46 WCDMA: B1/2/4/5/8/19 	<ul style="list-style-type: none"> LTE Cat.4/UMTS/HSPA/GSM/GPRS/EDGE 	<ul style="list-style-type: none"> 5G NR: n1/3/5/7/8/20/28/38/40/41/71/75/76/77/78 LTE FDD: B1/3/5/7/8/20/28/32/71 LTE-TDD: B38/40/41/42/43 WCDMA: B1/5/8 	<ul style="list-style-type: none"> 5G NR: n1/2/3/5/7/8/12/13/14/18/20/25/26/28/29/30/38/40/41/48/66/70/71/75/76/77/78/79 LTE-FDD: B1/2/3/4/5/7/8/12/13/14/17/18/19/20/25/26/28/29/30/32/66/71 LTE-TDD: B34/38/39/40/41/42/43/48 LAA: B46 WCDMA: B1/2/4/5/8/19
Maximum speed Download/Upload	150 Mbps / 50 Mbps (LTE FDD)	<ul style="list-style-type: none"> 5G SA: 2.4 Gbps / 900 Mbps LTE FDD: 1.6 Gbps / 200 Mbps 5G NSA: 3.4 Gbps / 550 Mbps WCDMA: 42 Mbps / 5.76 Mbps 	150 Mbps / 50 Mbps (LTE)	<ul style="list-style-type: none"> 5G SA: 2.4 Gbps / 900 Mbps LTE FDD: 1.6 Gbps / 200 Mbps 5G NSA: 3.4 Gbps / 550 Mbps WCDMA: 42 Mbps / 5.76 Mbps 	<ul style="list-style-type: none"> 5G SA: 2.4 Gbps / 900 Mbps LTE FDD: 1.6 Gbps / 200 Mbps 5G NSA: 3.4 Gbps / 550 Mbps WCDMA: 42 Mbps / 5.76 Mbps
Device interface	<ul style="list-style-type: none"> 1 x Gigabit Ethernet LAN port 2 x SMA (antenna connectors) 1 x Micro-USB port (power input) 1 x SIM slot (Micro-3FF) 	<ul style="list-style-type: none"> 1 x 2.5 Gb Ethernet LAN port 1 x 3FF micro-SIM slot 4 x SMA (antenna connectors) 	<ul style="list-style-type: none"> 1 x 10/100 Fast Ethernet WAN/LAN port 1 x 10/100 Fast Ethernet LAN port 3 x SMA (antenna connectors) 2 x 3FF micro-SIM slots 802.11n/g/b (2.4GHz) 	<ul style="list-style-type: none"> 4 x Gigabit Ethernet LAN ports 2 x 3FF micro-SIM slots 3 x SMA (antenna connectors) 	<ul style="list-style-type: none"> 2 x Gigabit Ethernet LAN ports 2 x 3FF micro-SIM slots 2 x Gigabit Ethernet PoE LAN ports 4 x SMA (antenna connectors)
Wi-Fi					
Management	<ul style="list-style-type: none"> D-ECS remote management SMS reboot function Web UI/SSH 	<ul style="list-style-type: none"> D-ECS remote management SMS reboot function Web UI/SSH 	<ul style="list-style-type: none"> D-ECS remote management SMS reboot function Web UI/SSH 	<ul style="list-style-type: none"> D-ECS remote management SMS reboot function Web UI/SSH 	<ul style="list-style-type: none"> D-ECS remote management SMS reboot function Web UI/SSH
Power input	5V/2A via Micro USB	DC 12V / 1A	DC 5V / 2A ~ 18V / 0.7A	DC 12V / 1A	DC 54V / 1.67 A
Operating temp.	-30 to 60°C	-30 to 70°C	-20 to 60°C	-30 to 70°C	-30 to 70°C

Switches Industriales 10/100 y Gigabit



	MODEL	DIS-100E-5W/8W	DIS-100G-5W	DIS-100G-5SW	DIS-100G-5PSW	DIS-100G-6S/10S	DIS-200G-12S	DIS-200G-12PS	DIS-300G-12SW	DIS-300G-8PSW	DIS-300G-14PSW	DIS-700-28XS	
HARDWARE	Number of Fast Ethernet ports	5 / 8											
	Number of Gigabit ports		5	4	4	4 / 8	10	10	8	6	10		
	Number of SFP ports			1	1	2	2	2	4	2	4	24	
	Number of 10G SFP+ ports											4	
	PoE standards					802.3af, 802.3at		802.3af, 802.3at		802.3af, 802.3at	802.3af, 802.3at	802.3af, 802.3at	
	PoE power budget					120 W		240 W		120 W	240 W		
	PoE capable ports					Ports 1-4, up to 30 W		Ports 1-8, up to 30 W		Ports 1-4, up to 30 W	Ports 1-2, up to 60 W Ports 3-8, up to 30 W	Ports 1-2, up to 60 W Ports 3-8, up to 30 W	
	Input voltage range	12-58 VDC	12-58 VDC	12-58 VDC	12-58 VDC	12-58 VDC, 54-58V for PoE+, 48-58V for PoE	12-48 VDC	12-48 VDC	48-58 VDC	12-58 VDC	48-58 VDC (54-58V VDC for PoE+)	48-58 VDC (54-58V VDC for PoE+)	Dual 20-58 VDC
	Compatible power supplies	DIS-H30-24, DIS-H60-24, DIS-N240-48, DIS-N480-48	DIS-H30-24, DIS-H60-24, DIS-N240-48, DIS-N480-48	DIS-H30-24, DIS-H60-24, DIS-N240-48, DIS-N480-48	DIS-H30-24, DIS-H60-24, DIS-N240-48, DIS-N480-48	DIS-N240-48, DIS-N480-48	DIS-H30-24, DIS-H60-24, DIS-N240-48, DIS-N480-48	DIS-H30-24, DIS-H60-24, DIS-N240-48, DIS-N480-48	DIS-N240-48, DIS-N480-48	DIS-H30-24, DIS-H60-24, DIS-N240-48, DIS-N480-48	DIS-N240-48, DIS-N480-48	DIS-N240-48, DIS-N480-48	DIS-H60-24
	Redundant power input option
	Mounting option	Din-rail and wall	Din-rail and wall	Din-rail and wall	Din-rail and wall	Din-rail and wall	Din-rail and wall	Din-rail and wall	Din-rail and wall	Din-rail and wall	Din-rail and wall	Din-rail and wall	19" rack mount
	Operating temperature range	-40° to 75°C	-40° to 75°C	-40° to 75°C	-40° to 75°C	-40° to 75°C	-20° to 65°C	-40° to 65°C	-40° to 65°C	-40 to +75°C	-40 to +75°C	-40 to +75°C	-40 to +75°C
	Vibration, shock and freefall certification	Vibration: IEC60068-2-6; Shock: IEC60068-2-27; Free Fall: IEC60068-2-32											
NEMA-TS2, EN50121-4 (compliant)		
EMC certification	FCC Part 15, ESD: IEC61000-4-2, Radiated RF (RS): IEC61000-4-3, EFT: IEC61000-4-4, Surge: IEC61000-4-5, Conducted RF (CS): IEC61000-4-6												
Ingress protection	IP30	IP30	IP30	IP30	IP40	IP30	IP30	IP30	IP30	IP30	IP30	IP30	
L2	MAC address	1K	2K	2K	2K	4K	8K	8K	8K	8K	8K	8K	
	802.1D STP, 802.1w RSTP, 802.1s MSTP						
	Fast Failover Protection Rings						• (ERPS, 50-200ms)	• (ERPS, 50-200ms)	• (<20ms)	• (<20ms)	• (<20ms)	• (<20ms)	
	802.3ad, 802.1AX link aggregation						
VLAN	VLAN group (max static)						128	128	256	1024	1024	2048	
	Port/MAC/protocol-based VLAN, GVRP						Port-based, GVRP	Port-based, GVRP	
	Port-based double VLAN								
Auto-Servillance, Voice VLAN							
Multicast protocols						IGMP v1/v2, IGMP snooping	IGMP v1/v2, IGMP snooping	IGMP v1/v2, IGMP snooping	IGMP v1/v2, IGMP snooping	IGMP v1/v2, IGMP snooping	IGMP v1/v2, IGMP snooping	IGMP v1/v2/v3, IGMP snooping	
QoS	802.1p		
	Policy-based access control engine											Multi-layer ACL	
	Number of queues per port		4	4	4	8	4	4	8	8	8	8	
	Traffic shaper						Port-based	Port-based	Port-based	Port-based	Port-based	Port/queue-based shaping & scheduling	
Traffic policer											TrTCM		
SECURITY	Multicast/Broadcast/Flooding Storm Control						
	Access control						Web-based	Web-based	IP/MAC/policy-based	IP/MAC/policy-based	IP/MAC/policy-based	IP/MAC/policy-based	
AAA	802.1X access control								
	RADIUS/TACACS+ authentication						RADIUS only	RADIUS only	.	.	.	RADIUS only	
MANAGEMENT	SNMP (v1/v2c/v3), RMON v1						SNMP only	SNMP only	
	Web-based management						
	Command line interface (CLI)						
	HTTPs, SSH						
	Syslog						
	Command Line Interface (CLI)						Full	Full	Full	Full	Full	Full	
	Console port						RJ45	RJ45	RJ45	RJ45	RJ45	RJ45	

Descarga nuestro eBook sobre soluciones Machine to Machine M2M

M2M Product Catalog

Accesorios Industrial

	MODEL	ACCESSORIES
POWER SUPPLIES	DIS-H30-24	30W 24VDC Ultra Slim DIN Rail PSU • Input: 85 ~ 264VAC • Output: 21.6 ~ 29V DC • Din rail TS-35/7.5 or 15 mountable • -30~70°C operating temperature
	DIS-H60-24	60W 24VDC Ultra Slim DIN Rail PSU • Input: 85 ~ 264VAC • Output: 21.6 ~ 29V DC • Din rail TS-35/7.5 or 15 mountable • -30~70°C operating temperature
	DIS-N240-48	240W 48VDC DIN Rail PSU • Input: 90 ~ 264VAC • Output: 48 ~ 55V DC • Din rail TS-35/7.5 or 15 mountable • -20~70°C operating temperature
	DIS-N480-48	480W 48VDC DIN Rail PSU • Input: 90 ~ 264VAC • Output: 48 ~ 55V DC • Din rail TS-35/7.5 or 15 mountable • -20~70°C operating temperature
SFP TRANSCEIVERS	DIS-S301SX	1-port Mini-GBIC SFP to 1000BaseSX Multi-Mode Fibre Transceiver • up to 550 m • -40~85°C operating temperature
	DIS-S302SX	1-port Mini-GBIC SFP to 1000BaseSX Multi-Mode Fibre Transceiver • up to 2 km • -40~85°C operating temperature
	DIS-S310LX	1-port Mini-GBIC SFP to 1000BaseLX Single-Mode Fibre Transceiver • up to 10 km • -40~85°C operating temperature

ACCESORIOS PARA SWITCHES

Transceivers

Fast Ethernet SFP Transceivers



Gigabit SFP Transceivers



MODEL	DEM-211	MODEL	DGS-712	DEM-310GT*	DEM-311GT*
Standard	100 BASE-FX	Standard	1000BASE-T	1000BASE-LX	1000BASE-SX
Connector	Duplex LC	Connector	RJ45	Duplex LC	Duplex LC
Cable Type (Maximum Distance)	Single-Mode	Cable Type (Maximum Distance)	Single-Mode	9/125 µm fibre (10 km)	50/125 µm fibre (550m)
	Multi-Mode		Multi-Mode	62.5/125 µm fibre (2 km)	62.5/125 µm fibre (220m)
Wavelength	1310 nm	Wavelength		1310 nm	850 nm
Power	3.3 V	Power	3.3 V	3.3 V	3.3 V
Transceiver Type	SFP	Transceiver Type	SFP	SFP	SFP

10/25/40/100 Gigabit SFP+/SFP28/QSFP/QSFP28 Transceivers



MODEL	DEM-410T	DEM-431XT*	DEM-432XT*	DEM-S2801SR	DEM-S2801LR	DEM-QX01Q-SR4	DEM-QX10Q-LR4	DEM-Q2801Q-LR4	DEM-Q2801Q-SR4
Standard	10GBase-T	10G BASE-SR	10G BASE-LR	25G BASE-SR	25G BASE-LR	40G BASE-SR4	40G BASE-LR4	100G BASE-LR4	100G BASE-SR4
Connector	RJ45	Duplex LC	Duplex LC	Duplex LC	Duplex LC	MPO Male	Duplex LC	Duplex LC	MPO Male
Cable Type (Maximum Distance)	Single-Mode	Multi-Mode	9/125 µm fibre (10 km)	50/125 µm fibre (OM2 -82m, OM3-300m), 62.5/125 µm fibre (OM1-33m)	50/125 µm (OM3-70m, OM4-100m)	50/125 µm fibre Single 1x12 MPO receptacle (female) (OM3 MMF: 100 m, OM4 MMF: 150 m)	9/125 µm fibre (10 km)	9/125 µm fibre (10 km)	50/125 µm fibre Single 1x12 MPO receptacle (female) (OM3 MMF: 100 m, OM4 MMF: 150 m)
			Cat	Cat5e, Cat6 (30 m)					
			Wavelength	850 nm	1310 nm	850 nm	1310 nm	850 nm	1310 nm
Power	3.3 V	3.3 V	3.3 V	3.3 V	3.3 V	3.3 V	3.3 V	3.3 V	3.3 V
Transceiver Type	SFP+	SFP+	SFP+	SFP28	SFP28	QSFP	QSFP	QSFP28	QSFP28

*Transceivers disponibles en kits de 10 unidades, con un importante ahorro en el precio unitario, consulta con nosotros o con tu distribuidor autorizado: DEM-310GT/10, DEM-431XT/10, DEM-311GT/10, DEM-432XT/10

Industrial

Media Converters



MODEL	DMC-300SC	DMC-810SC	DMC-G01LC	DIS-M100G-SW
Standards	10/100BASE-TX 100BASE-FX	1000BASE-T 1000BASE-LX	10/100/1000BASE-T SFP	100/1000BASE-T SFP
Connectors	SC / RJ45	SC / RJ45	SFP / RJ45	SFP / RJ45
Data Rate	100 Mbps	1 Gbps	10/100/1000 Mbps	100/1000 Mbps
Fibre Type	Multi-Mode	Single-Mode	Dependent of SFP	Dependent of SFP
Maximum Distance	2 km	Up to 20 km	Dependent of SFP	Dependent of SFP
Operating Temperature	0 ~ 40 °C	0 ~ 40 °C	0 ~ 40 °C	-40 ~ 70 °C

Media Converters



MODEL	DMC-905	DMC-F02SC	DMC-F15SC	DMC-G02SC	DMC-G10SC
Standards	10GBASE-X SFP+ 10GBASE-LR/SR	10Base-T 100Base-TX 100Base-FX	10Base-T 100Base-TX 100Base-FX	10Base-T 100Base-TX 1000Base-T 1000Base-SX	10Base-T 100Base-TX 1000Base-T 1000Base-LX
Connectors	RJ45 / SFP+	SC / RJ45	SC / RJ45	SC / RJ45	SC / RJ45
Data Rate	10 Gigabit	10/100 Mbps	10/100 Mbps	10/100/1000 Mbps	10/100/1000 Mbps
Fibre Type	Multi-Mode / Single*	Multi-Mode	Single-Mode	Multi-Mode	Single-Mode
Maximum Distance	Up to 80 km*	Up to 2 km	Up to 15 km	550 m	Up to 10 km
Operating Temperature	0 to 55 °C	0 to 55 °C	0 to 55 °C	0 to 55 °C	0 to 55 °C

*Distance and fibre type depends of the transceiver connected to DMC-905

Switch Cables



MODEL	DEM-CB100S/300S	DEM-CB300QXS	DEM-CB100QXS-4XS	DEM-CB100Q28	DEM-CB100S28
Cable Series Type	SFP+ Direct Attach	QSFP+ Direct Attach	QSFP+ Direct Attach	QSFP28 Direct Attach	SFP28 Direct Attach
Standard	SFP MSA	SFP MSA	SFP MSA	SFP MSA	SFP MSA
Device Rate	10 Gbps	40 Gbps	40 Gbps	100 Gbps	25 Gbps
Connector Type	SFP+ Cable Assembly	QSFP+ Cable Assembly	QSFP+ to four 10G SFP+ Cable Assembly	QSFP28 to QSFP28 Cable Assembly	SFP28 to SFP28 Cable Assembly
Wire AWG	30	30	30	30	30
Minimum Cable Bend Radius	23.5 mm	32 mm	23 mm	34.5 mm	23 mm
Cable Length	100/300 cm	300 cm	100 cm	100 cm	100 cm
Voltage	30 V AC	30 V AC	30 V AC	30 V AC	30 V AC
Current	0.5 A	0.5 A	0.5 A	0.5 A	0.5 A
Operating Temperature	-40°C to 85°C	-40°C to 85°C	-40°C to 75°C	-40°C to 75°C	-40°C to 75°
Connectivity	Recommended for use only with D-Link Switching Products	Recommended for use only with D-Link Switching Products	Recommended for use only with D-Link Switching Products	Recommended for use only with D-Link Switching Products	Recommended for use only with D-Link Switching Products

SOFTWARE ADMINISTRACIÓN DE RED



Gestión de red Unificada

Nuestras opciones de gestión de red le permiten la administración centralizada de redes desplegadas con switches y puntos de acceso Wi-Fi de D-Link.

Desde soluciones basadas en software gratuito como Nuclias Connect a plataformas 100% en la nube como Nuclias Cloud, ambas proporcionan a los administradores de red un acceso completo y con una interfaz intuitiva a la gestión de cualquier topología de red, desde las instalaciones más sencillas a los despliegues más complejos. Y todo ello en local o con acceso remoto en portal Single Sign-On, multi-sede y multi-tenant.

Software de gestión y controladoras Wireless



	Nuclias Cloud	Nuclias Connect	Nuclias Connect Hub (DNH-100)
Number of Gigabit ports			1 x LAN
Type of controller	Cloud-based	Free Software (DNC-100)	(Free software installed)
Standard number of APs	Unlimited APs and Switches	1.500 APs and Switches	100 APs and Switches
Maximum number of APs through optional license upgrade			
Supported AP	Puntos Acceso Gama DBA	Puntos de acceso profesionales de techo/pared de la gama DAP y puntos de acceso industriales de la gama DIS	
Supported switches	Switches Smart Managed DBS-2000	Switches Smart Managed DMS-1250/DGS-1210/DXS-1210/DGS-1100V2 (desde modelos de 10 puertos)	
Supported SDN Gateway / VPN Firewall	DBG-2000		
Zero touch provisioning for AP deployment	•		
AP geolocation	• (with Google Maps)		
Advanced traffic report and data analysis	•	•	•
Visualised topology	•	•	•
NAT pass through (AP)	•	•	•
Multi-tenancy	•	•	•
IPv6	•	•	•
Captive portal	•	•	•
Authentication method	802.1x, RADIUS, Local DB, Facebook, Google login, external RADIUS, LDAP, AD Local DB, Twitter, SMS	802.1x, RADIUS, Local DB, external RADIUS, LDAP, POP3, Wi-Fi passcode, AD Local DB, external RADIUS, NAP	
Payment gateway (Paypal, WorldPay, SecureNet, Authorise.Net)		•	•
Web redirect	•	•	•
Auto transmit power control	•	•	•
Self-healing around failed APs	•	•	•
Multiple SSID per Radio (AP)	8	8	8
Band steering	•	•	•
Seamless roaming	•		
L2 roaming	•	•	•
Bandwidth optimisation	•	•	•
Load balancing			
Web-based user interface	HTTPS	HTTPS	HTTPS
Firmware/module online check	•	•	•
Remote management	•	•	•
Cloud hosting	Native	AWS / Azure	AWS / Azure
Firmware/configuration upgrade by scheduling	•	•	•
WAN fail-over			
Link aggregation	•	•	•
Layer 3 routing (table size)	•	•	•
Firewall			
VLAN	•	•	•
Support VPN gateway			
Build in DHCP server	•		

REDES UNIFICADAS

Nuclias Connect es nuestro software de gestión centralizada de redes sin costes ni licencias. Permite la administración de redes integradas por Puntos de Acceso WiFi de las series DAP y varias gamas de Switches Smart Managed. Todo ello desde una única interfaz web con Portal Single Sign-On, accesible por navegador o desde la app, con acceso multisede y multi-tenant.

Descarga de software gratuita

Descarga gratuita del software (Windows y Linux), que puede instalarse en un ordenador como servidor local o alojado en la nube para acceso remoto.

Optimización automática

Nuclias Connect ajusta automáticamente la potencia de transmisión y los canales RF para optimizar la cobertura y el roaming. Con opción auto-self healing, aumenta la potencia de un AP cercano a uno que haya fallado.

Configuración por bloques

Nuclias Connect permite aprovisionar los switches y puntos de acceso por bloques, copiando el mismo archivo de perfil de red a múltiples unidades para agilizar la instalación en grandes despliegues de redes unificadas.



nuclias connect

Características destacadas

- Disponible como software (DNC-100) instalable en Windows/Linux, hosteado en la nube para acceso remoto o bien embebido en la controladora (DNH-100) de bajo coste para evitar el uso de un ordenador.
- Wireless: Análisis de tráfico, gestión de RF y canales, portal cautivo, SSIDs, etc
- Switching: Gestión de puertos, segmentación con VLANs, listas de control de acceso, Spanning Tree, etc.
- Fácil descubrimiento en capa 2/3 de Puntos Acceso y Switches.
- Aprovisionamiento en bloque de múltiples puntos de acceso con móvil desde la app (iOS/Android)

Descarga Catálogo NUCLIAS CONNECT

D-Link



Gestión de red avanzada Switching/Wireless, sin costes ni suscripciones



Gestión Integral de entornos de red

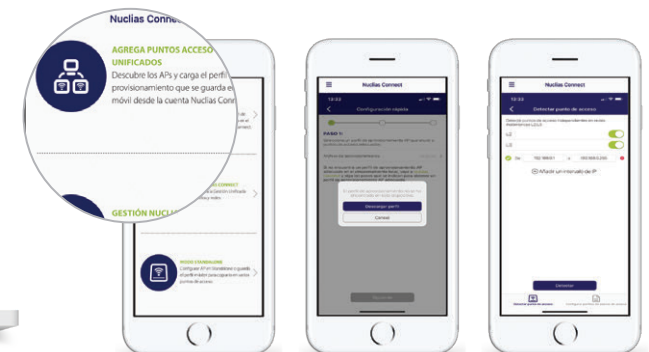
Flexibilidad para cualquier entorno

- Descarga gratuita de software o controladora Wi-Fi física.
- Gestión remota con capacidad multired y multisede
- Control y analíticas avanzadas personalizables, presentables en varios formatos.
- Multi-Site y Role management. Los administradores pueden gestionar múltiples redes en remoto y configurar cuentas de administrador con privilegios de acceso para cada implementación.



Instalación en bloque de puntos de acceso desde app

- Gracias a la app gratuita Nuclias Connect puede bajar al móvil el archivo máster de perfil de red y copiarlo en todos los AP a aprovisionar en la red.
- También permite copiar la configuración a APs que queramos dejar en modo Standalone.





Una adecuada gestión de la red, ya sea la parte inalámbrica o la cableada, siempre es un factor clave para su rendimiento, seguridad y redundancia. D-Link ha diseñado Nuclias Cloud para ofrecer una plataforma de administración de redes con una interfaz moderna, de alta funcionalidad y accesible incluso desde móviles y tabletas, añadiendo la capacidad de acceso remoto y desde la nube para agilizar cualquier instalación y proporcionar avanzadas funciones de administración y monitorización del entorno de red.



Gestión 100% desde la nube

Nuclias Cloud es la solución 100% Cloud Networking para instalar switches, puntos de acceso y firewall VPN SD-WAN Gateway, agregándolos a la cuenta Cloud de forma instantánea para su aprovisionamiento en redes unificadas y posterior configuración y gestión desde la nube con navegador web o app.

Zero-Touch Provisioning

Conectar, autoprovisionar y gestionar puntos de acceso y switches usando el perfil basado en Cloud elegido.

Gestión remota, sin necesidad de desplazar técnico in-situ

Nuclias Cloud es una plataforma de gestión de redes diseñada para funcionar incluso en caso de interrupción de la conexión a la nube.

Escalabilidad ilimitada de Puntos de Acceso, Switches Smart Managed y firewall

Nuclias Cloud es perfecto para instaladores, integradores o MSPs que quieran gestionar en remoto las múltiples redes de sus clientes, sea cual sea el tamaño de esas empresas, y ofrecer la administración IT como servicio de valor añadido.

Características principales

- Zero-touch provisioning.
- Administración multisede y basada en roles.
- Registros de control de cambios.
- Autenticación usuarios a través de portal cautivo personalizable, 802.1x y servidor RADIUS.
- Admite acceso a redes Wi-Fi públicas mediante "like" en redes sociales (social log-in).
- Informes de tráfico y análisis de datos avanzados.
- Interfaz intuitiva basada en web y app para tabletas con soporte multilingüe.
- Vigilancia y alertas automáticas.
- Actualizaciones de firmware a través de la web.
- Registro de eventos, con función de búsqueda.
- Configuración intuitiva de segmentación VLAN.
- Optimización de RF y canales desde la nube.

CLOUD NETWORKING



La solución de administración de redes desde la nube integrada; Switching, Wireless y Firewall VPN SD-WAN Gateway

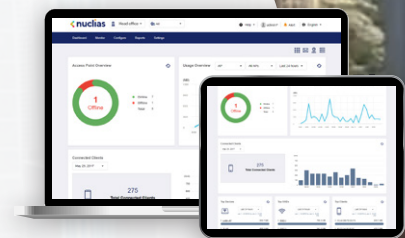
Zero-touch provisioning

100% Gestión Cloud

Los puntos de acceso de alto rendimiento y los Switches Smart Managed se despliegan sin necesidad de un técnico in-situ, simplemente en cuanto se conectan a la red se aprovisionan en la cuenta Cloud para que se pueda iniciar en remoto su aprovisionamiento y configuración. La gestión centralizada basada en la nube agiliza la instalación y gestión de cualquier entorno de red.

Con Nuclias Cloud, las configuraciones de red y las actualizaciones de software se envían a dispositivos remotos a través de la nube, sin necesidad de disponer de equipos o personal especializado in situ.

Además, el Firewall VPN SD-WAN Gateway DBG-2000 añade la capa de seguridad con el VPN más avanzado, filtrado de webs/apps dinámico y balanceo de carga WAN de alto rendimiento.



Puntos de Acceso Nuclias Cloud



MODEL	DBA-1210P	DBA-2520P	DBA-2820P	DBA-3620P	DBA-3621P
Indoor/Outdoor	Indoor	Indoor	Indoor	Outdoor (IP55)	Outdoor (IP67)
Surge/ESD Protection					6KV/15KV
Wireless standards	Simultaneous Dual-band a/n/ac (Wave 2) and b/g/n				
Antenna	2 x 2 embedded	3 x 3 embedded	4 x 4 embedded	2 x 2 embedded	2 x 2 detachable
Maximum wireless speed	867 Mbps - 5 GHz 300 Mbps - 2.4 GHz	1,300 Mbps - 5 GHz 600 Mbps - 2.4 GHz	1,733 Mbps - 5 GHz 800 Mbps - 2.4 GHz	867 Mbps - 5 GHz 400 Mbps - 2.4 GHz	867 Mbps - 5 GHz 400 Mbps - 2.4 GHz
MU-MIMO	•	•	•	•	•
Power-over-Ethernet	• (802.3af)	• (802.3at)	• (802.3at)	• (802.3af)	• (802.3af)
Wired interface	1 x Gigabit Ethernet	2 x Gigabit Ethernet	2 x Gigabit Ethernet	2 x Gigabit Ethernet	2 x Gigabit Ethernet
Type of Housing	Plastic	Plastic	Plastic	Plastic	Metal
WPA3 Wi-Fi Encryption	•	•	•	•	•

Puntos de Acceso Nuclias Cloud Wi-Fi 6



MODEL	DBA-X1230P	DBA-X2830P
Indoor/Outdoor	Indoor	Indoor
Wireless standards	Simultaneous Dual-band a/n/ac/ax and b/g/n/ax	
Antenna	2 x 2 embedded	4 x 4 embedded
Maximum wireless speed	1200 Mbps - 5 GHz 600 Mbps - 2.4 GHz	2402 Mbps - 5 GHz 1147 Mbps - 2.4 GHz
MU-MIMO	•	•
Power-over-Ethernet	• (802.3at)	• (802.3at)
Wired interface	1 x Gigabit Ethernet	1 x 2.5G Ethernet, 1 x Gigabit Ethernet
Type of Housing	Plastic	Plastic
WPA3 Wi-Fi Encryption	•	•

SD-WAN Gateway Firewall/VPN*



MODEL	DBG-2000
Number of Gigabit ports	4
Configurable WAN (load balancing)/LAN/DMZ ports	4
Console port	•
Firewall throughput	1.8 Gbps
3DES/AES	450 Mbps
SSL VPN	200 Mbps
Maximum concurrent sessions	200,000
Maximum IPsec VPN, PPTP/L2TP, SSL, GRE VPN tunnel	200
Intrusion prevention system	•
Dynamic web content filtering	•

Gigabit Cloud-Managed Switches



	MODEL	DBS-2000-10	DBS-2000-10MP	DBS-2000-28	DBS-2000-28P	DBS-2000-28MP	DBS-2000-52	DBS-2000-52MP
HARDWARE	Number of Gigabit ports	8	8	24	24	24	48	48
	Number of Combo 1000BASE-T/SFP ports			4	4	4	4	4
	Number of SFP ports	2	2					
	Switching capacity	20 Gbps	20 Gbps	56 Gbps	56 Gbps	56 Gbps	104 Gbps	104 Gbps
	PoE standards		802.3af, 802.3at		802.3af, 802.3at	802.3af, 802.3at		802.3af, 802.3at
	PoE power budget		130 W		193 W	370 W		370 W
	PoE capable ports		Ports 1-8, up to 30 W		Ports 1-24, up to 30 W	Ports 1-24, up to 30 W		Ports 1-48, up to 30 W
	Time-based PoE		•		•	•		•
	Fanless	•	•	•	•	•	•	•
	802.3az EEE	•	•	•	•	•	•	•
L2	Power supply type	Internal	Internal	Internal	Internal	Internal	Internal	Internal
	MAC address	8K	8K	8K	8K	8K	16K	16K
	802.1D STP, 802.1w RSTP	•	•	•	•	•	•	•
VLAN	802.3ad link aggregation	•	•	•	•	•	•	•
	VLAN group (max static)	256	256	256	256	256	256	256
SECURITY	Port-based VLAN, Voice VLAN	•	•	•	•	•	•	•
	SSL	•	•	•	•	•	•	•
	ACL	•	•	•	•	•	•	•
	Port security	•	•	•	•	•	•	•

* DBG-2000 puede integrarse en cualquier tipo de red, no es necesario que sea Nuclias Cloud

ECOSISTEMAS WI-FI MESH



MODEL		M30	M30-2	E30	M60	M60-2
GENERAL	Coverage area	Up to 260 m ²	Up to 465 m ²	Up to 260 m ²	Up to 278 m ²	Up to 510 m ²
	Antenna Type	2x3	2x3	2x1	4x4	4x4
	D-Link Wi-Fi Mesh	●	●	●	●	●
WIRELESS	Wireless standard	Wi-Fi 6 AX3000	Wi-Fi 6 AX3000	Wi-Fi 6 AX3000	Wi-Fi 6 AX6000	Wi-Fi 6 AX6000
	Wireless speed	574 Mbps 2.4 GHz 2402 Mbps 5 GHz	574 Mbps 2.4 GHz 2402 Mbps 5 GHz	574 Mbps 2.4 GHz 2402 Mbps 5 GHz	1148 Mbps 2.4 GHz 4804 Mbps 5GHz	1148 Mbps 2.4 GHz 4804 Mbps 5GHz
	AI Wi-Fi/Traffic Optimizer	●	●	●	●	●
	Smart Steering	●	●	●	●	●
	Smart Roaming	●	●	●	●	●
	Multi-User MIMO	●	●	●	●	●
MODES	Wireless Security	WPA2/WPA3	WPA2/WPA3	WPA2/WPA3	WPA2/WPA3	WPA2/WPA3
	Ethernet Backhaul	● (Ethernet)	● (Ethernet)		● (Ethernet)	● (Ethernet)
	Operation Modes	Router/Extender/Bridge/Access Point	Router/Extender/Bridge/Access Point	Extender/Access Point	Router/Extender/Bridge/Access Point	Router/Extender/Bridge/Access Point
WIRE	Number of WAN ports / unit	1 (Gigabit)	1 (Gigabit)	1 (Gigabit)	1 (2.5 Gigabit)	1 (2.5 Gigabit)
	Number of LAN ports / unit	4 (Gigabit)	4 (Gigabit)	1 (Gigabit)	4 (Gigabit)	4 (Gigabit)

AQUILA PRO AI

AQUILA PRO AI ofrece diseño avanzado junto a tecnología de vanguardia para una cobertura de 360°. La app permite una gran facilidad de instalación y gestión de la red.

Además de como routers y extensores, también funcionan como puntos de acceso Wi-Fi, conectados por cable al router de la operadora, para pequeñas instalaciones donde se requiera un elevado rendimiento Wi-Fi o extender la red de la forma más sencilla. Las gamas M30 y M60 pueden instalarse en sobremesa o en pared con el kit de instalación incluido.

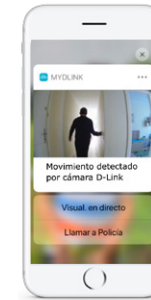


MODEL		R15	R32	E15	M15-2 / M15-3	M32-2 / M32-3
GENERAL	Coverage area	Up to 230 m ²	Up to 230 m ²	Up to 230 m ²	Up to 370 m ² / 500 m ²	Up to 510 m ² / 740 m ²
	Number of units in pack	1	1	1	2 / 3	2 / 3
	D-Link Wi-Fi Mesh	●	●	●	●	●
WIRELESS	Operational Modes	Router/Extender/Bridge	Router/Extender/Bridge	Extender	Router/Extender/Bridge	Router/Extender/Bridge
	Wireless standard	Wi-Fi 6 Wireless AX1500	Wi-Fi 6 Wireless AX3200	Wi-Fi 6 Wireless AX1500	Wi-Fi 6 Wireless AX1500	Wi-Fi 6 Wireless AX3200
	Wireless speed	300 Mbps 2.4 GHz 1201 Mbps 5 GHz	800 Mbps 2.4 GHz 2402 Mbps 5 GHz	300 Mbps 2.4 GHz 1201 Mbps 5 GHz	300 Mbps 2.4 GHz 1201 Mbps 5 GHz	800 Mbps 2.4 GHz 2402 Mbps 5 GHz
	Smart steering	●	●	●	●	●
	Multi-User MIMO	●	●		●	●
	Wireless security	WPA2/WPA3	WPA2/WPA3	WPA2/WPA3	WPA2/WPA3	WPA2/WPA3
MODES	Ethernet Backhaul	●	●		●	●
	Operation Modes	Router/Extender/Bridge/Access Point	Router/Extender/Bridge/Access Point	Extender/Access Point	Router/Extender/Bridge/Access Point	Router/Extender/Bridge/Access Point
	LAN speed	Gigabit Ethernet	Gigabit Ethernet	Gigabit Ethernet	Gigabit Ethernet	Gigabit Ethernet
WIRE	Number of WAN ports / unit	1	1	1	1	1
	Number of LAN ports / unit	3	4	1	1	2

EAGLE PRO AI

Un ecosistema integrado Mesh de Routers, Extensores de pared y Nodos WiFi Mesh para la mejor experiencia de conexión en una red mallada, ya sea por Wi-Fi o por cable.

También funcionan como puntos de acceso Wi-Fi para mejorar el rendimiento sin perder velocidad, lo que aumenta su flexibilidad en entornos que necesiten aumentar la cobertura, pero sin instalaciones complejas, simplemente conectar por cable al router y configurarlo todo desde la app gratuita.



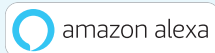
Cámaras IP Wi-Fi



Cámaras IP mydlink

Vea su casa o pequeño negocio mientras está fuera y reciba notificaciones push que activan la grabación de vídeo en la nube si se detectan personas, sonido o movimiento.

- 1 Programación y automatización de alertas mediante notificación al móvil.
- 2 Grabación en la nube por detección de movimiento, sonido o personas.
- 3 Modo privacidad con un clic para desactivar la cámara si estamos en casa. Con geolocalización en la app para activar el modo privacidad al acercarse a casa y desactivarlo al alejarse, con una cerca (geofencing) configurable de 150 a 500m.
- 4 Cámaras WiFi compatibles con cualquier router u operadora.
- 5 Configuración rápida desde la app, no se necesita ordenador.



MODEL	DCS-8526LH	DCS-8620LH	DCS-6501LH	DCS-6100LHV2
Indoor/Outdoor	Indoor	Outdoor (IP65)	Indoor	Indoor
Maximum Video Resolution	QHD 1440p	QHD 1440p	1296p	1080p
Night Vision Range	● (Up to 7 m)	● (Up to 7 m)	● (Up to 8 m)	● (Up to 5 m)
Field Of View (H/V/D)	102.5° / 55.2° / 122°	108° / 58° / 127°	89° / 48° / 107°	99° / 57° / 120°
Motorised Pan/Tilt	● (pan and tilt)		● (pan and tilt)	
Pan Range	-170° to +170°		-175° to +180°	
Tilt Range	-10° to 95°		-90° to +90°	
Preset positions	●		●	
Auto Motion Tracking	●		●	
Panorama Position Selection	●		●	
2-Way Audio	●	●	●	●
Built-in Microphone	●	●	●	●
Built-in Speaker	●	●	●	●
Built-in Siren		●		
Wireless	802.11n/ac	802.11n/ac	802.11b/g/n/ax	802.11n/g
IA Person Detection	●	●	●	
Physical Privacy Mode	●		●	
Ethernet LAN Port	●			
Maximum microSD card	256 GB	256 GB	128 GB	128 GB
Color Night Vision		●		
H.265	●	●		
Sound / Motion Detection	●	●	●	●
Glass Break Detection		●		
Extra Motion Features	Auto Motion Tracking	Vehicle Detection IP65 Weatherproof	Auto Motion Tracking	
Video Recording	Cloud / microSD / App	Cloud / microSD / App	Cloud / microSD / App	Cloud / microSD / App
Amazon Alexa Support	●	●	●	●
Google Assistant Support	●	●	●	●
Bluetooth BLE Setup	●	●	●	
ONVIF Support	●	●		

HARDWARE

FEATURES

EXTENSORES, DONGLES

Extensores Wi-Fi,
hot spots,
puntos acceso



Model	DAP-1325	DAP-1610	DAP-1620	DAP-X1860
Wireless standard	Wireless N300	Wireless AC1200	Wave 2 Wireless AC1300	Wi-Fi 6 AX1800
Wireless speed	300 Mbps 2.4 GHz	300 Mbps 2.4 GHz 867 Mbps 5 GHz	400 Mbps 2.4 GHz 867 Mbps 5 GHz	574 Mbps 2.4 GHz 1200 Mbps 5 GHz
Dual-band		•	•	•
D-Link Wi-Fi Mesh support				•
Operational modes	<ul style="list-style-type: none"> • Wi-Fi Extender • Wi-Fi client 	<ul style="list-style-type: none"> • Wi-Fi Extender • Wi-Fi client 	<ul style="list-style-type: none"> • Wi-Fi Extender • Wi-Fi client 	<ul style="list-style-type: none"> • Wi-Fi Extender • Wi-Fi client
WPA3 Wi-Fi encryption support				•
Antennas	External	Foldable external	Foldable external	Internal
Wired LAN speed	Fast Ethernet	Fast Ethernet	Gigabit Ethernet	Gigabit Ethernet
Number of LAN ports	1	1	1	1

Dongles Wi-Fi
USB y PCI



Model	DWA-121	DWA-131	DWA-137	DWA-171	DWA-172	DWA-181	DWA-182	DWA-185	DWA-X1850	DWA-X582	AX18U
Connection type	Wireless N150	Wireless N300	Wireless N300	Wave 2 Wireless AC600	Wireless AC600	Wave 2 Wireless AC1300	Wave 2 Wireless AC1300	Wave 2 Wireless AC1300	Wi-Fi 6 AX1800	Wi-Fi 6 AX3000	Wi-Fi 6 AX1800
Connection speed	150 Mbps 2.4 GHz	300 Mbps 2.4 GHz	300 Mbps 2.4 GHz	150 Mbps 2.4 GHz 433 Mbps 5 GHz	150 Mbps 2.4 GHz 433 Mbps 5 GHz	400 Mbps 2.4 GHz 867 Mbps 5 GHz	400 Mbps 2.4 GHz 867 Mbps 5 GHz	300 Mbps 2.4 GHz 867 Mbps 5 GHz	600 Mbps 2.4 GHz 1200 Mbps 5 GHz	600 Mbps 2.4 GHz 2400 Mbps 5 GHz	574 Mbps 2.4 GHz 1201 Mbps 5GHz
Dual-band				Yes	Yes	Yes	Yes	Yes	Yes	Yes	Yes
Antennas	Internal	Internal	High-gain external	Internal	High-gain external	Internal	Internal	High-gain external	Internal	High-gain external	1 Internal + 1 external foldable
WPS one button connection	Yes	Yes	Yes	Yes	Yes	Yes	Yes	Yes			
WPA support	WPA, WPA2 and WPA3	WPA, WPA2 and WPA3	WPA and WPA2	WPA, WPA2 and WPA3	WPA, WPA2 and WPA3	WPA, WPA2 and WPA3	WPA, WPA2 and WPA3	WPA, WPA2 and WPA3	WPA2 and WPA3	WPA, WPA2 and WPA3	WPA2/WPA3
Interface type	USB 2.0	USB 2.0	USB 2.0	USB 2.0	USB 2.0	USB 2.0	USB 3.0	USB 3.0	USB 3.0	PCIe x1	USB 3.0
Bluetooth										Bluetooth 5.0	

SOLUCIONES PARA DATOS MÓVILES 4G/5G

Routers 4G/5G



Model	G403	DWR-953V2	DWR-960	G530	G415	G416
Wireless standard	Wireless N300	Wireless AC1200	Wireless AC1200	Wireless AX3000	Wireless AX1500	Wireless AX1500
Wireless speed	300 Mbps 2.4 GHz	300 Mbps 2.4 GHz 867 Mbps 5 GHz	300 Mbps 2.4 GHz 867 Mbps 5 GHz	574 Mbps 2.4 GHz 2402 Mbps 5 GHz	300 Mbps 2.4 GHz 1201 Mbps 5 GHz	300 Mbps 2.4 GHz 1201 Mbps 5 GHz
Dual-band		•	•	•	•	•
MIMO		•	•		• (MU-MIMO)	• (MU-MIMO)
OFDMA					•	•
Wireless security	WPA2/WPA3	WPA/WPA2	WPA/WPA2	WPA, WPA2, WPA3, WPS	WPA2/WPA3	WPA2/WPA3
Wi-Fi Antennas	Fixed external	Internal	Internal	2 x 2.4 GHz WLAN internal antennas + 2 x 5 GHz WLAN internal antennas	Internal	Internal
4G/5G Antennas	Fixed external	Fixed external	Detachable external	4 x LTE/5G NR internal antennas	Detachable external	Detachable external
Type of WAN	Fast Ethernet, 4G LTE Cat. 4 (D/L: 150 Mbps, U/L: 50 Mbps)	Gigabit Ethernet, 4G LTE Cat. 4 (D/L: 150 Mbps, U/L: 50 Mbps)	Gigabit Ethernet, 4G LTE Cat. 7 (D/L: 300 Mbps, U/L: 100 Mbps)	Gigabit Ethernet, 5G NR (SA mode) D/L: 2.4 Gbps, U/L: 900 Mbps	Gigabit Ethernet, 4G LTE Cat. 4 (D/L: 150 Mbps, U/L: 50 Mbps)	Gigabit Ethernet, 4G LTE Cat. 6 (D/L: 300 Mbps, U/L: 50 Mbps)
Integrated SIM card slot	•	•	•	•	•	•
Wired LAN speed	Fast Ethernet	Gigabit	Gigabit	Gigabit	Gigabit	Gigabit
Number of LAN ports	4	3 + 1 (WAN/LAN)	1 + 1 (WAN/LAN)	1 + 1 (WAN/LAN)	3	3
Quick VPN					•	•
Fail-safe Internet	•	•	•	•	•	•

Adaptador 4G USB



Model	DWM-222
Connection type	4G LTE Cat. 4
Connection 4G Speed	D/L: 150 Mbps U/L: 50 Mbps
Antennas	Internal
Integrated SIM card slot	Yes
Interface type	USB 2.0

Routers portátiles MiFi 4G/5G



Model	DWR-932	DWR-933	DWR-2101
Wireless standard	Wireless N300	Wireless AC1200	Wi-Fi 6 AX1800
Wireless speed	300 Mbps 2.4 GHz	300 Mbps 2.4 GHz 867 Mbps 5 GHz	574 Mbps 2.4 GHz 1200 Mbps 5 GHz
Wi-Fi Antennas	Internal	Internal	Internal
4G/5G Antennas	Internal	Internal	Internal
Type of WAN	4G LTE Cat. 4 (D/L: 150 Mbps, U/L: 50 Mbps)	4G LTE Cat. 6 (D/L: 300 Mbps, U/L: 50 Mbps)	5G NR Sub 6 GHz: n1/3/20/28/78 (D/L: 1.6 Gbps, U/L: 80 Mbps)
Integrated SIM card slot	•	•	•
Wired LAN speed			Gigabit
Number of LAN ports			1
USB port	micro-USB x 1	micro-USB x 1	micro-USB x 1
Battery powered	•	•	•
Display		OLED	Colour LCD Touchscreen

Antena 5G CPE



Model	DWP-1010	DWP-1010/KT
Indoor/outdoor (IP-rating)	Outdoor (IP67)	Outdoor (IP67)
Mount	Wall and pole	Wall and pole
Wireless standard	(For installation and maintenance only)	Wi-Fi 6 (802.11ax)
Wireless speed		AX 1500
4G/5G Antennas	Internal	Internal
Type of WAN	5G NR Sub 6 GHz: n1/3/20/28/77/78 (D/L: 4 Gbps, U/L: 620 Mbps)	5G NR Sub 6 GHz: n1/3/20/28/77/78 (D/L: 4 Gbps, U/L: 620 Mbps)
4G/LTE fallback	•	•
Integrated SIM card slot	•	•
Wired LAN speed	2.5 Gigabit	Gigabit
Number of LAN ports	1	1
PoE	802.3at (injector included)	802.3at (injector included)

HUBS USB



Docking Station de bolsillo

La gama de hubs USB-C y USB de D-Link añaden la conectividad de una Docking Station a ordenadores y portátiles PC y Mac, así como smartphones y tablets iOS/Android. Simplemente conéctelos a un puerto USB-C (algunos modelos también llevan adaptador a USB) o Thunderbolt 3 disponible y disfrute de puertos USB adicionales, **puerto LAN Ethernet para conectar a Internet por cable**, salidas HDMI y ranuras SD/MicroSD.

Funcionamiento Plug&Play y diseño compacto con acabado metálico para transportar fácilmente.



Model	DUB-E130	DUB-E250	DUB-H410	DUB-M420	DUB-M520	DUB-M530	DUB-M610	DUB-M810	DUB-V310
Number of ports	1	1	4	4	5	5	6	8	3
USB 3.0			4	2	2	2	2	3	
USB-C with power				1 (up to 60W)	1 (up to 60W)		1 (up to 100W)	1 (up to 100W)	
Gigabit Ethernet	1				1			1	
2.5 Gigabit Ethernet		1							
Display output				HDMI x 1	HDMI x 1	HDMI x 1	HDMI x 1	HDMI x 1	HDMI x 1, DP x 1, VGA x 1
Maximum Resolution				Up to 4K	Up to 4K	Up to 4K	Up to 4K	Up to 4K	Up to 4K ¹
Card reader						SD x 1 microSD x 1	SD x 1 microSD x 1	SD x 1 microSD x 1	
Compatible with	Computer with USB-C or Thunderbolt 3 port(s) running Microsoft Windows, Mac OS or Chrome OS Smartphones with USB-C port running Android OS ²								



Model	DUB-2315	DUB-2325	DUB-2327	DUB-2332	DUB-2333	DUB-2334	DUB-2335	DUB-2340	DUB-H4	DUB-H7
Number of ports	1	5	6	4	5	5	6	5	4	7
Includes USB to USB-C adapter	•			•						
USB 3.0		2	2	3	3	3	3	3		
Quick Charge USB 3.0								1		
USB-C with power		1 (no power)	1 (up to 60W)		1 (up to 60W)	1 (up to 60W)	1 (up to 60W)	1 (up to 60W)		
Gigabit Ethernet				1		1	1			
2.5 Gigabit Ethernet	1									
Display output			HDMI x 1		HDMI x 1		HDMI x 1			
Maximum Resolution			Up to 4K		Up to 4K		Up to 4K			
Card reader		SD x 1 microSD x 1	SD x 1 microSD x 1							
Compatible with	Computer with USB-C, USB* or Thunderbolt 3 port(s) running Microsoft Windows, Mac OS or Chrome OS Smartphones with USB-C port running Android OS ²								USB 1.1, Windows, Mac OS	

¹ Hasta 4K (HDMI/DP), hasta 1080p (VGA). ² La salida de vídeo funciona con teléfonos iOS y los Android que admiten DisplayPort. Función de acceso al lector de tarjetas y a la unidad USB compatible con teléfonos compatibles con USB On-The-Go (OTG).
* Sólo modelos con adaptador de USB-C a USB.

PROGRAMA DE PARTNERS



Nuestro éxito en D-Link como proveedor líder en soluciones de networking se ha basado en nuestro compromiso de trabajar día a día y mano a mano con nuestros partners del canal. Nuestro **Programa de Canal Value In Partnership+ (VIP+)** es la plataforma que desarrolla ese compromiso. Con alta gratuidad para cualquier reseller del canal, este programa incluye numerosas ventajas, entre las que destaca el soporte dedicado desde el fabricante, en D-Link tenemos un amplio equipo de comerciales y técnicos para asesoramiento dedicado en cada proyecto o necesidad.

Ventajas por Nivel VIP+ *

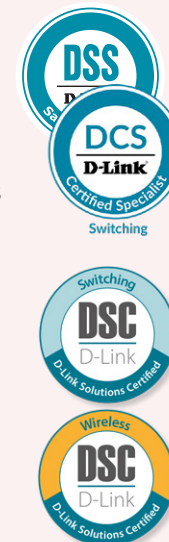
	REGISTERED D-Link	BRONZE D-Link	SILVER D-Link	GOLD D-Link
Acceso al portal web y nueva app VIP+	Sí	Sí	Sí	Sí
VIP+ Newsletter	Sí	Sí	Sí	Sí
Formación presencial con certificación oficial	Sí	Sí	Sí	Sí
Acceso a D-Link Webinars y cursos online	Sí	Sí	Sí	Sí
Herramientas de diseño y preventa	Sí	Sí	Sí	Sí
app para móviles con chat preventa con técnicos D-Link	Sí	Sí	Sí	Sí
Promociones y descuentos exclusivos	Sí	Sí	Sí	Sí
Registro de oportunidades		Sí	Sí	Sí
Programa de compra de productos Demo		Sí	Sí	Sí
Asistencia técnica prioritaria		Sí	Sí	Sí
Rebates por volumen			Sí	Sí
Comercial Asignado en D-Link			Sí	Sí
Acceso prioritario a leads			Sí	Sí
Presencia en el sitio web de D-Link (sección Dónde comprar)			Sí	Sí
D-Link Academy: Acceso formación online y presencial	Sí	Sí	Sí	Sí

* Los beneficios podrían variar según el país y nivel, póngase en contacto con su representante local de D-Link para más información.

D-Link Academy

D-Link Academy es un portal online con formación especializada que proporciona cursos técnicos centrados en tecnologías específicas: Wireless, Switching y Soluciones Industriales. Exámenes bajo demanda y certificación oficial.

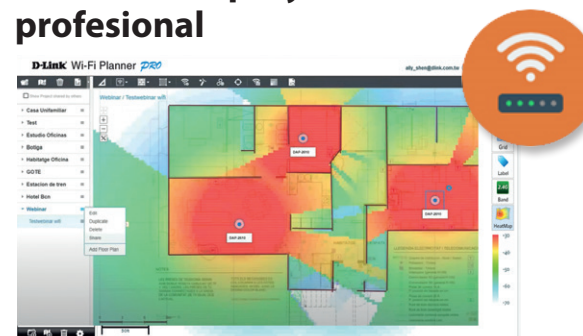
Además, D-Link organiza certificaciones presenciales impartidas por nuestros ingenieros.



La formación online se realiza a través del Portal VIP+, accediendo a la D-Link Academy en el apartado de formación. Consta de varios niveles y hay para Switching y Wireless. Todo el proceso es online, de forma que el partner puede ir adaptando los cursos y exámenes a sus necesidades.

Las Certificaciones presenciales DSC (D-Link Solutions Certified) son diseñadas e impartidas por los ingenieros de D-Link Iberia. Aportan el máximo valor como certificación oficial del fabricante. A lo largo del año se irán anunciando las convocatorias organizadas por D-Link Iberia o bien a través de sus distribuidores oficiales.

Presenta tus proyectos de forma profesional



Wi-Fi Planner Pro

Una herramienta con un algoritmo inteligente que representa visualmente la cobertura de las señales de RF para los puntos de acceso Wi-Fi de D-Link. Se pueden usar planos reales, añadir obstáculos y precisar el material de paredes para el mapa de cobertura. Permite la exportación en PDF de todo el informe de mapa y puntos de acceso propuestos para el proyecto.

Garantía limitada de por vida



Incluimos Garantía Limitada de por vida en nuestras gamas Business de Switching y Wireless. Es imprescindible registrar el producto D-Link dentro de los 30 días posteriores a la compra para acceder a la Garantía Limitada de por vida.

Registro de producto en <https://dlink.to/productregister>

Servicio gratuito al siguiente día laborable (Next Business Day), como estándar

Todos los productos D-Link con 5 años de garantía (gama Industrial) o garantía limitada de por vida cuentan con servicio de reemplazo al siguiente día laborable (Next Business Day). D-Link le enviará un producto de reemplazo el siguiente día hábil, después de la aceptación del fallo de un producto. Una vez reciba el producto de sustitución, usted simplemente se encargará de devolvernos el producto defectuoso. Todos los productos con una garantía de 2/3 años también pueden beneficiarse del servicio. Next Business Day si se adquiere la extensión de garantía opcional de 3 años.

D-Link®



D-Link es una marca registrada de D-Link Corporation y sus filiales extranjeras. Nuclias Cloud, Nuclias Connect, EAGLE PRO AI, AQUILA PRO, mydlink, Value in Partnership+, D-Link Green y otras marcas registradas por D-Link que pueden no haber sido incluidas en esta lista son marcas comerciales o marcas registradas de D-Link Corporation y/o D-Link Europe Ltd en Europa y/o en otros países. Otras marcas y nombres de productos pueden ser marcas comerciales y propiedades de sus respectivos titulares. Todos los derechos reservados. Copyright ©2025 D-Link Europe Limited.

Exclusiones de responsabilidad

Hemos hecho todos los esfuerzos razonables para asegurar que los datos de esta Guía de Productos sean exactos en el momento de su impresión y son válidos salvo error u omisión accidental. Las especificaciones pueden modificarse sin previo aviso.

eu.dlink.com/es/es
es-sales@dlink.com