



CATÁLOGO

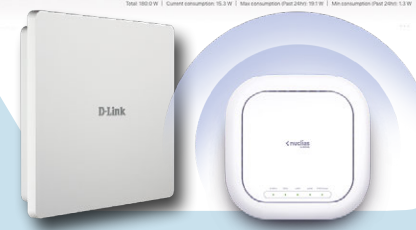
SWITCHES

SOLUCIONES INDUSTRIALES

WI-FI

MOVILIDAD 4G/5G

HOGAR DIGITAL

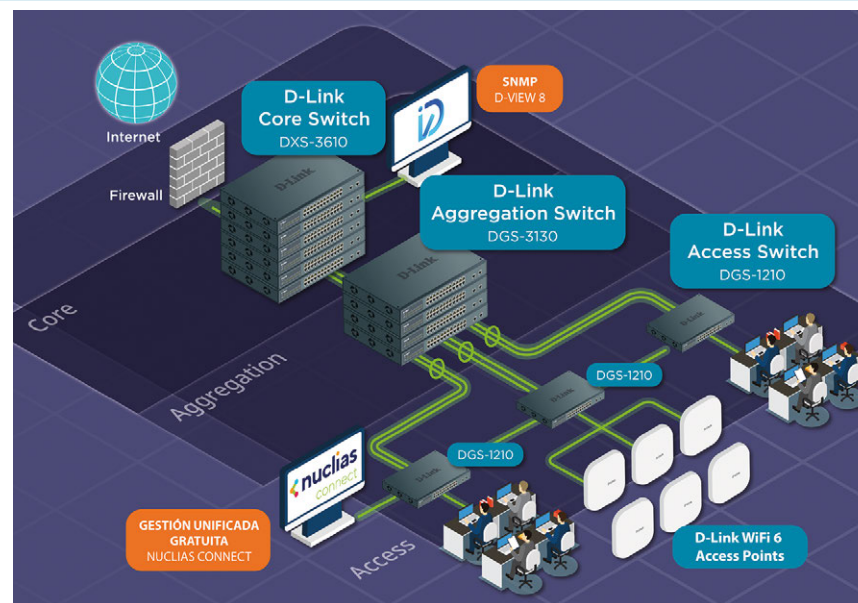


¿POR QUÉ D-LINK?

D-Link es un fabricante taiwanés que ha sido la marca preferida de millones de clientes desde 1986. Hemos crecido con el desarrollo de Internet y las redes, liderando nuevas tecnologías y desarrollando productos vanguardistas que reflejan las necesidades de empresas y personas. Y siempre manteniendo el compromiso con el medio ambiente; D-Link lideró el desarrollo de la tecnología Green Ethernet.

D-Link cuenta con los recursos y la experiencia necesaria para liderar las tendencias tecnológicas. Todo esto se traduce en una amplia gama de soluciones con un alto compromiso de rendimiento y fiabilidad.

Y junto a la tecnología más innovadora, **nuestro principal valor es el amplio equipo humano y local** que dedicamos tanto a preventa como a postventa.

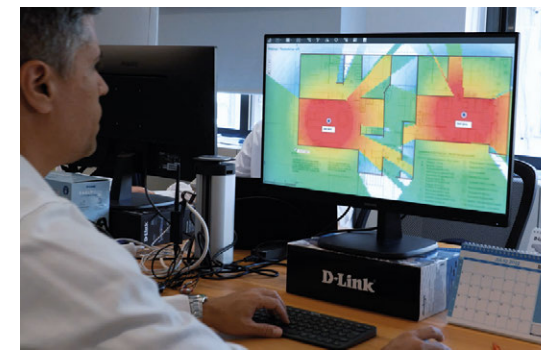
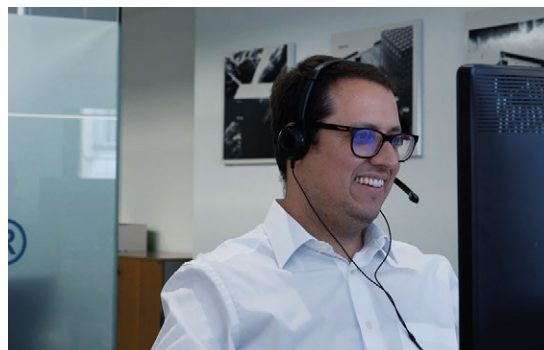


Hogar Digital

Si necesitas una red a la última con Wi-Fi 6, crear una red mallada, una cámara IP que te avise si detecta personas o un router 4G/5G porque no tienes banda ancha, siempre hay un producto D-Link que se adapta a tus necesidades.



*“Entendemos que cada proyecto de infraestructura de red requiere un asesoramiento especializado”
Descubre cómo trabajamos en D-Link, siempre cerca de nuestros clientes, en este vídeo...*



Business Solutions

D-Link es un referente en tecnología y versatilidad en Switching, Soluciones para Industria, WiFi corporativo y Cloud Networking. Cuenta con una amplia experiencia en el sector de las administraciones públicas y multitud de casos de éxito en sectores como industria, gran empresa, pymes, servicios, transportes, educación, etc.

CONTENIDO



SWITCHING

- Switches sin gestión
- Switches Easy Smart Gigabit
- Switches Smart Managed
- Switches Multi-Gigabit y 10 Gigabit
- Switches Enterprise Managed Layer 3
- Switches Data Center 10/40/100G
- Software gestión de red SNMP. Accesorios



WIRELESS/REDES UNIFICADAS

- Nuclias Connect/Nuclias Cloud
- Firewall VPN SD-WAN Gateway
- Gestión Unificada
- Puntos de Acceso Larga Distancia 5/20km
- Routers empresariales VPN/Firewall



SOLUCIONES PARA INDUSTRIA

- Switches Industriales
- Puntos de Acceso Industriales Interior/Exterior
- Routers 4G M2M Industriales



mydlink

Cámaras IP WiFi de interior y exterior, app mydlink para gestión remota.



SOPORTE/GARANTÍAS POST-VENTA

Garantía limitada de por vida
Servicios de soporte avanzado para
reemplazo NBD D-Link Assist



CONECTIVIDAD

- Ecosistema EAGLE PRO AI Mesh
- Ecosistema AQUILA PRO AI Mesh
- Extensores Wi-Fi, puntos de acceso
- PLC Powerline
- Dongles USB-C a LAN, HDMI, USB



4G/5G

- Routers 4G/5G
- Routers portátiles MI-FI
- Adaptadores USB 3G/4G
- Antena Exterior CPE 5G/LTE



PROGRAMA PARA PARTNERS

Programa de Canal Value In Partnership+
Formación Online D-Link Academy

Fast Ethernet Unmanaged

Fast Ethernet



MODEL	DES-1005D	DES-105	DES-1005P	DES-1008D	DES-108	DES-108PA	DES-1016D	DES-1024D
Number of Fast Ethernet ports	5	5	5	8	8	8	16	24
Switching capacity	1 Gbps	1 Gbps	1 Gbps	1.6 Gbps	1.6 Gbps	1.6 Gbps	3.2 Gbps	4.8 Gbps
PoE standards			802.3af, 802.3at			802.3af		
PoE power budget			60 W			52 W		
PoE capable ports			Port 1-4, up to 30 W			Port 1-4, up to 15.4 W		
Desktop	•	•	•	•	•	•	•	•
Rackmountable*							•	•
Metal enclosure		•	•		•	•	•	•
Fanless	•	•	•	•	•	•	•	•
MAC address	2K	2K	2K	1K	1K	1K	8K	8K
Jumbo frame		2047 Bytes			1536 Bytes		2000 Bytes	
802.1p QoS		• (Strict mode)	• (Strict mode)		• (Strict mode)		2• (Strict mode)	• (Strict mode)
Number of QoS queues		2	4		2		4	4
D-Link Green	•	•	•	•	•		•	•
802.3az EEE	•	•	•	•	•		•	•
Power supply type	External	External	External	External	External	External	Internal	Internal

Gigabit Unmanaged

Gigabit Ethernet



MODEL	DGS-1005D	DGS-105GL	DGS-105	DGS-1005P	DGS-1008D	DGS-108GL	DGS-108	DGS-1008P	DGS-1008MP	DGS-1016D	DGS-1016S	DGS-1024D	DGS-1026MP
Number of Gigabit ports	5	5	5	5	8	8	8	8	8	16	16	24	24
Number of Combo 1000BASE-T/SFP ports													2
Switching capacity	10 Gbps	10 Gbps	10 Gbps	10 Gbps	16 Gbps	16 Gbps	16 Gbps	16 Gbps	16 Gbps	32 Gbps	32 Gbps	48 Gbps	52 Gbps
PoE standards				802.3af, 802.3at				802.3af, 802.3at	802.3af, 802.3at				802.3af, 802.3at
PoE power budget				60 W				68 W	125 W				370 W
PoE capable ports				Ports 1-4, up to 30 W				Ports 1-4, up to 30 W	Ports 1-8, up to 30 W				Ports 1-24, up to 30 W
DIP switch (EEE/Flow Control/Port Isolation and Storm Control)										•		•	
Desktop	•	•	•	•	•	•	•	•	•	•	•	•	•
Rackmountable*									•	•	•	•	•
Metal enclosure		•	•	•	•	•	•	•	•	•	•	•	•
Fanless	•	•	•	•	•	•	•	•	•	•	•	•	2 x smart fan
MAC address	8K	2K	2K	2K	4K	4K	8K	4K	8K	8K	8K	8K	8K
Jumbo frame	9720 Bytes	9216 Bytes	9216 Bytes	9216 Bytes	9720 Bytes	9216 Bytes	9216 Bytes	9720 Bytes	9216 Bytes	10,000 Bytes	9,216 Bytes	10,000 Bytes	9600 Bytes
802.1p QoS	• (Strict mode)	• (Strict mode)	• (Strict mode)	• (Strict mode)	• (Strict mode)	• (Strict mode)	• (Strict mode)	• (Strict mode)		•	•	•	
Number of QoS queues	4	8	4	4	4	8	4	4		8	8	8	
IGMP snooping	•		•	•	•	•	•	•	•	•	•	•	•
Cable diagnostics	•	•	•	•	•	•	•	•	•	•	•	•	•
D-Link Green	•	•	•	•	•	•	•	•	•	•	•	•	•
802.3az EEE	•	•	•	•	•	•	•	•	•	•	•	•	•
Power supply type	External	External	External	External	External	External	External	External	Internal	Internal	External	Internal	Internal

*Todos nuestros switches enracables incluyen el kit necesario para su instalación en rack de 19"

SWITCHES



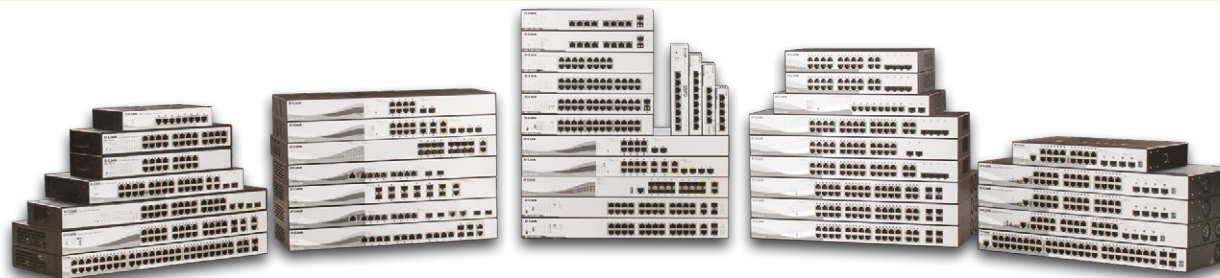
Smart Managed Switches

La opción más inteligente

La gama más amplia y versátil de Switches Smart Managed. Modelos de 8 a 52 puertos Gigabit, Multigigabit, con uplinks 10 Gigabit y hasta apilamiento físico. Los Switches Smart ofrecen las funcionalidades de gestión de red necesarias para aumentar drásticamente tanto la seguridad (segmentación VLAN, acceso mediante ACLs) como el rendimiento (static routing, agregación de enlaces, etc).

Se gestionan mediante Web GUI o CLI y algunas familias opcionalmente desde las plataformas Nuclias Connect y Nuclias Cloud para integración con redes Wireless.

D-Link Iberia ha sido **líder en ventas en España en el segmento de Switches Smart Managed y Smart Cloud** en 2021 y 2022, según la consultora Context.



Puertos PoE

Power over Ethernet utiliza el cable de red LAN para suministrar datos y alimentación eléctrica a equipos compatibles PoE. Tanto para desplegar una red de cámaras IP, puntos de acceso WiFi ó teléfonos IP, los puertos PoE proporcionan simplicidad de instalación y ahorro de implementación. Los puertos PoE son una inversión inteligente por el ahorro en costes de instalación eléctrica adicional y mano de obra.

Multigigabit/10 Gigabit

Nuestros Switches Smart 10 Gigabit ofrecen una solución al alcance de cualquier presupuesto para afrontar la cada vez más necesaria migración a redes 10 Gigabit. Tanto en modelos nativos con puertos en cobre para RJ-45 como en soluciones híbridas de puertos Gigabit con puertos SFP+ para uplinks a 10G, tenemos la gama perfecta para adaptarse a cualquier proyecto. Disponemos de modelos desde la gestión básica Easy Smart a gestión Managed L3 para diseñar una arquitectura de red 10 Gigabit desde el núcleo de red a los enlaces.

Gestión Layer 3

Layer 3 con routing estático no es habitual en Switching Smart, pero en D-Link lo integramos desde la gama DGS-1210 para mejorar el rendimiento de la red y reducir la presión sobre los routers y redes troncales.

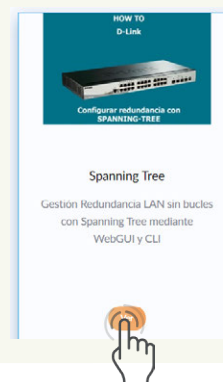
Se puede optimizar aún más la red con Spanning Tree para mejorar redundancia y evitar bucles, o Link Aggregation (LACP) para mayor rendimiento.

Stacking/Apilado

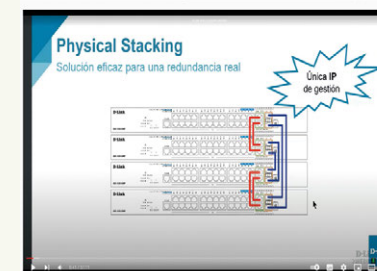
El apilado físico permite que múltiples switches sean vistos como un solo switch para propósitos de configuración y administración (tendrían la misma IP del máster en todo el stack) por lo que es ideal para despliegue de enlaces o core de red. Las ventajas del apilamiento van más allá de la simplicidad de gestión, puesto que permiten redundancia si falla un enlace o una de las unidades, así como incrementar el rendimiento, ya que se separa el tráfico interno del stack del tráfico de la red.

Guías paso a paso en el blog de nuestra web:

- Stacking
- Spanning Tree
- Asymmetric VLAN
- Link Aggregation
- ACL
- DHCP Server
- Topologías en anillo
- Reset de un switch
- MAC Address



..y en nuestro canal de Youtube



Gigabit Smart Managed

Gigabit Ethernet



	MODEL	DGS-1100-05V2	DGS-1100-05PDV2	DGS-1100-08V2	DGS-1100-08PV2	DGS-1100-10MPV2	DGS-1100-16V2	DGS-1100-24V2	DGS-1100-24PV2	DGS-1100-26MPV2
HARDWARE	Number of 10/100/1000BASE-T ports	5	5	8	8	8	16	24	24	24
	Number of Combo 10/100/1000BASE-T/SFP ports									2
	Number of 100/1000 Mbps SFP ports					2				
	Switching capacity	10 Gbps	10 Gbps	16 Gbps	16 Gbps	20 Gbps	32 Gbps	48 Gbps	48 Gbps	52 Gbps
	PoE standards		802.3af		802.3af, 802.3at	802.3af, 802.3at			802.3af, 802.3at	802.3af, 802.3at
	Powered by PoE		• (802.3af/at)							
	PoE power budget		18W with 802.3at / 8W with 802.3af input power		64 W	130 W			100 W	370 W
	PoE capable ports		Port 1-2, up to 15.4 W		Port 1-8, up to 30W	Port 1-8, up to 30 W			Port 1-12, up to 30 W	Port 1-24, up to 30 W
	Fanless	•	•	•	•	•	•	•	•	•
	D-Link Green	•	•	•	•	•	•	•	•	•
802.3az EEE	•	•	•	•	•	•	•	•	•	
Power supply type	External	PoE	External	External	Internal	Internal	Internal	Internal	Internal	
MAC address	2K	2K	4K	4K	8K	8K	8K	8K	8K	
L2	802.1D STP, 802.1w RSTP, 802.1s MSTP									
	802.3ad, 802.1AX link aggregation	Static trunk	Static trunk	Static trunk	Static trunk	•	•	•	•	802.3ad
VLAN	VLAN group (max static)	32	32	32	32	128	128	128	128	128
	Port / MAC / protocol-based VLAN, GVRP	Port	Port	Port	Port	Port	Port	Port	Port	Port
	Asymmetric VLAN	•	•	•	•	•	•	•	•	•
	Auto Voice/Surveillance VLAN	•	•	•	•	•	•	•	•	•
L3	IPv4/IPv6 routing table									
	IP interfaces									
	IPv6 support									
	Routing table size									
	Static route for IPv4/IPv6									
QoS	Number of queues per port	4	4	4	4	8	8	8	8	4
	CoS based on contents									
	Bandwidth control (min. granularity)	• (8 Kbps)	• (8 Kbps)	• (8 Kbps)	• (8 Kbps)	• (16 Kbps)	• (16 Kbps)	• (16 Kbps)	• (16 Kbps)	• (8 Kbps)
ACL	ACL (Ingress / Egress / VLAN-based)									
	Based on packet contents									
SECURITY	SSH, SSL (v1/v2/v3)									
	Smart Binding									
	Loopback Detection	•	•	•	•	•	•	•	•	•
	ARP spoofing									
AAA	802.1X access control									
	RADIUS server support									
MANAGEMENT	SNMP (v1/v2c/v3), RMON v1									
	LLDP-MED									
	ICMPv6									
	Nuclias Connect					•*	•*	•*	•*	•*

*Disponible en próxima actualización de firmware

Gigabit Smart Managed / with 10G Uplinks

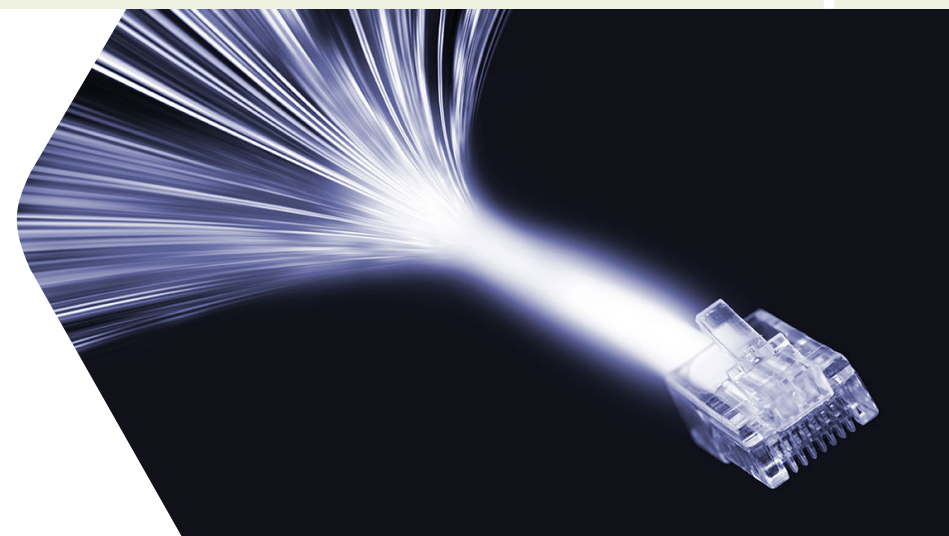


		Gigabit Ethernet						Gigabit Ethernet with 10G Uplink			
MODEL		DGS-1210-26	DGS-1210-28	DGS-1210-28P	DGS-1210-28MP	DGS-1210-52	DGS-1210-52MP	DGS-1250-28X	DGS-1250-28XMP	DGS-1250-52X	DGS-1250-52XMP
HARDWARE	Number of 10/100/1000BASE-T ports	24	24	24	24	48	48	24	24	48	48
	Number of Combo 10/100/1000BASE-T/SFP ports		4	4	4	4	4				
	Number of 100/1000 Mbps SFP ports	2									
	Number of 10G SFP+ ports							4	4	4	4
	Switching capacity	52 Gbps	56 Gbps	56 Gbps	56 Gbps	104 Gbps	104 Gbps	128 Gbps	128 Gbps	176 Gbps	176 Gbps
	PoE standards			802.3af, 802.3at	802.3af, 802.3at		802.3af, 802.3at		802.3af, 802.3at		802.3af, 802.3at
	PoE power budget			193 W	370 W		370 W		370 W		370 W
	PoE capable ports			Ports 1-24, up to 30W	Ports 1-24, up to 30W		Ports 1-48, up to 30W		Port 1-24, up to 30 W		Port 1-48, up to 30W
	Perpetual PoE			•	•		•				
	Fanless	•	•								
	Smart fan			•	•	•	•	•	•	•	•
	D-Link Green	•	•	•	•	•	•	•	•	•	•
802.3az EEE	•	•	•	•	•	•	•	•	•	•	
Power supply type	Internal	Internal	Internal	Internal	Internal	Internal	Internal	Internal	Internal	Internal	
L2	MAC address	8K	8K	8K	8K	16K	16K	16K	16K	32K	32K
	802.1D STP, 802.1w RSTP, 802.1s MSTP	•	•	•	•	•	•	•	•	•	•
	802.3ad, 802.1AX link aggregation	•	•	•	•	•	•	• (802.3ad only)	• (802.3ad only)	• (802.3ad only)	• (802.3ad only)
VLAN	VLAN group (max static)	256	256	256	256	256	256	4K	4K	4K	4K
	Port / MAC / protocol-based VLAN, GVRP	Port	Port	Port	Port	Port	Port	Port	Port	Port	Port
	Asymmetric VLAN	•	•	•	•	•	•	•	•	•	•
	Auto Voice/Surveillance VLAN	•	•	•	•	•	•	•	•	•	•
L3	IP interfaces	4	4	4	4	4	4	4	4	4	4
	IPv6 support	•	•	•	•	•	•	•	•	•	•
	Static route for IPv4/IPv6	124/50	124/50	124/50	124/50	124/50	124/50	124/50	124/50	124/50	124/50
QoS	Number of queues per port	8	8	8	8	8	8	8	8	8	8
	CoS based on contents	•	•	•	•	•	•	•	•	•	•
	Bandwidth control (min. granularity)	• (16 Kbps)	• (16 Kbps)	• (16 Kbps)	• (64 Kbps)	• (16 Kbps)	• (16 Kbps)	• (16 Kbps)	• (16 Kbps)	• (16 Kbps)	• (16 Kbps)
SURVEILLANCE MODE	Video Surveillance Mode	•	•	•	•	•	•	•	•	•	•
	ONMF Device Discovery	•	•	•	•	•	•	•	•	•	•
	Video Surveillance Topology	•	•	•	•	•	•	•	•	•	•
	Video Surveillance Device Information	•	•	•	•	•	•	•	•	•	•
ACL	ACL (Ingress / Egress / VLAN-based ACL)	• (Ingress)	• (Ingress)	• (Ingress)	• (Ingress)	• (Ingress)	• (Ingress)	• (Ingress)	• (Ingress)	• (Ingress)	• (Ingress)
	Based on packet contents	•	•	•	•	•	•	•	•	•	•
SECURITY	SSH, SSL (v1/v2/v3)	•	•	•	•	•	•	• (SSH)	• (SSH)	• (SSH)	• (SSH)
	IP-MAC-port binding (IMPB)	•	•	•	•	•	•	•	•	•	•
	ARP spoofing	•	•	•	•	•	•	•	•	•	•
AAA	802.1X access control	•	•	•	•	•	•	•	•	•	•
	RADIUS	•	•	•	•	•	•	•	•	•	•
MANAGEMENT	Dual image	•	•	•	•	•	•	•	•	•	•
	SNMP (v1/v2c/v3), RMON v1	•	•	•	•	•	•	•	•	•	•
	LLDP-MED	•	•	•	•	•	•	•	•	•	•
	ICMPv6	•	•	•	•	•	•	•	•	•	•
	Command Line Interface (CLI)	Compact	Compact	Compact	Compact	Compact	Compact	Full	Full	Full	Full
	Console port							RJ45	RJ45	RJ45	RJ45
Nuclias Connect	•	•	•	•	•	•					

SWITCHES

Power Over Ethernet

La tecnología Power over Ethernet (PoE) utiliza el cableado estándar Ethernet LAN para suministrar datos y alimentación eléctrica a dispositivos como puntos de acceso WiFi, cámaras o teléfonos IP. Está en constante evolución y los productos PoE crecen día a día; iluminación LED, portátiles, monitores, control de edificios inteligentes, aplicaciones en Smart Cities, Industria 4.0, IoT, etc.



Tenemos el portfolio más amplio de Switches PoE con los estándares IEEE 802.3af (15.4W por puerto), IEEE 802.3at (30W por puerto) e IEEE 802.3bt (hasta 90W por puerto). Al usar estándares y evitar tecnologías PoE propietarias garantizamos la interoperabilidad en cualquier instalación, no sólo entre nuestras soluciones, sino con dispositivos PoE de terceros.

Nuestros Puntos de Acceso WiFi también son PoE estándar para asegurar la compatibilidad, clave en cualquier instalación de red.

Cuando ya exista una instalación de switches no PoE o sea necesario extender las conexiones, también es posible con nuestros inyectoros, splitters y extensores PoE.



DSS-200G Surveillance Smart Switches

Los switches DSS-200G se han diseñado específicamente para videovigilancia IP:

- Detección automática de cámaras IP de cualquier fabricante si son compatibles con el estándar ONVIF y aislamiento en red dedicada sin necesidad de software.
- Interfaz web Surveillance con topología de las cámaras, información de estado y acceso a PoE Schedule, Fast PoE, Perpetual PoE, PD Alive, etc. También dispone de interfaz Web GUI estándar.
- Long range PoE para conexiones de hasta 250 metros (el estándar es 100m)
- Modelos con PoE++ (802.3bt) hasta 90W por puerto.
- Gestión sin entrar en interfaz web mediante interruptores DIP para habilitar funciones como QoS, Isolation, Long Range PoE, PD Alive y Spanning Tree.

Surveillance Switches

10/100 Unmanaged | Gigabit Ethernet Smart Managed



	MODEL	DSS-100E-9P	DSS-200G-10MP	DSS-200G-10MPP	DSS-200G-28MP	DSS-200G-28MPP
HARDWARE	Number of 10/100BASE-TX ports	8				
	Number of 10/100/1000BASE-T ports	1	8	8	24	24
	Number of 100/1000 Mbps SFP ports		2	2		
	Number of Combo 1000BASE-T/SFP ports				4	4
	Switching capacity	3.6 Gbps	20 Gbps	20 Gbps	56 Gbps	56 Gbps
	PoE standards	802.3af, 802.3at	802.3af, 802.3at	802.3af, 802.3at, 802.3bt	802.3af, 802.3at	802.3af, 802.3at, 802.3bt
	PoE power budget	92 W	130 W	242 W	370 W	517 W
	PoE capable ports	Ports 1-8, up to 30 W	Ports 1-8, up to 30 W	Ports 1-8, up to 90 W	Ports 1-24, up to 30 W	Ports 1-8, up to 90 W Ports 9-24, up to 30 W
	PoE usage indicator LED		-	-	-	-
	Extended PoE range	Up to 250 m*	Up to 250 m*	Up to 250 m*	Up to 250 m*	Up to 250 m*
	DIP switch modes		QoS, extend, isolate, PD-alive, STP	QoS, extend, isolate, PD-alive, STP	QoS, extend, isolate, PD-alive, STP	QoS, extend, isolate, PD-alive, STP
	6kV Surge protection	-	-	-	-	-
	Metal enclosure	-	-	-	-	-
	Fanless	-	-	-	-	-
Alarm port		-	-	-	-	
Power supply type	External	Internal	Internal	Internal	Internal	
L2	MAC address	2K	8K	8K	8K	8K
	802.1D STP, 802.1w RSTP		-	-	-	-
	802.3ad link aggregation		-	-	-	-
	Ethernet ring protection switching (ERPS)		-	-	-	-
VLAN	VLAN group (max static)		128	128	128	128
	Port-based VLAN, Asymmetric VLAN		-	-	-	-
	Auto Voice/Surveillance VLAN		-	-	-	-
QOS	Number of queues per port		4	4	4	4
	Bandwidth control (min. granularity)		- (16 Kbps)	- (16 Kbps)	- (16 Kbps)	- (16 Kbps)
SURVEILLANCE MODE	Video Surveillance Mode		-	-	-	-
	ONVIF Device Discovery		-	-	-	-
	Video Surveillance Topology		-	-	-	-
	Video Surveillance Device Information		-	-	-	-

* The 250m long range mode is subject to cabling quality and/or IP camera's electrical design. Compatibility testing is recommended prior to use. UTP CAT5e rated cables (or higher) are required.

SWITCHES

Multigigabit/Gigabit Layer 3 Managed with 10G Uplinks

Gigabit Ethernet with 10G Uplinks

Multigigabit Ethernet with 25G Uplinks



MODEL	DGS-3130-30TS	DGS-3130-30PS	DGS-3130-30S	DGS-3130-54TS	DGS-3130-54PS	DGS-3130-54S	DMS-3130-30TS	DMS-3130-30PS
HARDWARE								
Number of 10/100/1000BASE-T ports	24	24		48	48			
Number of Gigabit SFP ports			24			48		
Number of 100/1000/2.5GBASE-T ports							24	16
Number of 100/1000/2.5G/5GBASE-T ports								8
Number of 100/1000/2.5G/5G/10GBASE-T ports							2	2
Number of 10GBASE-T ports	2	2	2	2	2	2		
Number of 10G SFP+ ports	4	4	4	4	4	4		
Number of 10G SFP+/25G SFP28 ports							4	4
Switching capacity	168 Gbps	168 Gbps	168 Gbps	216 Gbps	216 Gbps	216 Gbps	360 Gbps	400 Gbps
PoE standards		802.3af, 802.3at			802.3af, 802.3at			802.3af, 802.3at, 802.3bt
PoE power budget		370 W (740 W with RPS)			370 W (740 W with RPS)			740 W (960 W with RPS)
PoE capable ports		Ports 1-24, up to 30 W (with Perpetual PoE / Fast PoE)			Ports 1-48, up to 30 W (with Perpetual PoE / Fast PoE)			Ports 1-16, up to 30 W (with Perpetual PoE / Fast PoE) Ports 17-24, up to 60 W
Power supply type	Internal	Internal	Internal	Internal	Internal	Internal	Internal	Internal
Physical stacking (device / max bandwidth)	• (9 ² /80G)	• (9 ² /80G)	• (9 ² /80G)	• (9 ² /80G)	• (9 ² /80G)	• (9 ² /80G)	• (9/200G)	• (9/200G)
Virtual stacking (device)	• (32)	• (32)	• (32)	• (32)	• (32)	• (32)	• (32)	• (32)
L2								
MAC address	Up to 16K	Up to 16K	Up to 16K	Up to 16K	Up to 16K	Up to 16K	Up to 32K	Up to 32K
802.1D STP, 802.1w RSTP, 802.1s MSTP	•	•	•	•	•	•	•	•
Ethernet ring protection switching (ERPS)	•	•	•	•	•	•	•	•
802.3ad, 802.1AX link aggregation	•	•	•	•	•	•	•	•
VLAN								
VLAN group (max static)	4K	4K	4K	4K	4K	4K	4K	4K
Port / MAC / protocol-based VLAN, GVRP	•	•	•	•	•	•	•	•
Asymmetric, Private, ISM, Super, Voice VLAN	•	•	•	•	•	•	•	•
L3								
IPv4/IPv6 routing table	1024 / 512	1024 / 512	1024 / 512	1024 / 512	1024 / 512	1024 / 512	1024 / 512	1024 / 512
IPv4/IPv6 forwarding table	2048 / 1024	2048 / 1024	2048 / 1024	2048 / 1024	2048 / 1024	2048 / 1024	2048 / 1024	2048 / 1024
IP interfaces	16	16	16	16	16	16	128	128
IPv6 neighbour discovery (ND)	•	•	•	•	•	•	•	•
Static route for IPv4/IPv6	512 / 256	512 / 256	512 / 256	512 / 256	512 / 256	512 / 256	512 / 256	512 / 256
VRRP	•	•	•	•	•	•	•	•
Multicasting	•	•	•	•	•	•	•	•
RIP v1/v2, RIPvng, OSPFv2/v3	•	•	•	•	•	•	•	•
QoS								
Number of queues per port	8	8	8	8	8	8	8	8
CoS based on contents	•	•	•	•	•	•	•	•
Bandwidth control (min. granularity)	• (8Kbps)	• (8Kbps)	• (8Kbps)	• (8Kbps)	• (8Kbps)	• (8Kbps)	• (8Kbps)	• (8Kbps)
Single/two rate Three Colour Marker	•	•	•	•	•	•	•	•
ACL								
ACL (Ingress / Egress / VLAN-based)	•	•	•	•	•	•	•	•
Based on packet contents	•	•	•	•	•	•	•	•
SECURITY								
SSH, SSL (v1/v2/v3)	•	•	•	•	•	•	•	•
IP-MAC-port binding (IMPB)	•	•	•	•	•	•	•	•
ARP spoofing, BPDU attack protection	•	•	•	•	•	•	•	•
AAA								
802.1X access control, Microsoft NAP	•	•	•	•	•	•	•	•
RADIUS/TACACS+ authentication	•	•	•	•	•	•	•	•
MANAGEMENT								
SNMP (v1/v2c/v3), RMON v1/v2, sFlow	•	•	•	•	•	•	•	•
LLDP-MED	•	•	•	•	•	•	•	•
802.3ah, 802.1ag, ITU-T Y.1731	•	•	•	•	•	•	•	•
Command Line Interface (CLI)	Full	Full	Full	Full	Full	Full	Full	Full
Out-of-Band Console/Management port	RJ45	RJ45	RJ45	RJ45	RJ45	RJ45	RJ45	RJ45

² Cuando se apilan los modelos DGS-3130-30TS/30S/30PS, el coste de apilamiento es de 1 un punto por unidad, por lo que el máximo de unidades por pila es de 9. Cuando se apilan los modelos DGS-3130-54TS/54S/54PS, el coste de apilamiento es de 2 puntos por unidad, por lo que el máximo de unidades por pila es de 6. Cuando se apilan diferentes modelos DGS-3130 en la misma pila, los switches pueden apilarse hasta un máximo de 12 puntos por pila.

SWITCHES

10/40/100G
Layer 3 Managed /
Data Center

10 Gigabit Ethernet



	MODEL	DXS-3400-24TC	DXS-3400-24SC	DXS-3610-54T/SI	DXS-3610-54S/SI
HARDWARE	Number of 10GBASE-T ports	20		48	
	Number of Combo 10GBASE-T/SFP+ ports	4	4		
	Number of 10G SFP+ ports		20		48
	Number of 40G QSFP+/100G QSFP28 ports			6	6
	Switching capacity	480 Gbps	480 Gbps	2.16 Tbps	2.16 Tbps
L2	Power supply redundancy	1+1	1+1	1+1	1+1
	Physical stacking (device / max bandwidth)	• (4/80G)	• (4/80G)	• (12/1200G) / MLAG	• (12/1200G) / MLAG
	Virtual stacking (device)	• (32)	• (32)	• (32)	• (32)
	MAC address	48K	48K	Up to 288K	Up to 288K
	802.1D STP, 802.1w RSTP, 802.1s MSTP	•	•	•	•
	Ethernet ring protection switching (ERPS)	•	•	•	•
	802.3ad, 802.1AX link aggregation	•	•	• (802.1AX only)	• (802.1AX only)
	VLAN group (max static)	4K	4K	4K	4K
	Port / MAC / protocol-based VLAN, GVRP	•	•	•	•
	Port-based, selective double VLAN	•	•	•	•
VLAN	ISM, Super, Voice VLAN	•	•	• (Super/ISM VLAN)	• (Super/ISM VLAN)
	VXLAN				
	ONIE				
Data/SDN	OpenFlow			v1.3	v1.3
	DCB - 802.1Qbb, 802.1Qaz	•	•	• (802.1Qbb)	• (802.1Qbb)
L3	IPv4/IPv6 routing table	4K / 1K	4K / 1K	32K / 16K	32K / 16K
	IPv4/IPv6 forwarding table	32K / 16K	32K / 16K	144K / 72K	144K / 72K
	IP interfaces	256	256	256	256
	Static route for IPv4/IPv6	256 / 128	256 / 128	1K / 512	1K / 512
	IPv6 tunneling			•	•
	Multicasting			• (/EI)	• (/EI)
	PIM-DM/SM, DVMRPv3			• (/EI)	• (/EI)
	RIP v1/v2, RIPng, MPLS, VPLS	•	•	• (MPLS, VPLS with /EI)	• (MPLS, VPLS with /EI)
	OSPFv2/v3, BGP4/BGP4+			• (BGP4/BGP4+ with /EI)	• (BGP4/BGP4+ with /EI)
	Number of queues per port	8	8	8	8
QoS	CoS based on contents	•	•	•	•
	Bandwidth control (min. granularity)	• (64Kbps)	• (64Kbps)	• (8Kbps)	• (8Kbps)
	Single/two rate Three Color Marker			•	•
ACL	ACL (Ingress / Egress / VLAN-based)	•	•	•	•
	Based on packet contents	•	•	•	•
	SSH, SSL (v1/v2/v3)	•	•	•	•
SECURITY	IP-MAC-port binding (IMPB)	•	•	•	•
	ARP spoofing, BPDU attack protection	•	•	•	•
	802.1X access control, Microsoft NAP	•	•	•	•
AAA	RADIUS/TACACS+ authentication	•	•	•	•
	SNMP (v1/v2c/v3), RMON v1/v2, sFlow	•	•	•	•
	LLDP-MED	•	•	•	•
MANAGEMENT	ICMPv6	•	•	•	•
	802.3ah, 802.1ag, ITU-T Y.1731	•	•	•	•
	Command Line Interface (CLI)	Full	Full	Full	Full
	Out-of-Band Console/Management port	RJ45	RJ45	RJ45	RJ45

Fuentes de alimentación redundantes



MODEL	DPS-500A	DPS-520	DPS-700	DPS-PWR740AC	DXS-PWR300AC	DXS-PWR700AC
Output Power	140 W	180 W	589 W	740 W	300 W	770 W
Input Power	90 to 264 V AC	90 to 264 V AC	90 to 264 V AC	90 to 264 V AC	85 to 264 V AC	90 to 264 V AC
Dimensions	172x257x43mm	196x257x52mm	441x139x44mm	185x73.5x40mm	275x79x40mm	322x55x40mm
Mounting Options	DPS-800	DPS-800	19in Rack, 1U	N/A	N/A	N/A

COMPATIBLE SWITCHES	DPS-500A	DPS-520	DPS-700	DPS-PWR740AC	DXS-PWR300AC	DXS-PWR700AC
DGS-1510-52XMP			•			
DGS-1520-28		•				
DGS-1520-28MP			•			
DGS-1520-52		•				
DGS-1520-52MP			•			
DGS-3130-30TS	•					
DGS-3130-30S	•					
DGS-3130-30PS			•			
DGS-3130-54TS	•					
DGS-3130-54S	•					
DGS-3130-54PS			•			
DMS-3130-30TS	•					
DMS-3130-30PS				•		
DGS-3630-28SC	•					
DGS-3630-28TC	•					
DGS-3630-28PC			•			
DGS-3630-52TC	•					
DGS-3630-52PC			•			
DXS-3400-24TC					•	
DXS-3400-24SC					•	
DXS-3600-32S					•	
DXS-3610-54T						•
DXS-3610-54S						•



MODEL	DPS-800
Number of Redundant Power Supply Slots	2
Form Factor	19in Rack, 1.5U
Compatible with Redundant Power Supplies	DPS-200A, DPS-500A

ROUTERS EMPRESARIALES/SOFTWARE NMS

VPN/Firewall
Load balancing
Business Routers



MODEL	DSR-250V2	DSR-1000AC
Wireless standard		Wireless AC1750
Wireless speed		450 Mbps 2.4 GHz, 1300 Mbps 5 GHz
Dual-band		●
MIMO		●
Guest Wi-Fi network		●
Captive Portal		●
Wi-Fi Antennas		Detachable external
Type of WAN	1 x Gigabit Ethernet	2 x Gigabit Ethernet, 3G / 4G/LTE via USB dongle*
Number of LAN ports	3 + 1 (WAN/LAN) x Gigabit Ethernet	4 x Gigabit Ethernet
Console port	RJ-45	RJ-45
Fail-safe Internet	●	●
Outbound load balancing	●	●
USB port	USB 2.0 x 2	USB 2.0 x 2
USB file sharing	●	●
VPN protocols	IPSec, PPTP/L2TP, GRE, SSL, OpenVPN	
VPN encryption	DES, 3DES, AES, Blowfish, Twofish, CAST128	
VPN throughput	200 Mbps	250 Mbps
Firewall throughput	950 Mbps	950 Mbps
L3 routing	RIP v1/v2, OSPF, OSPFv3	
Authentication	Internal User Database, Radius, POP3, LDAP, AD, NT Domain	
Bandwidth control	●	●
Command line, SNMP	●	●

Power over Ethernet (PoE) Adapter / Extender

DPE-101GI
1-Port Gigabit PoE Injector



Main Features

- Use without a PoE switch
- Supply power to PoE devices

Physical Features

- Maximum power input 48 V
- Gigabit speed
- Supports 802.3af, up to 15.4 W

DPE-301GI
Gigabit PoE+ Injector



Main Features

- Use without a PoE switch
- Supply power to PoE devices

Physical Features

- Maximum power input 55 V
- Gigabit speed
- Supports 802.3at/af, up to 30 W

DPE-301GS
Gigabit PoE+ Splitter




Main Features

- Add PoE to non-PoE devices
- Works with PoE switch or injector

Physical Features

- 5 V, 9V, or 12 V DC output
- 802.3at/af, up to 30 W
- Gigabit

DPE-302GE
2-Port Gigabit PoE Extender



Main Features

- PoE connection up to 500 m*
- Multiple mounting options

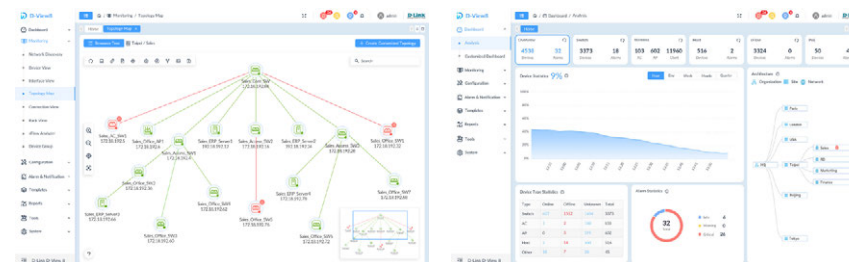
Physical Features

- 2 x Gigabit output ports
- Powered by PoE
- 60°C operating temperature
- Supports 802.3at/af, up to 30 W

D-View 8 (DV-800)



Solución avanzada de administración de red basada en SNMP. Monitorización inteligente de grandes topologías Switching y Wireless. Análisis inteligente y alarmas para prevención de incidencias. Hasta 5.000 dispositivos y capacidad multisede. Fácil descubrimiento de switches, puntos de acceso WiFi y otros dispositivos vía SNMP.



Monitorización de la red en tiempo real



Topologías de VLANs y L3



sFlow Analyser (sólo versión Enterprise)



Instalable en Windows y Linux



Administración basada en roles



Batch Configuration



Interfaz intuitiva y personalizable



Programación de updates firmware



Informes centralizados



Gestión local o remota (versión enterprise)



Gestión centralizada por bloques de configuraciones

Descarga una versión trial funcional durante 90 días aquí:

dview.dlink.com



Switches, Routers y Puntos Acceso Industriales Robustos y con avanzadas funciones de redundancia



Las Soluciones Industriales de Switches, Puntos de Acceso y Routers 4G M2M están diseñados para soportar un amplio rango de temperaturas, vibraciones y golpes. Tienen unas especificaciones de funcionamiento en entornos adversos muy superiores a los modelos estándar. Además, los switches tienen funcionalidades de gestión de red para asegurar la máxima redundancia con diversas arquitecturas en anillo, así como Rapid-Recovery Ring (R3) y ERPS, ya que estos switches son vitales en el control de robots o automatizaciones en factorías, así como en la creciente demanda de aplicaciones para Industria 4.0 y Smart Cities.

Con todas las certificaciones del sector

1 Instalación versátil

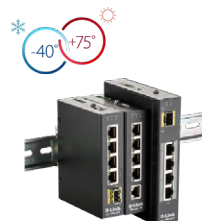
Se pueden desplegar en paredes o Carril DIN y dentro de cajas de registro, armarios para exteriores, etc. Aguantan temperaturas superiores a los 75°.

2 Alta disponibilidad y seguridad

Amplias funciones de redundancia de red con arquitecturas en anillo, Ringv2, R3 y ERPS. Certificación IEC 62443-4-1 Product Security Development Life-Cycle Requiriments, un requisito de seguridad presente en la mayoría de proyectos.

3 Plataforma Edge Cloud para IoT, Transporte y Smart Cities

Gestión remota D-Link Edge Cloud Solution (D-ECS) con interfaz web de acceso a despliegues de routers 4G/5G con estado, reinicio remoto, mapas GPS, etc.



DIS-100E/100G Series Industrial Fast Ethernet / Gigabit Unmanaged Switches for edge deployment	DIS-200G Series Industrial Gigabit Smart Managed Switches for aggregation deployment	DIS-300G / DIS-700G Industrial Gigabit Managed Switches for aggregation/core deployment	DIS-2650AP (Indoor) DIS-3650 AP (Outdoor) AC1200 Dual Band Wave 2 Industrial Access Points
Plug and play; compact size	Cost-effective; compact size	High performance; compact size	Industrial AP High Performance
-40 to 75° operating temperature	-40 to 65° operating temperature	-40 to 75° operating temperature	-20 to 65°C operating temperature
DIN-Rail mounting	DIN-Rail mounting	DIN-Rail/Rack (DIS-700G)	Desktop/DIN-Rail/Mast (3650)
5-port	12-port	8/12/14-port, 24-port SFP + 4-port SFP+ (DIS-700G)	2p LAN Gigabit
Redundant power inputs	Optional PoE 802.3af/at support	Optional PoE 802.3af/at support	802.3at PoE
Optional PoE 802.3af/at support (DIS-100G-5PSW)	VLAN support for added security	VLAN support for added security	Supports Unified Management with Nuclias Connect

También disponemos de los accesorios en Grado Industrial: fuentes de alimentación, SFP transceivers y media converters, tablas en la página 20.

Switches Industriales 10/100 y Gigabit



	MODEL	DIS-100E-5W/8W	DIS-100G-5W	DIS-100G-5SW	DIS-100G-5PSW	DIS-100G-6S/10S	DIS-200G-12S	DIS-200G-12PS	DIS-300G-12SW	DIS-300G-8PSW	DIS-300G-14PSW	DIS-700G-28XS	
HARDWARE	Number of Fast Ethernet ports	5 / 8											
	Number of Gigabit ports		5	4	4	4 / 8	10	10	8	6	10		
	Number of SFP ports			1	1	2	2	2	4	2	4	24	
	Number of 10G SFP+ ports											4	
	PoE standards				802.3af, 802.3at			802.3af, 802.3at		802.3af, 802.3at		802.3af, 802.3at	
	PoE power budget				120 W			240 W		120 W		240 W	
	PoE capable ports				Ports 1-4, up to 30 W			Ports 1-8, up to 30 W		Ports 1-4, up to 30 W		Ports 1-2, up to 60 W Ports 3-8, up to 30 W	
	Input voltage range	12-58 VDC	12-58 VDC	12-58 VDC	12-58 VDC, 54-58V for PoE+, 48-58V for PoE	12-48 VDC	12-48 VDC	48-58 VDC	12-58 VDC	48-58 VDC (54~58V VDC for PoE+)	48-58 VDC (54~58V VDC for PoE+)		Dual 20-58 VDC
	Compatible power supplies	DIS-H30-24, DIS-H60-24, DIS-N240-48, DIS-N480-48	DIS-H30-24, DIS-H60-24, DIS-N240-48, DIS-N480-48	DIS-H30-24, DIS-H60-24, DIS-N240-48, DIS-N480-48	DIS-H30-24, DIS-H60-24, DIS-N240-48, DIS-N480-48	DIS-H30-24, DIS-H60-24, DIS-N240-48, DIS-N480-48	DIS-H30-24, DIS-H60-24, DIS-N240-48, DIS-N480-48	DIS-H30-24, DIS-H60-24, DIS-N240-48, DIS-N480-48	DIS-H30-24, DIS-H60-24, DIS-N240-48, DIS-N480-48	DIS-H30-24, DIS-H60-24, DIS-N240-48, DIS-N480-48	DIS-N240-48, DIS-N480-48	DIS-N240-48, DIS-N480-48	DIS-H60-24
	Redundant power input option	-	-	-	-	-	-	-	-	-	-	-	-
	Mounting option	Din-rail and wall	Din-rail and wall	Din-rail and wall	Din-rail and wall	Din-rail and wall	Din-rail and wall	Din-rail and wall	Din-rail and wall	Din-rail and wall	Din-rail and wall	Din-rail and wall	19" rack mount
	Operating temperature range	-40° to 75°C	-40° to 75°C	-40° to 75°C	-40° to 75°C	-20° to 65°C	-40° to 65°C	-40° to 65°C	-40 to +75°C	-40 to +75°C	-40 to +75°C	-40 to +75°C	-40 to +75°C
	Vibration, shock and freefall certification	Vibration: IEC60068-2-6; Shock: IEC60068-2-27; Free Fall: IEC60068-2-32											
	NEMA-TS2, EN50121-4 (compliant)												
	EMC certification	FCC Part 15, ESD: IEC61000-4-2, Radiated RF (RS): IEC61000-4-3, EFT: IEC61000-4-4, Surge: IEC61000-4-5, Conducted RF (CS): IEC61000-4-6											
Ingress protection	IP30	IP30	IP30	IP30	IP40	IP30	IP30	IP30	IP30	IP30	IP30	IP30	
L2	MAC address	1K	2K	2K	2K	4K	8K	8K	8K	8K	8K	8K	
	802.1D STP, 802.1w RSTP, 802.1s MSTP												
	Fast Failover Protection Rings						• (ERPS, 50-200ms)	• (ERPS, 50-200ms)	• (<20ms)	• (<20ms)	• (<20ms)	• (<20ms)	
	802.3ad, 802.1AX link aggregation												
VLAN	VLAN group (max static)						128	128	256	1024	1024	2048	
	Port/MAC/protocol-based VLAN, GVRP						Port-based, GVRP	Port-based, GVRP	•	•	•	•	
	Port-based double VLAN								•	•	•	•	
	Auto-Servillance, Voice VLAN						•	•					
QoS	Multicast protocols						IGMP v1/v2, IGMP snooping	IGMP v1/v2, IGMP snooping	IGMP v1/v2, IGMP snooping	IGMP v1/v2, IGMP snooping	IGMP v1/v2, IGMP snooping	IGMP v1/v2/v3, IGMP snooping	
	802.1p		•	•	•	•	•	•	•	•	•	•	
	Policy-based access control engine											Multi-layer ACL	
	Number of queues per port		4	4	4	8	4	4	8	8	8	8	
SECURITY	Traffic shaper						Port-based	Port-based	Port-based	Port-based	Port-based	Port/queue-based shaping & scheduling	
	Traffic policer											TrTCM	
	Multicast/Broadcast/Flooding Storm Control						•	•	•	•	•	•	
AAA	Access control						Web-based	Web-based	IP/MAC/policy-based	IP/MAC/policy-based	IP/MAC/policy-based	IP/MAC/policy-based	
	802.1X access control								•	•	•	•	
	RADIUS/TACACS+ authentication						RADIUS only	RADIUS only	•	•	•	RADIUS only	
	SNMP (v1/v2c/v3), RMON v1						SNMP only	SNMP only	•	•	•	•	
MANAGEMENT	Web-based management						•	•	•	•	•	•	
	Command line interface (CLI)						•	•	•	•	•	•	
	HTTPs, SSH						•	•	•	•	•	•	
	Syslog						•	•	•	•	•	•	
	Command Line Interface (CLI)						Full	Full	Full	Full	Full	Full	
Console port						RJ45	RJ45	RJ45	RJ45	RJ45	RJ45		



MODEL	DWM-312W*/DWM-313* 4G LTE M2M Router
Mobile networks	LTE Cat.4/UMTS/HSPA/GSM/GPRS/EDGE
Maximum speed	150 Mbps down / 50 Mbps up (LTE)
Device interface	<ul style="list-style-type: none"> • 1 x 10/100 Fast Ethernet WAN/LAN port • 1 x 10/100 Fast Ethernet LAN port • 1 x DC input • 3 x SMA (antenna connectors) • Dual Micro-SIM slots • DI/DO/Grounding ports (DWM-312W only)
Wi-Fi	• 802.11n/g/b (2.4GHz)
Advanced features	<ul style="list-style-type: none"> • QoS engine (Quality of Service) • L2TP/PPTP/IPSec VPN Client/Server modes • SNMP agent • Firmware over the air (FOTA) upgrades • Web-based UI • Integrated VPN client and server
Power input	DC 5V / 2A ~ 18V / 0.7A (DWM-312) DC 9V / 2A ~ 36V / 0.7A (DWM-312W)
Operating temp.	-20 to 60 °C



MODEL	DWM-315* 4G LTE M2M Router
Mobile networks	• LTE Cat. 6/UMTS/HSPA/GSM
Maximum speed	• 300 Mbps down/50 Mbps up
Device interface	<ul style="list-style-type: none"> • 1 x 10/100/1000 GbE WAN/LAN port • 1 x 10/100/1000 GbE LAN port • 2 x LTE antennas • 1 x SMA antenna connector for GPS • 2 x Micro-SIM slot
Advanced features	<ul style="list-style-type: none"> • L2TP/OpenVPN/PPTP/IPSec /GRE VPN • SNMP • Virtual Server • TR-069 CPE WAN Mgmt. Protocol • D-ECS (D-Link Edge Cloud Solution)
Power input	DC 5V / 2A ~ 18V / 0.7A
Operating temp.	-20 to 60 °C

* Disponible sólo para proyectos

Descarga ya nuestro eBook con todos los routers 5G/4G para aplicaciones M2M



ACCESORIOS PARA SWITCHES

SFP/SFP+ Transceivers

Fast Ethernet SFP Transceivers



MODEL	DEM-211
Standard	IEEE 802.3u 100 BASE-FX
Connector	Duplex LC
Cable Type (Maximum Distance)	Single-Mode
	Multi-Mode
Wavelength	1310 nm
Power	3.3 V
Hot-Pluggable	•

Gigabit Ethernet SFP Transceivers



MODEL	DGS-712	DEM-310GT*	DEM-311GT*	DEM-312GT2
Standard	IEEE 802.3ab 1000BASE-T	IEEE 802.3z 1000BASE-LX	IEEE 802.3z 1000BASE-SX	IEEE 802.3z 1000BASE-SX
Connector	RJ45	Duplex LC	Duplex LC	Duplex LC
Cable Type (Maximum Distance)	Single-Mode	9/125 µm fibre (10 km)		
	Multi-Mode		50/125 µm fibre (550m) 62.5/125 µm fibre (220m)	62.5/125 µm fibre (1km) 50/125 µm fibre (2km)
	Cat	Cat5, Cat5e, Cat6		
Wavelength		1310 nm	850 nm	1310 nm
Power	3.3 V	3.3 V	3.3 V	3.3 V
Hot-Pluggable	•	•	•	•

*Transceivers disponibles en kits de 10 unidades, con un importante ahorro en el precio unitario, consulta con nosotros o con tu distribuidor autorizado.
DEM-310GT/10 DEM-431XT/10
DEM-311GT/10 DEM-432XT/10

10/25/40 Gigabit Ethernet SFP+/SFP28/QSFP+ Transceivers



MODEL	DEM-410T	DEM-431XT*	DEM-432XT*	DEM-S2801SR	DEM-S2801LR	DEM-QX01Q-SR4	DEM-QX10Q-LR4
Standard	IEEE 802.3an 10GBase-T	IEEE 802.3ae 10GBase-SR	IEEE 802.3ae 10GBase-LR	IEEE 802.3by 25GBase-SR	IEEE 802.3cc 25GBase-LR	40G BASE-SR4	40G BASE-LR4
Connector	RJ45	Duplex LC	Duplex LC	Duplex LC	Duplex LC	MP0	Duplex LC
Cable Type (Maximum Distance)	Single-Mode		9/125 µm fibre (10 km)		9/125 µm fibre (10 km)		9/125 µm fibre (10 km)
	Multi-Mode		50/125 µm fibre (OM2 -82m, OM3-300m), 62.5/125 µm fibre (OM1-33m)		50/125 µm (OM3-70m, OM4-100m)	50/125 µm fibre Single 1x12 MP0 receptacle (female) (OM3 MMF: 100 m, OM4 MMF: 150 m)	
	Cat	Cat5e, Cat6a (30 m)					
Wavelength		850 nm	1310 nm	850 nm	1310 nm	850 nm	1310 nm
Power	3.3 V	3.3 V	3.3 V	3.3 V	3.3 V	3.3 V	3.3 V
Hot-Pluggable	•	•	•	•	•	•	•

Accesorios Industrial

MODEL	ACCESSORIES
POWER SUPPLIES	DIS-H30-24 30W 24VDC Ultra Slim DIN Rail PSU • Input: 85 ~ 264VAC • Output: 21.6 ~ 29V DC • Din rail TS-35/7.5 or 15 mountable • -30~70°C operating temperature
	DIS-H60-24 60W 24VDC Ultra Slim DIN Rail PSU • Input: 85 ~ 264VAC • Output: 21.6 ~ 29V DC • Din rail TS-35/7.5 or 15 mountable • -30~70°C operating temperature
	DIS-N240-48 240W 48VDC DIN Rail PSU • Input: 90 ~ 264VAC • Output: 48 ~ 55V DC • Din rail TS-35/7.5 or 15 mountable • -20~70°C operating temperature
SFP TRANSCEIVERS	DIS-N480-48 480W 48VDC DIN Rail PSU • Input: 90 ~ 264VAC • Output: 48 ~ 55V DC • Din rail TS-35/7.5 or 15 mountable • -20~70°C operating temperature
	DIS-5301SX 1-port Mini-GBIC SFP to 1000BaseSX Multi-Mode Fibre Transceiver • up to 550 m • -40~85°C operating temperature
	DIS-5302SX 1-port Mini-GBIC SFP to 1000BaseSX Multi-Mode Fibre Transceiver • up to 2 km • -40~85°C operating temperature
DIS-5310LX 1-port Mini-GBIC SFP to 1000BaseLX Single-Mode Fibre Transceiver • up to 10 km • -40~85°C operating temperature	

Media Converters

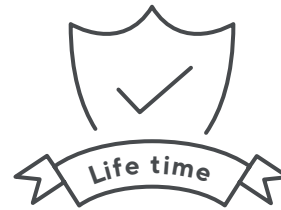


MEDIA CONVERTERS	DMC-300SC	DMC-700SC	DMC-810SC	DMC-G01LC	DIS-M100G-SW
Standards	10/100BASE-TX 100BASE-FX	1000BASE-T 1000BASE-SX	1000BASE-T 1000BASE-LX	1000BASE-T SFP	1000BASE-T SFP
Connectors	SC / RJ45	SC / RJ45	SC / RJ45	SFP / RJ45	SFP / RJ45
Data Rate	100 Mbps	1 Gbps	1 Gbps	1 Gbps	1 Gbps
Fibre Type	Multi-Mode	Multi-Mode	Single-Mode	Dependent of SFP	Dependent of SFP
Maximum Distance	2 km	550 m	Up to 20 km	Dependent of SFP	Dependent of SFP
Operating Temperature	0 ~ 40 °C	0 ~ 40 °C	0 ~ 40 °C	0 ~ 40 °C	-40 ~ 70 °C
IP-Rating	N/A	N/A	N/A	N/A	IP30

Switch Cables



MODEL	DEM-CB100S/300S	DEM-CB300QXS	DEM-CB100QXS-4XS	DEM-CB100Q28
Cable Series Type	SFP+ Direct Attach	QSFP+ Direct Attach	QSFP+ Direct Attach	QSFP28 Direct Attach
Standard	SFP MSA	SFP MSA	SFP MSA	SFP MSA
Device Rate	10 Gbps	40 Gbps	40 Gbps	100 Gbps
Connector Type	SFP+ Cable Assembly	QSFP+ Cable Assembly	QSFP+ to four 10G SFP+ Cable Assembly	QSFP28 to QSFP28 Cable Assembly
Wire AWG	30	30	30	30
Minimum Cable Bend Radius	23.5 mm	32 mm	23 mm	34.5 mm
Cable Length	100/300 cm	300 cm	100 cm	100 cm
Voltage	30 V AC	30 V AC	30 V AC	30 V AC
Current	0.5 A	0.5 A	0.5 A	0.5 A
Operating Temperature	-40°C to 85°C	-40°C to 85°C	-40°C to 75°C	-40°C to 75°C
Connectivity	Recommended for use only with D-Link Switching Products	Recommended for use only with D-Link Switching Products	Recommended for use only with D-Link Switching Products	Physical Stacking Cable for DXS-3610 Series



Garantía limitada de por vida

Incluimos Garantía Limitada de por vida en nuestras gamas Business de Switching y Wireless. La garantía se extiende hasta cinco años después de que D-Link abandone la comercialización del producto en Europa. Gamas con Garantía Limitada de por vida:

- Smart Switches (incluidos ventiladores y fuentes de alimentación integrados)
- Managed Switches (incluidos los ventiladores y las fuentes de alimentación integrados, pero excluyendo los módulos y las fuentes de alimentación externas)
- Switches Data Center y Chasis (incluidos los módulos de expansión, pero excluyendo los ventiladores y las fuentes de alimentación)
- Puntos de Acceso profesionales, controladoras WiFi empresariales y routers VPN (excluyendo las fuentes de alimentación externas y los puntos de acceso SoHo y hogar)

Es imprescindible registrar el producto D-Link dentro de los 30 días posteriores a la compra para acceder a la Garantía Limitada de por vida.

Registro de producto en <https://dlink.to/productregister>

En el desarrollo de sus soluciones, D-Link prioriza la calidad de los componentes y el diseño hacia la máxima fiabilidad. De hecho, estamos tan seguros de la fiabilidad de nuestros productos Business, que ofrecemos garantía limitada de por vida para ir mucho más allá de la garantía legal.

La red es la columna vertebral de cualquier empresa. Mantenerla en funcionamiento es esencial, incluso si ocurre lo inesperado. Para ello incluimos garantía limitada de por vida y ofrecemos servicios de soporte avanzado D-Link Assist, para asegurar una respuesta rápida en sustitución de los equipos defectuosos de forma ágil y eficaz. Con estos servicios, podrá contar con la solución a cualquier problema con el mínimo impacto.



Servicio gratuito al siguiente día laborable (Next Business Day), como estándar

Todos los productos D-Link con 5 años de garantía (gama Industrial) o garantía limitada de por vida cuentan con servicio de reemplazo al siguiente día laborable (Next Business Day). D-Link le enviará un producto de reemplazo el siguiente día hábil, después de la aceptación del fallo de un producto. Una vez reciba el producto de sustitución, usted simplemente se encargará de devolvernos el producto defectuoso. Todos los productos con una garantía de 2/3 años también pueden beneficiarse del servicio Next Business Day si se adquiere la extensión de garantía opcional de 3 años.



REDES UNIFICADAS

Nuclias Connect es la solución ideal de gestión centralizada de redes sin costes ni licencias. Permite la administración con funciones avanzadas de redes integradas por Puntos de Acceso WiFi de las series D-Link DAP y Switches Smart Managed DGS-1210 y DGS-1100* desde una única interfaz web con Portal Single Sign-On, accesible por navegador o desde la app.

Descarga de software gratuita

Descarga gratuita del software para Windows y Linux, que puede instalarse en un servidor local o en la nube. También se puede instalar la controladora local DNH-100 con el software preinstalado para evitar el uso de un ordenador como servidor.

Optimización automática

Nuclias Connect ajusta automáticamente la potencia de transmisión y los canales RF para optimizar la cobertura y el roaming. Con opción auto-self healing, aumenta la potencia de un AP cercano a uno que haya fallado.

Administración local o remota

Nuclias Connect se puede usar tanto para configurar APs y switches en modo standalone como para aprovisionarlos en bloque o por grupos dentro de una red unificada desde un archivo o profile con la configuración de red.



Gestión Integral de entornos de red

Características destacadas

- Nuclias Connect (DNC-100) es el software gratuito de gestión unificada de Puntos de Acceso Wi-Fi de las series DAP y Switches Smart Managed de la gamas DGS-1210 y DGS-1100*.
- Gestión centralizada de Puntos de Acceso y Switches desde web y/o app gratuita, sin costes ni licencias.
- Wireless: Análisis de tráfico, gestión de RF y canales, portal cautivo, SSIDs, etc.
- Switching: Gestión de puertos, segmentación con VLANs, listas de control de acceso, Spanning Tree, etc.
- Instalable en Windows o Linux.
- Opción controladora física bajo coste (DNH-100)
- Fácil descubrimiento en capa 2/3 de Puntos Acceso y Switches.
- Aprovisionamiento en bloque de múltiples puntos de acceso con móvil desde la app (iOS/Android)

Flexibilidad para cualquier entorno

- Descarga gratuita de software o controladora Wi-Fi física.
- Gestión remota con capacidad multired y multisede
- Control y analíticas avanzadas personalizables, presentables en varios formatos.
- Multi-Site y Role management. Los administradores pueden gestionar múltiples redes en remoto y configurar cuentas de administrador con privilegios de acceso para cada implementación.

Instalación en bloque de puntos de acceso desde app

- Gracias a la app gratuita Nuclias Connect puede bajar al móvil el archivo máster de perfil de red y copiarlo en todos los AP a aprovisionar en la red.
- También permite copiar la configuración a APs que queramos dejar en modo Standalone.



*DGS-1100 soporta Nuclias Connect desde las versiones de 10 puertos en adelante.



Una adecuada gestión de la red, ya sea la parte inalámbrica o la cableada, siempre es un factor clave para su rendimiento, seguridad y redundancia. D-Link ha diseñado Nuclias Cloud para ofrecer una plataforma de administración de redes con una interfaz moderna, de alta funcionalidad y accesible incluso desde móviles y tabletas, añadiendo la capacidad de acceso remoto y desde la nube para agilizar cualquier instalación y proporcionar avanzadas funciones de administración y monitorización del entorno de red.



Gestión 100% desde la nube

Nuclias Cloud es la solución 100% Cloud Networking para instalar switches, puntos de acceso y firewall VPN SD-WAN Gateway, agregándolos a la cuenta Cloud de forma instantánea para su aprovisionamiento en redes unificadas y posterior configuración y gestión desde la nube con navegador web o app.

Zero-Touch Provisioning

Conectar, autoprovisionar y gestionar puntos de acceso y switches usando el perfil basado en Cloud elegido.

Gestión remota, sin necesidad de desplazar técnico in-situ

Nuclias Cloud es una plataforma de gestión de redes diseñada para funcionar incluso en caso de interrupción de la conexión a la nube.

Escalabilidad ilimitada de Puntos de Acceso, Switches Smart Managed y firewall

Nuclias Cloud es perfecto para instaladores, integradores o MSPs que quieran gestionar en remoto las múltiples redes de sus clientes, sea cual sea el tamaño de esas empresas, y ofrecer la administración IT como servicio de valor añadido.

Características principales

- Zero-touch provisioning.
- Administración multisede y basada en roles.
- Registros de control de cambios.
- Autenticación usuarios a través de portal cautivo personalizable, 802.1x y servidor RADIUS.
- Admite acceso a redes Wi-Fi públicas mediante "like" en redes sociales (social log-in).
- Informes de tráfico y análisis de datos avanzados.
- Interfaz intuitiva basada en web y app para tabletas con soporte multilingüe.
- Vigilancia y alertas automáticas.
- Actualizaciones de firmware a través de la web.
- Registro de eventos, con función de búsqueda.
- Configuración intuitiva de segmentación VLAN.
- Optimización de RF y canales desde la nube.

CLOUD NETWORKING



La solución de administración de redes desde la nube integrada; Switching, Wireless y Firewall VPN SD-WAN Gateway

Zero-touch provisioning

100% Gestión Cloud

Los puntos de acceso de alto rendimiento y los Switches Smart Managed se despliegan sin necesidad de un técnico in-situ, simplemente en cuanto se conectan a la red se aprovisionan en la cuenta Cloud para que se pueda iniciar en remoto su aprovisionamiento y configuración. La gestión centralizada basada en la nube agiliza la instalación y gestión de cualquier entorno de red.

Con Nuclias Cloud, las configuraciones de red y las actualizaciones de software se envían a dispositivos remotos a través de la nube, sin necesidad de disponer de equipos o personal especializado in situ.

Además, el Firewall VPN SD-WAN Gateway DBG-2000 añade la capa de seguridad con el VPN más avanzado, filtrado de webs/apps dinámico y balanceo de carga WAN de alto rendimiento.

Puntos de acceso Nuclias Cloud



MODEL	DBA-1210P	DBA-2520P	DBA-2820P	DBA-3620P	DBA-3621P
Indoor/Outdoor	Indoor	Indoor	Indoor	Outdoor (IP55)	Outdoor (IP67)
Surge/ESD Protection					6KV/15KV
Wireless standards	Simultaneous Dual-band a/n/ac (Wave 2) and b/g/n				
Antenna	2 x 2 embedded	3 x 3 embedded	4 x 4 embedded	2 x 2 embedded	2 x 2 detachable
Maximum wireless speed	867 Mbps - 5 GHz 300 Mbps - 2.4 GHz	1,300 Mbps - 5 GHz 600 Mbps - 2.4 GHz	1,733 Mbps - 5 GHz 800 Mbps - 2.4 GHz	867 Mbps - 5 GHz 400 Mbps - 2.4 GHz	867 Mbps - 5 GHz 400 Mbps - 2.4 GHz
MU-MIMO	•	•	•	•	•
Power-over-Ethernet	• (802.3af)	• (802.3at)	• (802.3at)	• (802.3af)	• (802.3af)
Wired interface	1 x Gigabit Ethernet	2 x Gigabit Ethernet	2 x Gigabit Ethernet	2 x Gigabit Ethernet	2 x Gigabit Ethernet
Type of Housing	Plastic	Plastic	Plastic	Plastic	Metal
WPA3 Wi-Fi Encryption	•	•	•	•	•

Puntos de acceso Nuclias Cloud Wi-Fi 6



MODEL	DBA-X1230P	DBA-X2830P
Indoor/Outdoor	Indoor	Indoor
Wireless standards	Simultaneous Dual-band a/n/ac/ax and b/g/n/ax	
Antenna	2 x 2 embedded	4 x 4 embedded
Maximum wireless speed	1200 Mbps - 5 GHz 600 Mbps - 2.4 GHz	2402 Mbps - 5 GHz 1147 Mbps - 2.4 GHz
MU-MIMO	•	•
Power-over-Ethernet	• (802.3at)	• (802.3at)
Wired interface	1 x Gigabit Ethernet	1 x 2.5G Ethernet, 1 x Gigabit Ethernet
Type of Housing	Plastic	Plastic
WPA3 Wi-Fi Encryption	•	•

SD-WAN Gateway Firewall/VPN*



MODEL	DBG-2000
Number of Gigabit ports	4
Configurable WAN (load balancing)/LAN/DMZ ports	4
Console port	•
Firewall throughput	1.8 Gbps
3DES/AES	450 Mbps
SSL VPN	200 Mbps
Maximum concurrent sessions	200,000
Maximum IPsec VPN, PPTP/L2TP, SSL, GRE VPN tunnel	200
Intrusion prevention system	•
Dynamic web content filtering	•

Gigabit Cloud-Managed Switches



	MODEL	DBS-2000-10	DBS-2000-10MP	DBS-2000-28	DBS-2000-28P	DBS-2000-28MP	DBS-2000-52	DBS-2000-52MP
HARDWARE	Number of Gigabit ports	8	8	24	24	24	48	48
	Number of Combo 1000BASE-T/SFP ports			4	4	4	4	4
	Number of SFP ports	2	2					
	Switching capacity	20 Gbps	20 Gbps	56 Gbps	56 Gbps	56 Gbps	104 Gbps	104 Gbps
	PoE standards		802.3af, 802.3at		802.3af, 802.3at	802.3af, 802.3at		802.3af, 802.3at
	PoE power budget		130 W		193 W	370 W		370 W
	PoE capable ports		Ports 1-8, up to 30W		Ports 1-24, up to 30W	Ports 1-24, up to 30W		Ports 1-48, up to 30W
	Time-based PoE		•		•	•		•
	Fanless	•	•	•	•	•	•	•
	802.3az EEE	•	•	•	•	•	•	•
L2	Power supply type	Internal	Internal	Internal	Internal	Internal	Internal	Internal
	MAC address	8K	8K	8K	8K	8K	16K	16K
VLAN	802.1D STP, 802.1w RSTP	•	•	•	•	•	•	•
	802.3ad link aggregation	•	•	•	•	•	•	•
	VLAN group (max static)	256	256	256	256	256	256	256
SECURITY	Port-based VLAN, Voice VLAN	•	•	•	•	•	•	•
	SSL	•	•	•	•	•	•	•
	ACL	•	•	•	•	•	•	•
	Port security	•	•	•	•	•	•	•

*DBG-2000 puede integrarse en cualquier tipo de red, no es necesario que sea Nuclias Cloud

GESTIÓN DE RED



Gestión de red Unificada

Nuestras opciones de gestión de red le permiten la administración centralizada de redes Switching y Wireless, ya sea dentro de una red local o de forma remota.

Desde soluciones basadas en software gratuito como Nuclias Connect a plataformas 100% en la nube como Nuclias Cloud o las clásicas controladoras Wireless, proporcionan a los administradores de red un acceso completo y con una interfaz intuitiva a la gestión de cualquier topología de red, desde las instalaciones más sencillas a los despliegues más complejos.

Ahorre tiempo y recursos gestionando redes unificadas desde la nube, un servidor software o una controladora hardware. Esto agiliza la configuración y mejora drásticamente el control, rendimiento y seguridad con respecto a las redes sin gestión o con administración stand alone por dispositivo.



	Nuclias Cloud	Nuclias Connect	Nuclias Connect Hub (DNH-100)	DWC-1000 (H/W vers. C1)	DWC-2000
Number of Gigabit ports			1 x LAN	4 x LAN, 2 x WAN	4 x Combo LAN
Type of controller	Cloud-based	Free Software (DNC-100)	(Free software installed)	Hardware-based	Hardware-based
Standard number of APs	Unlimited APs and Switches	1.500 APs and Switches	100 APs and Switches	12 (48 with cluster of 4 x DWC-1000)	64 (256 with cluster of 4 x DWC-2000)
Maximum number of APs through optional license upgrade				66 (264 with cluster of 4 x DWC-1000)	256 (1024 with cluster of 4 x DWC-2000)
Supported AP	Puntos Acceso Gama DBA	Puntos de acceso profesionales de techo/pared de la gama DAP y puntos de acceso industriales de la gama DIS		Puntos de acceso profesionales de la gama DWL	
Supported switches	Switches Smart Managed DBS-2000	Switches Smart Managed DGS-1210 Switches Smart Managed DGS-1100 (desde modelos de 10 puertos)			
Supported SDN Gateway VPN Firewall	DBG-2000*				
Zero touch provisioning for AP deployment	•				
AP geolocation	• (with Google Maps)				
Controller redundancy				•	•
Advanced traffic report and data analysis	•	•	•		
Visualised topology	•	•	•	•	•
NAT pass through (AP)	•	•	•		
Multi-tenancy	•	•	•		
WIDS				•	•
IPv6	•	•	•	•	•
Captive portal	•	•	•	•	•
Authentication method	802.1x, RADIUS, Local DB, Facebook, Google login, external RADIUS, LDAP, AD Local DB, Twitter, SMS	802.1x, RADIUS, Local DB, external RADIUS, LDAP, POP3, Wi-Fi passcode, AD Local DB, external RADIUS, NAP		802.1x, RADIUS, Local DB, LDAP, POP3, Wi-Fi passcode, AD Local DB, external RADIUS, NAP	
Payment gateway (Paypal, WorldPay, SecureNet, Authorise.Net)		•	•	•	•
Web redirect	•	•	•	•	•
Auto transmit power control	•	•	•	•	•
Self-healing around failed APs	•	•	•	•	•
Multiple SSID per Radio (AP)	8	8	8	16	16
Band steering	•	•	•	•	•
Seamless roaming	•	•	•	•	•
L2 roaming	•	•	•	•	•
Bandwidth optimisation	•	•	•	• (QoS)	• (QoS)
Load balancing				•	•
Web-based user interface	HTTPS	HTTPS	HTTPS	HTTPS	HTTPS
Firmware/module online check	•	•	•		
Remote management	•	•	•	•	•
Cloud hosting	Native	AWS / Azure	AWS / Azure		
Firmware/configuration upgrade by scheduling	•	•	•		
WAN fail-over				•	
Link aggregation					• (LACP)
Layer 3 routing (table size)				• (100)	• (2048)
Firewall				•	
VLAN	•	•	•	•	•
Support VPN gateway				• (VPN license upgrade)	
Build in DHCP server	•			•	•
Optional license upgrades				DWC-1000-AP6-LIC DWC-1000-VPN-LIC	DWC-2000-AP32-LIC DWC-2000-AP64-LIC DWC-2000-AP128-LIC

*DBG-2000: Gestionado en Nuclias Cloud, pero puede integrarse en cualquier red, sin necesidad que los puntos de acceso y switches sean Nuclias Cloud

BUSINESS WIRELESS



Radio Enlaces
5 KM



Radio Enlaces
20 KM



WiFi 6
CERTIFIED



	MODEL	DAP-2020	DAP-3711	DAP-3712	DWL-6610AP/APE	DWL-6620APS	DWL-8620AP/APE	DWL-8720AP	DWL-X8630AP
HARDWARE	Wireless standards	b/g/n	a/n/ac	a/n/ac	Simultaneous Dual-Band a/n/ac and b/g/n	Simultaneous Dual-Band a/n/ac (Wave 2) and b/g/n	Simultaneous Dual-Band a/n/ac (Wave 2) and b/g/n	Simultaneous Dual-Band a/n/ac (Wave 2) and b/g/n	Simultaneous Dual-Band a/n/ac/ax and b/g/n
	Wireless frequency range	2.4 to 2.4835 GHz	5180~5320 MHz, 5745~5825 MHz	5180~5320 MHz, 5745~5825 MHz	2.4 to 2.4835GHz 5.15 to 5.875GHz	2.4 to 2.4835GHz 5.15 to 5.875GHz	2.4 to 2.4835GHz 5.15 to 5.875GHz	2.4 to 2.4835GHz 5.15 to 5.85 GHz	2.4 to 2.4835GHz 5.15 to 5.85 GHz
	Maximum wireless speed	300 Mbps - 2.4 GHz	867 Mbps - 5 GHz	867 Mbps - 5 GHz	867 Mbps - 5 GHz 300 Mbps - 2.4 GHz	867 Mbps - 5 GHz 400 Mbps - 2.4 GHz	1733 Mbps - 5 GHz 800 Mbps - 2.4 GHz	867 Mbps - 5 GHz 400 Mbps - 2.4 GHz	2402 Mbps - 5 GHz 1147 Mbps - 2.4 GHz
	MIMO	•	•	•	•	• (MU-MIMO)	• (MU-MIMO)	• (MU-MIMO)	• (MU-MIMO)
	Antenna type	2 x 2 detachable omni-directional	2 x 2 embedded sector	2 x 2 dish sector	2 x 2 embedded / detachable omni-directional	2 x 2 embedded omni-directional	4 x 4 embedded / detachable omni-directional	2 x 2 detachable omni-directional	4 x 4 embedded omni-directional
	Smart Antennas						•		
	Antenna gain	5 dBi	15 dBi	23 dBi	4 / 3 dBi for 2.4GHz 4 dBi for 5GHz	4 dBi for 2.4GHz 6 dBi for 5GHz	3 dBi for 2.4GHz 4 dBi for 5GHz	3.5 dBi for 2.4GHz 5 dBi for 5GHz	3 dBi for 2.4GHz 4 dBi for 5GHz
	Power-over-Ethernet		• (proprietary)	• (802.3at)	• (802.3af)	• (802.3at)	• (802.3at)	• (802.3af)	• (802.3at)
	Wired interface	1 x Fast Ethernet	2 x Gigabit Ethernet	1 x Gigabit Ethernet	1 x Gigabit Ethernet	2 x Gigabit Ethernet	2 x Gigabit Ethernet	1 x Gigabit Ethernet	1 x Gigabit Ethernet 1 x 2.5G Ethernet
	Link Aggregation					LAG	LACP		LACP
	Console port				•	•	•	•	•
	Type of housing	Plastic	Plastic	Plastic	Plastic	Plastic	Plastic	Metal	Plastic
	Outdoor housing (IP rating)		• (IP66)	• (IP66)				• (IP67)	
Plenum rated (UL-2043)				•	•	• (DWL-8620AP only)		•	
WIRELESS MODES	Access point (AP)	•	•	•	•	•	•	•	•
	WDS with AP	•	•	•	•	•	•	•	•
	WDS / bridge	•	•	•	•	•	•	•	•
WIRELESS FEATURES	Maximum number of SSIDs	1	8	8	32 (16 per radio)	32 (16 per radio)	32 (16 per radio)	32 (16 per radio)	32 (16 per radio)
	Auto channel selection	•	•	•	•	•	•	•	•
	WMM-PS/802.11e (U-APSD), AP load balance	•	•	•	•	•	•	•	•
	Wi-Fi scheduler	•	•	•	•	•	•	•	•
	L2 roaming		•	•	•	•	•	•	•
SECURITY	WPA3 - 128/192-bit Personal/Enterprise wireless encryption					•	•	•	•
	WEP 64/128bit, WPA/WPA2-Personal/Enterprise, TKIP/AES encryption	•	• (no WEP encryption)	• (no WEP encryption)	•	• (no WEP encryption)	• (no WEP encryption)	• (no WEP encryption)	• (no WEP encryption)
	WPA/WPA2-PSK over WDS				•	•	•	•	•
	WLAN partition	•	•	•	•	•	•	•	•
	SSID broadcast disable	•	•	•	•	•	•	•	•
	Rogue AP detection, station isolation	• (no Rogue AP dect.)	• (no Rogue AP dect.)	• (no Rogue AP dect.)	•	•	•	•	•
MAC address filtering, 802.1X authentication	•	•	•	•	•	•	•	•	
WIRELESS CONTROLLER MANAGED FEATURES	Rogue AP mitigation				•	•	•	•	•
	L2/L3 fast roaming				•	•	•	•	•
	WIDS/WIPS				•	•	•	•	•
	Auto-channel, auto-RF management				•	•	•	•	•
	AP load balance				•	•	•	•	•
	Captive portal				•	•	•	•	•
	View neighbour AP information				•	•	•	•	•
	Supported D-Link Wireless Controller				DWC-1000, DWC-2000	DWC-1000, DWC-2000	DWC-1000, DWC-2000	DWC-1000, DWC-2000	DWC-1000, DWC-2000
MANAGEMENT	WEB	•	•	•	•	•	•	•	•
	SNMP (v1, V2c, v3)				•	•	•	•	•
	CLI, Telnet, SSH				•	•	•	•	•
	Syslog		•	•	•	•	•	•	•

mydlink



Seguridad sin cuotas mensuales

Vea su casa o pequeño negocio mientras está fuera y reciba notificaciones push que activan la grabación de vídeo en la nube si se detectan personas, sonido o movimiento.

- 1 Programación y automatización doméstica.
- 2 Grabación en la nube por detección de movimiento, sonido o personas.
- 3 Modo privacidad con un clic para desactivar la cámara si estamos en casa. Con geolocalización en la app para activar el modo privacidad al acercarse a casa y desactivarlo al alejarse, con una cerca (geofencing) configurable de 150 a 500m.
- 4 Cámaras WiFi compatibles con cualquier router u operadora.
- 5 Configuración rápida desde la app, no se necesita ordenador.



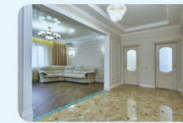
Más seguridad  con la Detección Inteligente basada en IA



Person Detection



Multi-zone Motion Detection



Boundary-crossing Detection

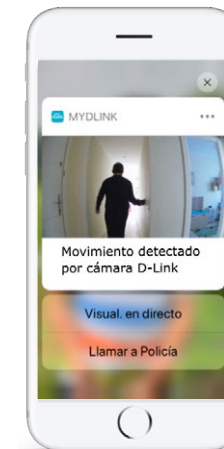
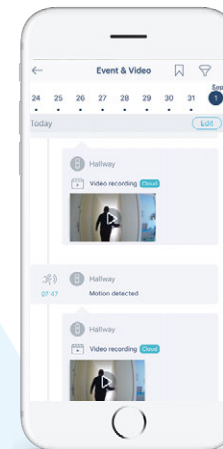


Priority Zone



Las cámaras WiFi mydlink de nueva generación incorporan detección basada en personas. En algunos modelos se completa con AI, análisis de imagen avanzada para detección de zonas prioritarias, cruce, etc.

Modelos de exterior de altas prestaciones para entornos más exigentes, DCS-8635LH (2K UHD) y DCS-8627LH con foco de luz y alarma activados por movimiento, personas, sonido o rotura de cristales.



La app mydlink permite la visualización simultánea de múltiples cámaras y el acceso al streaming es instantáneo.

Integra la geolocalización (geofencing) para activar el modo privacidad al acercarnos a casa y desactivarlo al alejarnos.

La detección de movimiento/sonido o personas lanza una notificación emergente con foto a móviles y smart watches, iniciando la grabación en la nube.



MODEL	DCS-6100LH	DCS-8000LHV3	DCS-8300LHV2	DCS-8325LH	DCS-6500LH	DCS-8302LH	DCS-8627LH	DCS-8635LH
Indoor/Outdoor	Indoor	Indoor	Indoor	Indoor	Indoor	Indoor/Outdoor	Indoor/Outdoor	Indoor/Outdoor
Maximum Video Resolution	1080p	1080p	1080p	1080p	1080p	1080p	1080p	2K QHD 1440p
Night Vision (Range)	● (Up to 5 m)	● (Up to 5 m)	● (Up to 5 m)	● (Up to 5 m)	● (Up to 5 m)	● (Up to 5 m)	● (Up to 7 m)	● (Up to 7 m)
Spotlight							● (400 Lumen, 7 m)	
Field Of View (H/V/D)	90° / 60° / 110°	109° / 58.5° / 129°	100° / 52° / 120°	126° / 63° / 151°	85° / 42° / 100°	109° / 57° / 135°	123.8° / 65.4° / 150°	105.4° / 56.4° / 125°
Motorised Pan/Tilt					●			● (pan only)
Pan Range					-170° to +170°			-135° to +135°
Tilt Range					-40° to +50°			
Preset positions					●			●
Auto Motion Tracking					●			●
Panorama Position Selection					●			●
2-Way Audio			●	●	●	●	●	●
Built-in Microphone	●	●	●	●	●	●	●	●
Built-in Speaker			●	●	●	●	●	●
Built-in Siren						●	●	●
PIR Motion Sensor							●	●
Wireless	802.11g/n	802.11g/n	802.11b/g/n	802.11g/n	802.11g/n	802.11g/n	802.11b/g/n	802.11n/ac
Battery-Powered								
Physical Privacy Mode								
Ethernet Port						●		
Maximum microSD card			256 GB	256 GB	256 GB	256 GB	256 GB	256 GB
Cameras supported per hub								
Optional single unit								
Sound / Motion Detection	●	●	●	●	●	●	●	●
Glass Break Detection							●	●
AI-Motion Detection		Person	Person	Person, boundary, multi-zone, priority zone		Person	Person	Person, vehicle
Video Recording	Cloud / App	Cloud / App	Cloud / microSD / App	Cloud / microSD / App	Cloud / microSD / App	Cloud / microSD / App	Cloud / microSD / App	Cloud / microSD / App
Amazon Alexa Support	●	●	●	●	●	●	●	●
Google Assistant Support	●	●	●	●	●	●	●	●
Bluetooth Setup		●	●	●	●	●	●	●
ONVIF Support		●	●	●	●	●	●	●

Descubre cómo funciona en este vídeo



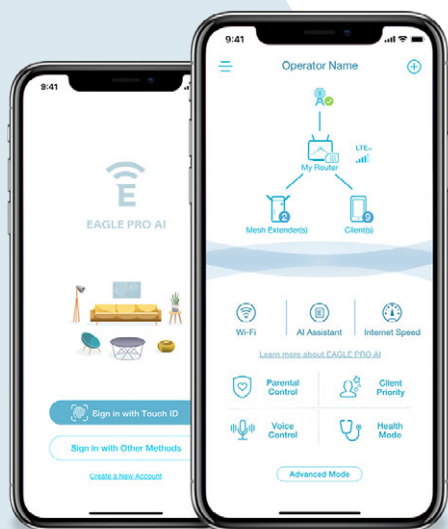
EAGLE PRO AI SERIES



EAGLE PRO AI

Un ecosistema integrado **Wi-Fi 6** Mesh de Routers, Extensores de pared y Nodos WiFi Mesh para la mejor experiencia de conexión en una **red mallada**, ya sea por Wi-Fi o por cable.

El sistema **AI** monitoriza todos los dispositivos conectados y su demanda de ancho de banda para ajustar la priorización. **EAGLE PRO AI** es la evolución del Wi-Fi Inteligente, con la última tecnología Wi-Fi 6 desplegada en una red Wi-Fi Mesh con roaming automático para garantizar la mejor conexión.



EAGLE PRO AI App

No tendrás que hacer nada
Analiza en tiempo real el estado de la red mallada y cuando detecta congestión lo soluciona y envía notificación push

Red Mesh Integrada
Verás el esquema de tu red mallada con el router, los nodos o el extensor de pared, sinergia total para el máximo rendimiento



AI Parental Controls

Aumenta el control sobre el acceso a Internet de tus hijos



AI Mesh Optimiser

Los nodos Mesh colaboran entre ellos para optimizar el tráfico en la red



AI Wi-Fi Optimiser

La exclusiva tecnología de Beamforming mediante IA garantiza una red Wi-Fi mallada más potente y fiable



AI Traffic Optimiser

Prioriza de forma inteligente el tráfico para garantizar que las aplicaciones con mayor demanda tengan mayor prioridad



Seguridad WPA3

Lo último en encriptación wireless para mantener su red protegida



MU-MIMO & OFDMA

Perfecto para streaming 8K, juegos VR, video llamada y teletrabajo



Control por voz con Google/Alexa

Controle su red y dispositivos mediante asistentes de voz



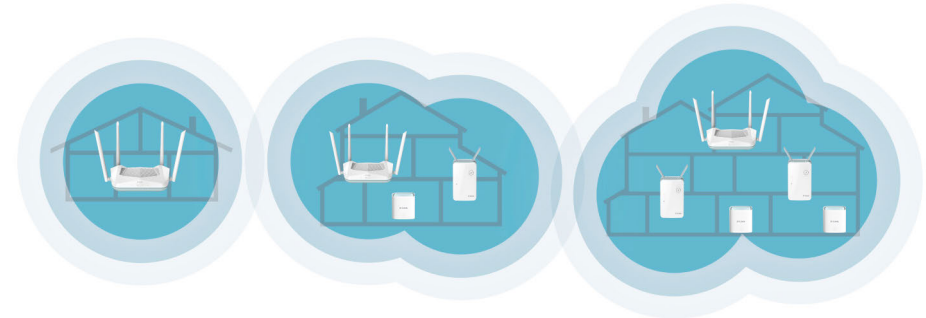
Red Segura

Conforme al estándar IEC 62443-4-1, asegura que su red se mantiene protegida



EAGLE PRO AI

One Connection – Infinite Possibilities



MODEL		R15	R32	E15	M15-2 / M15-3	M32-2 / M32-3
GENERAL	Coverage area	Up to 230 m ²	Up to 230 m ²	Up to 230 m ²	Up to 370 m ² /500 m ²	Up to 510 m ² /740 m ²
	Number of units in pack	1	1	1	2 / 3	2 / 3
	D-Link Wi-Fi Mesh	●	●	●	●	●
Operational Modes		Router/Extender/Bridge	Router/Extender/Bridge	Extender	Router/Extender/Bridge	Router/Extender/Bridge
WIRELESS	Wireless standard	Wi-Fi 6 Wireless AX1500	Wi-Fi 6 Wireless AX3200	Wi-Fi 6 Wireless AX1500	Wi-Fi 6 Wireless AX1500	Wi-Fi 6 Wireless AX3200
	Wireless speed	300 Mbps 2.4 GHz 1201 Mbps 5 GHz	800 Mbps 2.4 GHz 2402 Mbps 5 GHz	300 Mbps 2.4 GHz 1201 Mbps 5 GHz	300 Mbps 2.4 GHz 1201 Mbps 5 GHz	800 Mbps 2.4 GHz 2402 Mbps 5 GHz
	Dual-band	●	●	●	●	●
	Smart steering (automatic selection of optimal Wi-Fi band)	●	●	●	●	●
	Multi-User MIMO (MU-MIMO) + OFDMA	●	●	●	●	●
	Wireless security	WPA2/WPA3	WPA2/WPA3	WPA2/WPA3	WPA2/WPA3	WPA2/WPA3
ADV.	Open VPN	●	●	●	●	●
	Static routes	●	●	●	●	●
WIRED	LAN speed	Gigabit Ethernet	Gigabit Ethernet	Gigabit Ethernet	Gigabit Ethernet	Gigabit Ethernet
	Number of WAN ports / unit	1	1		1	1
	Number of LAN ports / unit	3	4	1	1	2

EAGLE PRO AI SERIES



Wi-Fi rápido y fiable estés donde estés

¿Todavía tienes que compartir la conexión de tu móvil?. Agotarás la batería y el rendimiento de un móvil como router es muy limitado en velocidad y cobertura. Los routers EAGLE PRO AI 4G combinan velocidades de descarga 4G de hasta 300 Mbps con Wi-Fi 6 gestionado por IA y puertos Gigabit para crear una red increíble, estés donde estés.



MODEL		G403	G415	G416
GENERAL	D-Link Wi-Fi Mesh		●	●
	Operational Modes	Router	Router	Router
WIRELESS	Wireless standard	Wi-Fi 4 Wireless N300	Wi-Fi 6 Wireless AX1500	Wi-Fi 6 Wireless AX1500
	Wireless speed	300 Mbps 2.4 GHz	300 Mbps 2.4 GHz 1201 Mbps 5 GHz	300 Mbps 2.4 GHz 1201 Mbps 5 GHz
	Dual-band		●	●
	Smart steering (automatic selection of optimal Wi-Fi band)		●	●
	Multi-User MIMO (MU-MIMO) + OFDMA		●	●
	Wireless security	WPA2/WPA3	WPA2/WPA3	WPA2/WPA3
ADV	Open VPN		●	●
	Static routes	●	●	●
WIRE	LAN speed	Fast Ethernet	Gigabit Ethernet	Gigabit Ethernet
	Number of WAN ports / unit	1	1	1
	Number of LAN ports / unit	4	3	3
4G LTE	LTE category	Cat 4	Cat 4	Cat 6
	Maximum 4G LTE speed (download / upload)	150 / 50 Mbps	150 / 50 Mbps	300 / 50 Mbps
	SIM card slot	Unlocked mini SIM	Unlocked mini SIM	Unlocked mini SIM

AQUILA PRO AI SERIES



Diseño y tecnología se dan la mano

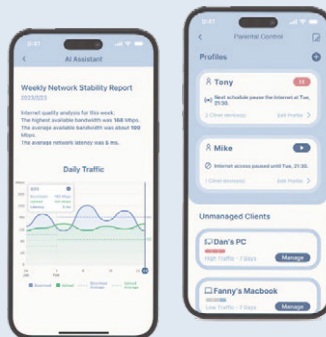
AQUILA PRO AI ofrece diseño avanzado para encajar en entornos donde la decoración más moderna sea la clave.

En tecnología integra lo último en Wi-Fi 6, con canales de 160 MHz junto a IA para optimizar la red Mesh y la priorización de tráfico.



Download on the
App Store

GET IT ON
Google Play



AQUILA PRO AI App

Fácil instalación desde el móvil. Gestión avanzada de la red, con IA, priorización inteligente, etc.

Control parental para limitar el acceso por horarios y contenidos.

AQUILA PRO AI



MODEL		M30	M30-2
GENERAL	Coverage area	Up to 260 m ²	Up to 465 m ²
	Number of units in pack	1	2
	D-Link Wi-Fi Mesh	●	●
WIRELESS	Wireless standard	Wi-Fi 6 AX3000	Wi-Fi 6 AX3000
	Wireless speed	574 Mbps 2.4 GHz 2402 Mbps 5 GHz	574 Mbps 2.4 GHz 2402 Mbps 5 GHz
	Dual-band	●	●
	Smart Steering (automatic selection of optimal Wi-Fi band)	●	●
	Smart Roaming	●	●
	Multi-User MIMO (MU-MIMO)	●	●
BACKHAUL	Wireless Security	WPA2/WPA3	WPA2/WPA3
	Dedicated Backhaul	● (Ethernet)	● (Ethernet)
	Backhaul technology	Gigabit Ethernet	Gigabit Ethernet
WI-FI	LAN speed	Gigabit Ethernet	Gigabit Ethernet
	Number of WAN ports / unit	1	1
	Number of LAN ports / unit	4	4



Cobertura inteligente

Red mallada (mesh) con IA para análisis en tiempo real de los canales libres y dispositivos conectados.



Máxima velocidad

Velocidades Wi-Fi 6 de hasta 3.000 Mbps. Y cuatro puertos LAN para la máxima conectividad por cable.



Compatibilidad

Se pueden utilizar como routers o como extensores o puntos de acceso junto al router de cualquier operadora.

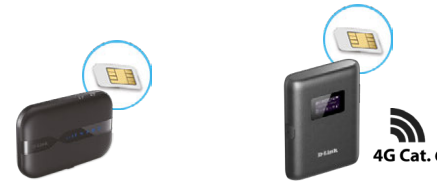
4G



Datos móviles 4G/5G

Nuestras soluciones 4G/5G son perfectas para desplegar redes donde no hay banda ancha o para tener acceso a Internet sin tener que compartir la conexión del móvil, que consume rápidamente la batería y su rendimiento es muy limitado con respecto al de un router. Los routers MiFi integran baterías de alto rendimiento y son muy compactos para su fácil transporte. Aceptan SIM de cualquier operadora y son Plug&Play. Y para entornos empresariales es posible desplegar redes de alta velocidad desde 5G con la nueva antena CPE de exterior D-Link DWP-1010.

Routers portátiles MiFi 4G

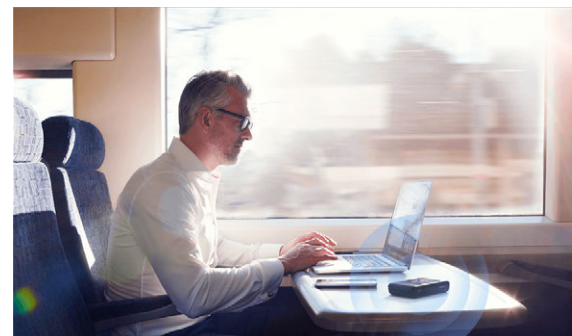


Model	DWR-932	DWR-933
Wireless standard	Wireless N300	Wireless AC1200
Wireless speed	300 Mbps 2.4 GHz	300 Mbps 2.4 GHz 867 Mbps 5 GHz
Dual-band		•
MU-MIMO		
Wi-Fi Antennas	Internal	Internal
WPA3		•
4G/5G Antennas	Internal	Internal
Integrated SIM Card Slot		•
Wireless LAN Speed	Internal	Internal
Number of LAN ports	•	•
USB port	micro-USB x 1	micro-USB x 1
Type of WAN	4G LTE Cat. 4 (D/L: 150 Mbps, U/L: 50 Mbps)	4G LTE Cat. 6 (D/L: 300 Mbps, U/L: 50 Mbps)
Wired LAN Speed		
Number of LAN Ports		
LED Screen		OLED
USB File Sharing		
micro SD slot		•
Battery Powered	•	•
Battery Life	5 hours	14 hours

Adaptador 4G USB



Model	DWM-222
Connection type	4G LTE Cat. 4
Connection 4G Speed	D/L: 150 Mbps U/L: 50 Mbps
Antennas	Internal
Integrated SIM card slot	Yes
Interface type	USB 2.0



5G



Tecnología 5G con velocidades multigigabit de hasta 4 Gbps.

5G también ofrece menor latencia, seguridad robusta y una gran versatilidad de despliegue.

5G



DWP-1010 es una antena CPE 5G/LTE de exterior para crear una red de alto rendimiento desde 5G. Con una carcasa robusta resistente a la intemperie (IP67) y opciones de despliegue flexibles, es ideal tanto para instalaciones a gran escala como para infraestructuras de redes corporativas en pymes sin acceso a fibra/ADSL.

Model	DWP-1010	DWR-978
Product name	5G/LTE Outdoor CPE	5G AC2600 Wi-Fi Router
Indoor/outdoor (IP-rating)	Outdoor (IP67)	Indoor
Mount	Wall and pole	Desktop
Wireless standard	(For installation and maintenance only)	Wave 2 Wireless AC2600
Wireless speed		800 Mbps 2.4 GHz 1732 Mbps 5 GHz
Dual-band		•
MU-MIMO		•
Guest Wi-Fi network		•
Wi-Fi Antennas	Internal	Internal
WPA3		•
4G/5G Antennas	Internal	Internal & detachable external
Type of WAN	5G NR Sub 6 GHz: n1/3/20/28/77/78 (D/L: 4 Gbps, U/L: 620 Mbps)	Gigabit Ethernet, 5G NR Sub 6 GHz: n1/3/20/28/78 (D/L: 1.6 Gbps, U/L: 150 Mbps)
4G/LTE fallback	•	•
Integrated SIM card slot	•	•
Wired LAN speed	2.5 Gigabit	Gigabit
Number of LAN ports	1	4
PoE*	802.3at	
Failover Internet		•
USB port		USB 2.0 x 1

*DWP-1010 incluye el inyector PoE

ROUTERS 4G, ADSL

Modem Routers



Model	DSL-3788	DWR-921	G403	DWR-953V2	DWR-960	G415	G416
Wireless standard	Wave 2 Wireless AC1200	Wireless N300	Wireless N300	Wireless AC1200	Wireless AC1200	Wireless AX1500	Wireless AX1500
Wireless speed	300 Mbps 2.4 GHz 867 Mbps 5 GHz	300 Mbps 2.4 GHz	300 Mbps 2.4 GHz	300 Mbps 2.4 GHz 867 Mbps 5 GHz	300 Mbps 2.4 GHz 867 Mbps 5 GHz	300 Mbps 2.4 GHz 1201 Mbps 5 GHz	300 Mbps 2.4 GHz 1201 Mbps 5 GHz
Dual-band	•			•	•	•	•
MIMO	•			•	•	• (MU-MIMO)	• (MU-MIMO)
OFDMA						•	•
Wireless security	WPA/WPA2	WPA/WPA2	WPA2/WPA3	WPA/WPA2	WPA/WPA2	WPA2/WPA3	WPA2/WPA3
Wi-Fi Antennas	Fixed external	Internal	Fixed external	Internal	Internal	Internal	Internal
4G/5G Antennas		Detachable external	Fixed external	Fixed external	Detachable external	Detachable external	Detachable external
Type of WAN	Gigabit Ethernet, VDSL2 Profile 8b/17a/30a (D/L: 100 Mbps, U/L: 100 Mbps), ADSL2/2+ Annex A	Fast Ethernet, 4G LTE Cat. 4 (D/L: 150 Mbps, U/L: 50 Mbps)	Fast Ethernet, 4G LTE Cat. 4 (D/L: 150 Mbps, U/L: 50 Mbps)	Gigabit Ethernet, 4G LTE Cat. 4 (D/L: 150 Mbps, U/L: 50 Mbps)	Gigabit Ethernet, 4G LTE Cat. 7 (D/L: 300 Mbps, U/L: 100 Mbps)	Gigabit Ethernet, 4G LTE Cat. 4 (D/L: 150 Mbps, U/L: 50 Mbps)	Gigabit Ethernet, 4G LTE Cat. 6 (D/L: 300 Mbps, U/L: 50 Mbps)
Integrated SIM card slot		•	•	•	•	•	•
Wired LAN speed	Gigabit Ethernet	Fast Ethernet	Fast Ethernet	Gigabit	Gigabit	Gigabit	Gigabit
Number of LAN ports	3 + 1 (WAN/LAN)	4	4	3 + 1 (WAN/LAN)	1 + 1 (WAN/LAN)	3	3
Open VPN						•	•
Static routes			•			•	•
Fail-safe Internet		•	•	•	•	•	•
USB port	USB 2.0 x 1						
USB file sharing	•						

HUBS USB



Docking Station de bolsillo

La gama de hubs USB-C y USB de D-Link añaden la conectividad de una Docking Station a ordenadores y portátiles PC y Mac, así como smartphones y tablets iOS/Android. Simplemente conéctelos a un puerto USB-C (algunos modelos también llevan adaptador a USB) o Thunderbolt 3 disponible y disfrute de puertos USB adicionales, **puerto LAN Ethernet para conectar a Internet por cable**, salidas HDMI y ranuras SD/MicroSD.

Funcionamiento Plug&Play y diseño compacto con acabado metálico para transportar fácilmente.



Model	DUB-E130	DUB-E250	DUB-H410	DUB-M420	DUB-M520	DUB-M530	DUB-M610	DUB-M810	DUB-V310
Number of ports	1	1	4	4	5	5	6	8	3
USB 3.0			4	2	2	2	2	3	
USB-C with power			1 (up to 60W)		1 (up to 60W)		1 (up to 100W)		1 (up to 100W)
Gigabit Ethernet	1				1			1	
2.5 Gigabit Ethernet		1							
Display output				HDMI x 1	HDMI x 1	HDMI x 1	HDMI x 1	HDMI x 1	HDMI x 1, DP x 1, VGA x 1
Maximum Resolution				Up to 4K	Up to 4K	Up to 4K	Up to 4K	Up to 4K	Up to 4K ¹
Card reader						SD x 1 microSD x 1	SD x 1 microSD x 1	SD x 1 microSD x 1	
Compatible with	Computer with USB-C or Thunderbolt 3 port(s) running Microsoft Windows, Mac OS or Chrome OS Smartphones with USB-C port running Android OS ²								



Model	DUB-2315	DUB-2325	DUB-2327	DUB-2332	DUB-2333	DUB-2334	DUB-2335	DUB-2340
Number of ports	1	5	6	4	5	5	6	5
Includes USB to USB-C adapter	•			•				
USB 3.0		2	2	3	3	3	3	3
Quick Charge USB 3.0								1
USB-C with power		1 (no power)	1 (up to 60W)		1 (up to 60W)	1 (up to 60W)	1 (up to 60W)	1 (up to 60W)
Gigabit Ethernet				1		1	1	
2.5 Gigabit Ethernet	1							
Display output			HDMI x 1		HDMI x 1		HDMI x 1	
Maximum Resolution			Up to 4K		Up to 4K		Up to 4K	
Card reader		SD x 1 microSD x 1	SD x 1 microSD x 1					
Compatible with	Computer with USB-C, USB* or Thunderbolt 3 port(s) running Microsoft Windows, Mac OS or Chrome OS Smartphones with USB-C port running Android OS ²							

¹ Hasta 4K (HDMI/DP), hasta 1080p (VGA). ² La salida de vídeo funciona con teléfonos iOS y los Android que admiten DisplayPort. Función de acceso al lector de tarjetas y a la unidad USB compatible con teléfonos compatibles con USB On-The-Go (OTG). * Sólo modelos con adaptador de USB-C a USB.

PROGRAMA DE PARTNERS



Nuestro éxito en D-Link como proveedor líder en soluciones de networking se ha basado en nuestro compromiso de trabajar día a día y mano a mano con nuestros partners del canal. Nuestro **Programa de Canal Value In Partnership+ (VIP+)** es la plataforma que desarrolla ese compromiso. Con alta gratuidad para cualquier reseller del canal, este programa incluye numerosas ventajas, entre las que destaca el soporte dedicado desde el fabricante, en D-Link tenemos un amplio equipo de comerciales y técnicos para asesoramiento dedicado en cada proyecto o necesidad.

Ventajas por Nivel VIP+*

	REGISTERED	BRONZE	SILVER	GOLD
	D-Link	D-Link	D-Link	D-Link
Acceso al portal web y nueva app VIP+	Sí	Sí	Sí	Sí
VIP+ Newsletter	Sí	Sí	Sí	Sí
Formación presencial con certificación oficial	Sí	Sí	Sí	Sí
Acceso a D-Link Webinars y cursos online	Sí	Sí	Sí	Sí
Herramientas de diseño y preventa	Sí	Sí	Sí	Sí
app para móviles con chat preventa con técnicos D-Link	Sí	Sí	Sí	Sí
Promociones y descuentos exclusivos	Sí	Sí	Sí	Sí
Registro de oportunidades		Sí	Sí	Sí
Programa de compra de productos Demo		Sí	Sí	Sí
Asistencia técnica prioritaria		Sí	Sí	Sí
Rebates por volumen			Sí	Sí
Comercial Asignado en D-Link			Sí	Sí
Acceso prioritario a leads			Sí	Sí
Presencia en el sitio web de D-Link (sección Dónde comprar)			Sí	Sí
D-Link Academy: Acceso formación online y presencial	Sí	Sí	Sí	Sí

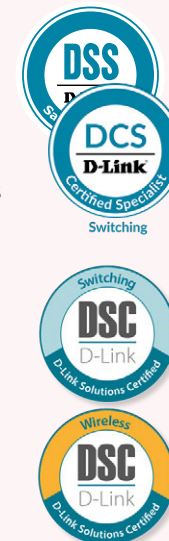
* Los beneficios podrían variar según el país y nivel, póngase en contacto con su representante local de D-Link para más información.

Registro gratuito en vipplus.dlink.com

D-Link Academy

D-Link Academy es un portal online con formación especializada que proporciona cursos técnicos centrados en tecnologías específicas: Wireless, Switching y Soluciones Industriales. Exámenes bajo demanda y certificación oficial.

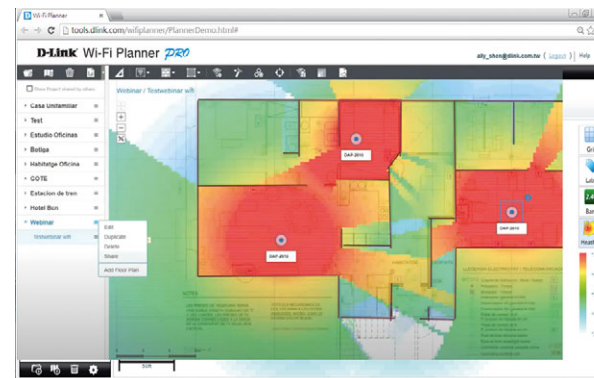
Además, D-Link organiza certificaciones presenciales impartidas por nuestros ingenieros.



La formación online se realiza a través del Portal VIP+, accediendo a la D-Link Academy en el apartado de formación. Consta de varios niveles y hay para Switching y Wireless. Todo el proceso es online, de forma que el partner puede ir adaptando los cursos y exámenes a sus necesidades.

Las Certificaciones presenciales DSC (D-Link Solutions Certified) son diseñadas e impartidas por los ingenieros de D-Link Iberia. Aportan el máximo valor como certificación oficial del fabricante. A lo largo del año se irán anunciando las convocatorias organizadas por D-Link Iberia o bien a través de sus distribuidores oficiales.

Presenta tus proyectos de forma profesional



Wi-Fi Planner Pro

Una herramienta con un algoritmo inteligente que representa visualmente la cobertura de las señales de RF para los puntos de acceso Wi-Fi de D-Link. Se pueden usar planos reales, añadir obstáculos y precisar el material de paredes para el mapa de cobertura. Permite la exportación en PDF de todo el informe de mapa y puntos de acceso propuestos para el proyecto.

D-Link VIP+ App

Descarga ya la app buscando D-Link VIP+ en la App Store o en Google Play. Funciones:

- Mostrar a tus clientes los planos de proyecto de WiFi Planner Pro
- Solicitar Productos Demo con hasta 50% descuento
- Recibir notificaciones de promociones, eventos y formaciones
- Registrar oportunidades para tener acceso prioritario a soporte técnico dedicado y precios especiales según proyecto.





D-Link es una marca registrada de D-Link Corporation y sus filiales extranjeras. Nuclias Cloud, Nuclias Connect, EAGLE PRO AI, AQUILA PRO, mydlink, Value in Partnership+, D-Link Green, D-Link Assist y otras marcas registradas por D-Link que pueden no haber sido incluidas en esta lista son marcas comerciales o marcas registradas de D-Link Corporation y/o D-Link Europe Ltd en Europa y/o en otros países. Otras marcas y nombres de productos pueden ser marcas comerciales y propiedades de sus respectivos titulares. Todos los derechos reservados. Copyright ©2023 D-Link Europe Limited.

Exclusiones de responsabilidad

Hemos hecho todos los esfuerzos razonables para asegurar que los datos de esta Guía de Productos sean exactos en el momento de su impresión y son válidos salvo error u omisión accidental. Las especificaciones pueden modificarse sin previo aviso.

www.dlink.com/es/es
es-sales@dlink.com

www.dlink.com/pt/pt
pt-sales@dlink.com