



LanTEK III | FiberTEK III

Certificador de cableados de Cobre y Fibra

LanTEK III | FiberTEK III

Certificador de cableados de Cobre y Fibra

El LanTek III es un certificador de cableados fácil de usar y que cumple con los actuales requerimientos de funcionamiento de la TIA e ISO/IEC sobre certificación hasta Cat 6A/500MHz.

Los adaptadores Fibertek III son usados con el LanTek III para una rápida y sencilla certificación de fibras ópticas Monomodo y Multimodo de altas prestaciones, incluyendo medidas de Encircled Flux.



Datos de Medidas, donde las quiera y cuando las quiera

Usando la App gratis TREND AnyWARE, técnicos de campo pueden compartir reportes de medidas con colegas o clientes sin abandonar el sitio, cumplimentando el trabajo con mayor colaboración disponible, en menos tiempo y reduciendo costes.

Nuevas funciones para resolución de averías que ahorran tiempo y dinero

Si un cable resulta defectuoso, resulta fácil localizar el problema con el nuevo "Time Domain Return Loss" (TDRL) y el Time Domain Near End Cross Talk (TDNEXT). Estas funciones adicionales ayudan a localizar conexiones ocultas, empalmes y fallos en el cable, y pueden ahorrarle muchas horas que antes dedicaba a la resolución de problemas en el trabajo.

Para identificar fallos en el cableado de fibra cada adaptador FiberTEK III incorpora una fuente de luz visible para ayudarle a identificar fallos, roturas o simplemente localizar la fibra.

Nuevo adaptador de Enlace Permanente (PL) le ahorra dinero

Los nuevos adaptadores PL reducen tiempo de parada y costos de mantenimiento, con puertos RJ45 reemplazables que eliminan la necesidad de reemplazar todo el adaptador.

Los nuevos adaptadores PL cuentan con conectores centrados para asegurar compatibilidad con todos los fabricantes de cableados de Cat 6A /Clase EA. Los adaptadores PL utilizan un latiguillo ultraflexible de altas prestaciones, que permite utilizarlos de forma mas cómoda y en espacios reducidos sin dañar el adaptador o el puerto que se esta certificando

Solución modular para reducir costo de inversión

Para muchos instaladores de cableados el coste de inversión en equipos es una limitación. El LanTek III y el Fibertek III ofrecen la opción de seleccionar la configuración a medida, para solo pagar por lo que necesite. Esto incluye una amplia selección de módulos, accesorios y un plan de soporte CAREPLAN para satisfacer requerimientos específicos.



Módulos de Prueba Enlace Permanente (PL)

Para medir y certificar cableados UTP/STP desde el panel de parcheo hasta la roseta. Las Puntas de los conectores RJ45 de los adaptadores de Enlace Permanente son reemplazables en campo, para reducir su coste de mantenimiento.



Módulos de Prueba Certificación de Canal

Seleccione de un amplio rango de módulos de prueba para varias aplicaciones incluyendo: RJ45, GG45, TERA y EC7.



Módulos de Prueba Certificación de Fibra Óptica (Nivel 1)

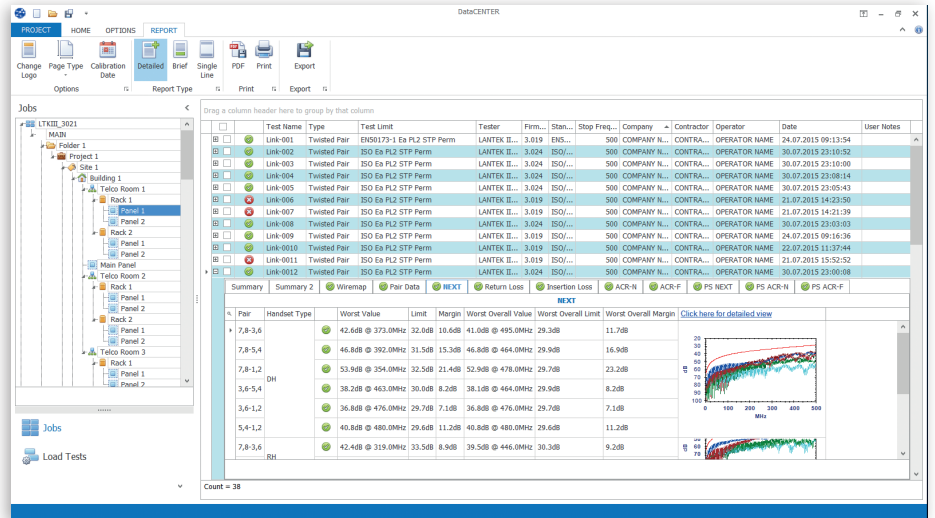
Los módulos Fibertek III ofrecen una certificación rápida y sencilla de fibras de alto rendimiento Multimodo y Monomodo, incluyend soporte de pruebas con Encircled Flux.

Para una lista completa de módulos opcionales para medidas específicas incluyendo Cables Coaxiales y Ethernet Industrial por favor visite www.trend-networks.com

Software para Gestión Eficiente de Datos

TREND DataCENTER (IDC) es el software GRATIS para gestión de resultados de prueba para la serie de certificadores LanTEK III y FiberTEK III. IDC permite a los profesionales de instalación de cables de datos descargar, administrar, editar e imprimir informes PDF. IDC ofrece una interfaz de usuario sencilla con funciones que le ahorran tiempo, tales como:

- Barras de herramientas de Microsoft para facilitar su uso
- Sólo 4 click's del ratón son necesarios para descargar datos del certificador
- Mas de 10.000 resultados se pueden gestionar en un solo trabajo
- Informes profesionales para sus clientes
- Capacidad de agrupar y filtrar resultados por categorías que incluyen:
 - Límites de prueba
 - Dispositivos
 - O cualquier otro dato dentro de la base de datos

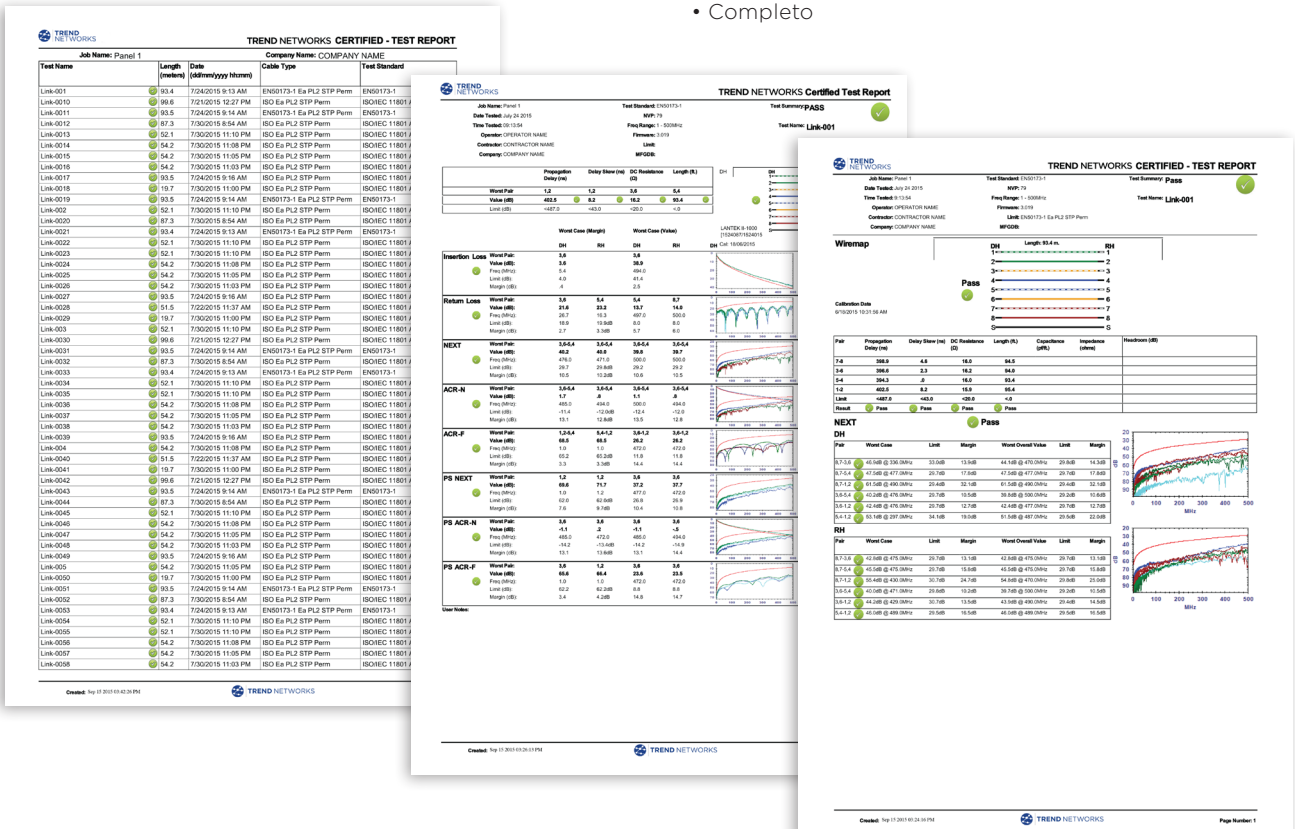


Reportes profesionales

Reportes de prueba generados automáticamente en formato PDF o CSV. La hoja resumen de cada reporte puede ser customizada para incluir logo y detalles del instalador y operador.

Elija entre 3 diferentes reportes que muestren solo pasa/falla o todos los resultados en cada reporte:

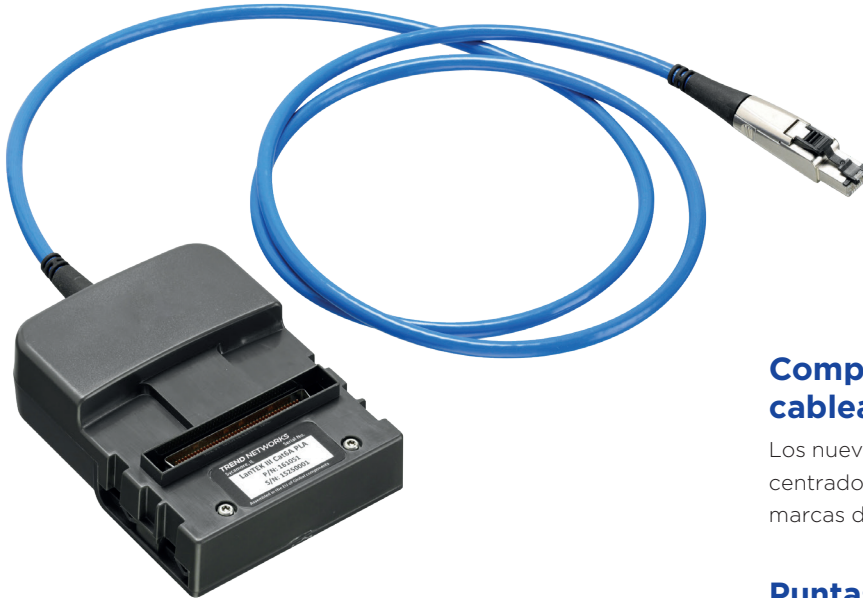
- Resumido
- Breve
- Completo



Nuevo adaptador de Enlace Permanente (PLA)

Opera en los espacios mas reducidos

Los adaptadores PL incorporan un cable de altas prestaciones, ultra-flexible, que permite ser usado en espacios reducidos sin dañar el adaptador o la roseta siendo certificada.



Compatible con todos los sistemas de cableados RJ45

Los nuevos adaptadores PLA tienen conectores centrados de alta calidad, compatibles con todas las marcas de soluciones de cableados Cat 6A/ Clase EA.

Puntas RJ45 reemplazables que permiten reducir tiempo de parada y costes de mantenimiento

Nuevos adaptadores de Enlace Permanente reducen tiempo de parada y los costes de mantenimiento con Puntas RJ45 reemplazables en campo, que eliminan la necesidad de reemplazar todo el adaptador.

Para reducir costes las puntas reemplazables del adaptador PL permite 3 veces mas inserciones que un conector RJ45 normal, antes de requerir ser reemplazado.

A través de un diseño innovador, se reemplaza la totalidad de la punta RJ45 y su mecanismo de sujeción.

	Puntas RJ45 del PLA de TREND NETWORKS (verificados por organismo independiente)	Latiguillo RJ45 normal medido por los estándares ISO/TIA
Número de inserciones antes que se desgasten los contactos y se requiera reemplazarlo	2,000	750

Las Puntas RJ45 del adaptador PL pueden ser reemplazadas en minutos con 3 pasos sencillos mostrados debajo.



Paso 1

Retire el tornillo



Paso 2

Extraiga la Punta vieja y reemplacela con una nueva

Paso 3

Reponga el tornillo

Envíe resultados desde cualquier sitio usando la App gratuita



TREND AnyWARE
APP



Paso 1

Prueba

- Configure un proyecto nuevo
- Realice la medición en el cableado de Cobre o Fibra

Paso 2

Conectar y enviar

- Active el HOTSPOT LanTEK III
- Conecte con su móvil con la App TREND AnyWARE
- Transfiera Datos de Prueba a su móvil
- Envíe los Datos usando email o su App preferida para compartir contenido

Paso 3

Crear reportes PDF con IDC

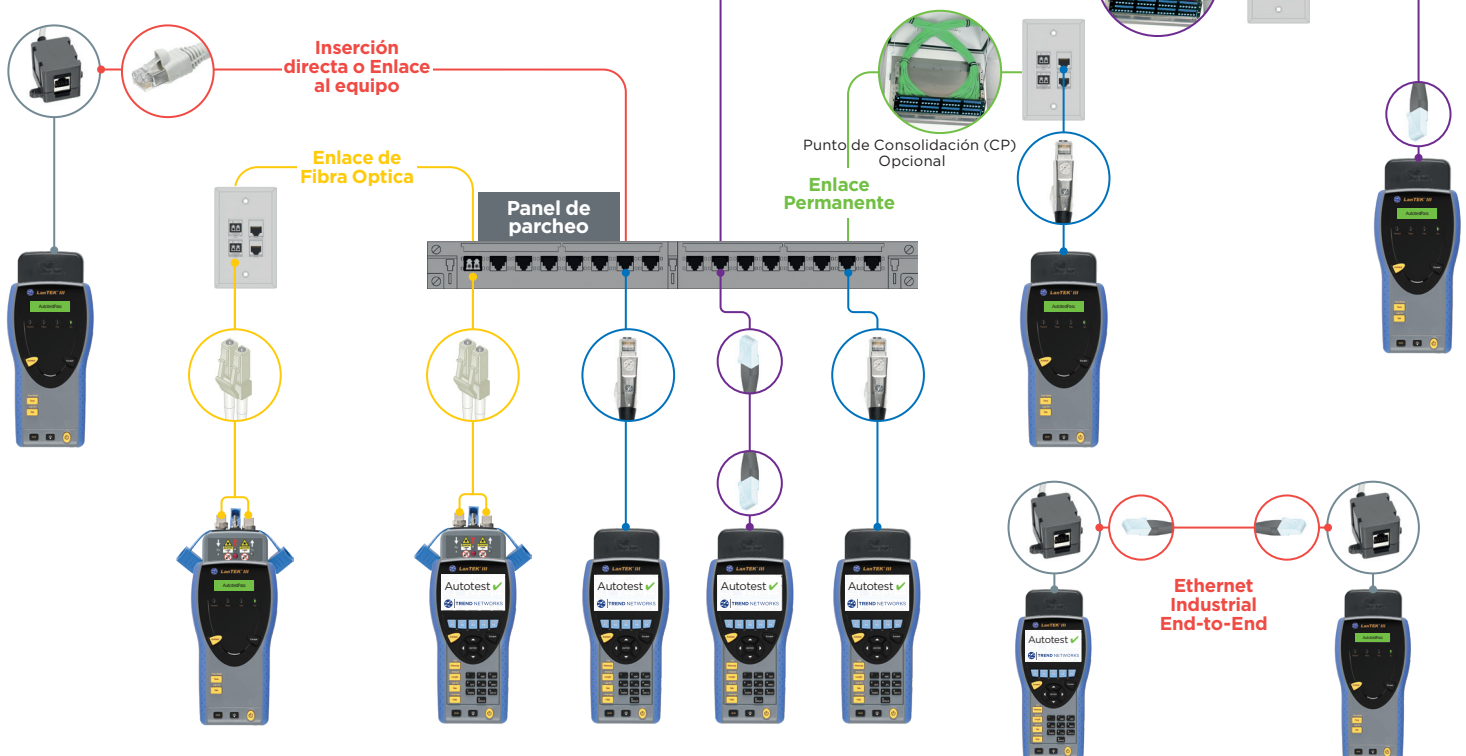
- Descargue los datos en su ordenador vía email o el método de transferencia que seleccionara en el móvil
- Analice y procese los datos
- Crear reportes PDF

Descargue la App gratis hoy



Aplicaciones

Línea azul indica adaptador de Enlace Permanente (PL).



LanTEK III

Resolviendo problemas

Time Domain Return Loss (TDRL) y Time Domain NEXT (TDX) para localizar conexiones ocultas, empalmes y fallos en cables

Generador de TONO en ambas unidades

Capacidad de identificar y localizar cables con una sonda de tonos compatible (62-164)

Autotest en ambas unidades

Resultados de medidas en segundos, permite que una sola persona pueda medir

Botón de Mapeado de Hilos

Acceso rápido a resultados de Mapeado de Hilos

Kit de comunicación

Hable con su compañero sobre el enlace de Cobre o Fibra



Verificado independientemente

Precisión verificada por Intertek



Diseño robusto

Estructura con goma protectora, pantalla y puertos protegidos

Compartir Datos de medida

Proporciona conectividad a Móviles mediante adaptador USB/WiFi y una App gratuita TREND AnyWARE a descargar en el móvil

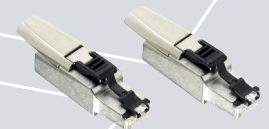


Batería de larga duración

18 horas continuas de uso en campo

Puntas RJ45 de adaptador de Enlace Permanente Cat 6A reemplazables

Reduce los costes de mantenimiento. Conectores centrados de mínima tolerancia compatibles con todos las marcas de conectores de cableado estructurado RJ45 (Opcional)

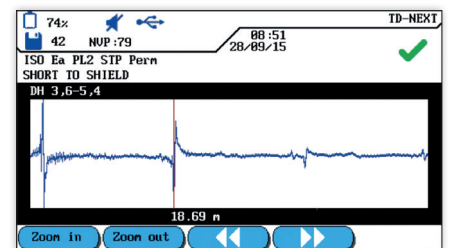
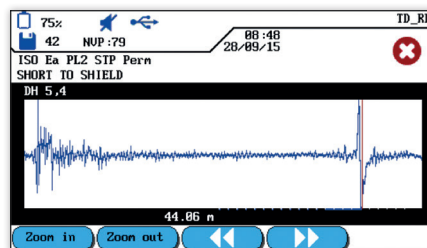


Nuevas funciones para resolución de problemas que ahorran tiempo y dinero

Si un cable resulta con fallos, la detección del problema es sencillo con la introducción de las medidas de Time Domain Return Loss (TDRL) y Time Domain NEXT (TDX)

Estas funciones adicionales ayudan a localizar conexiones ocultas, empalmes y fallos en el cable y pueden ahorrarle horas de trabajo en sitio.

TDX - Ejemplo: Punto de Consolidación



FiberTEK III

Resolviendo problemas

Fuente de luz roja visible para visulizar fallos y localizar puertos

Puertos protegidos

Cobertores protejen los puertos y minimizan contaminación, y están adheridos para evitar perderlos

Soporte de todos los conectores comunes

Adaptadores SC, FC, ST incluidos. Adaptador LC opcional

Certificación

Certificación de Nivel 1 para cableados de fibra Multimodo y Monomodo

Mediciones bi-direccionales simplificadas

Elimina procesos de incorporar mediciones bidireccionales en un solo reporte de medida

Cumplimiento de Encircled Flux

Permite cumplir con los nuevos estándares de fibra IEC 14763-3 y ANSI/TIA- 526-14-C (accesorio opcional - vea la tapa poseterior para mas detalles)

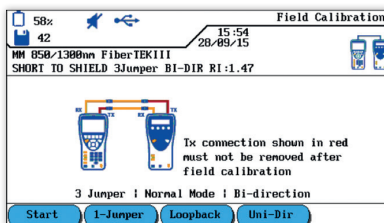
Calibración en campo

Permite calibración en campo con los métodos de 1 y 3 latiguillos de acuerdo a estándares IEC y ANSI/TIA

Cumple con todos los estándares internacionales incluido TIA, ISO/IEC

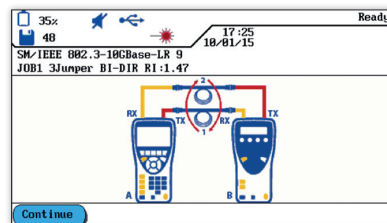
Vea la página web para mas detalles

Asistente de certificación de fibra para simplificar configuración y medida



Configuración del asistente

Seleccione el método de calibración en campo (1 ó 3-jumpers) y modos de medición (Loopback/Normal), (Uni-Direccional/Bi-Direccional).



Autotest

Ejecuta Auto-Test usando una interfaz de usuario intuitiva para reducir errores y asegurar resultados de certificaciones precisos.

Autotest

35x 48 17:25 18/01/15

SM/IEEE 002.3-10GBase-LR 9

JOB1 3Jumper BI-DIR RI:1.47

Cable ID: TEST0000 Fiber Core: 9µm Length 3195.5ft

	Fiber 1		Fiber 2		Budget
	A->B	Margin	A->B	Margin	
1310nm	00.2db	04.0db	00.9db	04.1db	05.0db
1550nm	00.8db	-0.0db	01.8db	-1.0db	00.0db
	B->A	Margin	B->A	Margin	Budget
1310nm	00.2db	04.0db	00.8db	04.2db	05.0db
1550nm	00.8db	-0.0db	01.8db	-1.0db	00.0db

Save Rename

Revisar Resultados

Resultados de certificaciones de Nivel 1 mostrados:

- Estandar de medidas ISO/TIA/IEEE
- Resultados de Pasa/Falla
- Pérdida en dB de cada fibra en cada longitud de onda
- Pérdida en dB en cada dirección (cuando midiendo bi-direccional)
- Longitud del enlace de fibra
- Límite de la Norma y Margen en dB

LanTEK III

Certificador para cableado de Cobre



FiberTEK III

Certificador para cableado de Fibra



Información para pedidos

No. De parte	Contenido de kits
R161001	LanTEK III-500MHz – (adaptadores se piden por separado) Incluye Certificador de cables de 500 MHz. Categoría 6A de TIA EIA y Clase EA de ISO. Unidad principal y remota de LanTEK III, baterías Li-ion (2), alimentadores universales de corriente (2), cable USB, auriculares (2), correa de sujeción (2), guía de bolsillo, maleta de transporte, adaptador USB Wi-Fi
R161003	LanTEK III-500MHz – (incluyendo adaptadores Enlace Permanente) Incluye Certificador de cables de 500 MHz. Categoría 6A de TIA EIA y Clase EA de ISO. Unidad principal y remota de LanTEK III, baterías Li-ion (2), alimentadores universales de corriente (2), cable USB, auriculares (2), correa de sujeción (2), guía de bolsillo, maleta de transporte, adaptador USB Wi-Fi, adaptadores de Enlace Permanente - R161051 (2)
TRADE161003	Trade-in de cualquier comprobador de cables de Cat 5 (y superior) a un LanTEK III-500MHz

Adaptadores opcionales y accesorios para LanTEK III

No. De parte	Descripción
R161051	LT III-Adaptador Enlace Permanente CAT6A RJ45 (unidad)
R161052	LT III-Adaptador Enlace Canal CAT5e/6 RJ45 (unidad)
R161053	LT III-Adaptador Enlace Canal CAT6A RJ45 (unidad)
R161054	LT III-Adaptador Universal CAT7A TERA (unidad)
R161055	LT III-Adaptador Universal CAT7A EC7 (unidad)
R161056	LT III-Adaptador Universal CAT7A GG45 (unidad)
R161057	LT III-Adaptador coaxial (unidad)
R161063	LT III-Cable coaxial para calibración
R161050	LT III-Puntas de reemplazo para PLA CAT6A (par)
R160050	LT III-Kit Ethernet Industrial
LANTEK10GBKIT	Kit Alien Crosstalk para certificadoros LanTEK II y LanTEK III

Información para pedidos

No. De parte	Contenido de kits
R164005	FiberTEK III-MM LED Kit - Incluye dos (2) módulos FiberTEK III multimodo, Maleta de transporte semirígida, adaptadores SC, FC, ST para los módulos (2 de cada), 6 x Latiguillos SC-SC de 50µm MMF según estándar ISO/IEC 14763-3, guía de bolsillo. Compatible con LanTEK II.
R164006	FiberTEK III-SM Laser Kit - Incluye dos (2) módulos FiberTEK III monomodo, Maleta de transporte semirígida, adaptadores SC, FC, ST para los módulos (2 de cada), 6 x Latiguillos SC-SC de 6x 9µm SMF según estándar ISO/IEC 14763-3, guía de bolsillo. Compatible con LanTEK II.
R164007	FiberTEK III-MM LED & SM Laser Kit - Incluye dos (2) módulos FiberTEK III multimodo, dos (2) módulos FiberTEK III monomodo, Maleta de transporte semirígida, adaptadores SC, FC, ST para los módulos (2 de cada), 6 x Latiguillos SC-SC de 50µm MMF y 6 x Latiguillos SC-SC de 6x 9µm SMF según estándar ISO/IEC 14763-3, guía de bolsillo. Compatible con LanTEK II.

Los módulos FiberTEK III son compatibles con LanTEK II

Accesorios opcionales para FiberTEK III

No. De parte	Descripción
R164060	FT III-Set de adaptadores a rosca SC, FC y ST
R164050	FT III-Cables SC - SC para Encircled Flux 50/125µm
R164051	FT III-Cables SC - LC para Encircled Flux 50/125µm
R164063	FT III-Maleta de transporte (Unidad)

CARE PLAN Sapphire para LanTEK II/III



No. De parte	Descripción
SCPIYRN	1 año - 10% de descuento incluido*
SCP2YRN	2 años - 10% de descuento incluido*
SCP3YRN	3 años -10% de descuento incluido*
SCPIYR	1 año
SCP2YR	2 años
SCP3YR	3 años

Incluido: Reparaciones, calibración anual, equipo de sustitución durante la reparación o calibración, portes, actualizaciones de firmware, soporte técnico y accesorios consumibles sin cargo. Aplican Términos y Condiciones.

* Cuando contratado dentro de los 60 días de comprado el nuevo LanTEK III.

Para mas datos, por favor visite: www.trend-networks.com, bajo LanTEK III, accesorios.



Apple y el logo de Apple son marcas registradas de Apple Inc., registradas en USA y otros países. App Store es una marca de servicio de Apple Inc.
Android es una marca registrada de Google Inc.
Todos los derechos reservados. Los logos de TREND, TREND NETWORKS, LanTEK, FiberTEK e TREND AnyWARE son marcas registradas o marcas de TREND NETWORKS.

TREND NETWORKS
Stokenchurch House, Oxford Road, Stokenchurch,
High Wycombe, Buckinghamshire, HP14 3SX, UK.
Tel. +44 (0)1925 428 380 | Fax. +44 (0)1925 428 381
uksales@trend-networks.com

www.trend-networks.com



Especificaciones sujetas a cambios sin notificación. Salvo Error u Omisión
© TREND NETWORKS 2020
Publicación N°.: 161814, Rev. 4